

# GLASTÜREN RAUMTEILER

Im Standard- und Sondermaß



**flexo**  
Raumsysteme

# Flexo Raumsysteme ist DER Industriepartner mit moderner Fertigung auf höchstem Niveau!

Konsequent haben wir seit vielen Jahren unsere große Glas- und Metallproduktion auf- und ausgebaut. Alle notwendigen Fertigungs- und Veredelungsschritte erfolgen in unserem Vredener Werk.

## ÜBERSICHT

### 04 Die Welt der Möglichkeiten

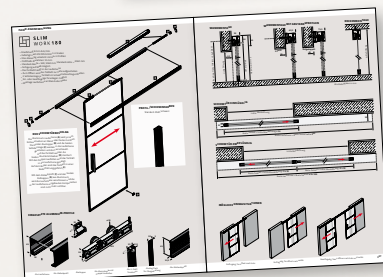
- 04 - 05 Slimwork 90
- 06 - 07 Slimwork 180
- 08 - 09 Brillant Glas-Drehtüren
- 10 - 11 Opal Glas-Schiebetüren
- 12 - 13 Glasauswahl
- 14 - 17 Griffe, Drücker, Beschläge
- 18 Opal Glas-Trennwand
- 19 Glas-Einsatz für Zimmertüren

### 20 Informationen



[www.flexo-raumsysteme.de](http://www.flexo-raumsysteme.de)

Auf unserer Internetseite finden Sie viele weitere Details sowie unsere umfangreiche Typenliste.



# flexo

Raumsysteme





**NEU**

## Slimwork 90: Die moderne Loft-Drehtür

➤ Hier präsentieren wir Ihnen die neueste flexo-Türegeneration: Bei Slimwork 90 wird das 8 mm dicke Einscheiben-Sicherheits-Glas vierseitig mit schmalen Alu-U-Profilen in pulverbeschichteter matt schwarzer Feinstruktur umrahmt. Dazu passend die schwarzen Beschläge. Als Glasvarianten sind Klarglas, satiniertes Glas und gefärbte Gläser sowie optionale Sprossenvarianten in vielen Typen möglich. Die Drehtüren sind in entsprechende DIN-Zargen einsetzbar. Alle gängigen Standard- und Sondermaße sind lieferbar.



### SLIMWORK 90

- Vierseitig umrahmt mit schmalen Alu-U-Profilen, 15 x 25 mm
- Optional mit dezenten Alu-Sprossen, 20 mm
- Profile und Beschläge Feinstruktur pulverbeschichtet matt schwarz



**Slimwork 90:** Türblatt 834 x 1972, ESG Glas Satiniert, Beschlag-Set Angolare Uno UV matt schwarz

NEU



## Slimwork 180: Die barrierefreie Loft-Schiebetür

› In Verbindung mit unseren Schiebetürbeschlägen ist Slimwork auch als hängende Schiebetür möglich. Beim Öffnen ragen Schiebetüren nicht in den Raum, sondern werden einfach platzsparend zur Seite geschoben. Das geht vollkommen leicht und leise. Mit den eingebauten Selbsteinzügen genügt ein kleiner Schubs und schon zieht sich die Tür ganz automatisch in die eingestellte Endposition.



**Slimwork 180:** Türblatt 940 x 2060, ESG Klarglas Cristallo, Schiebetürbeschlag und quadratische Griffmuscheln matt schwarz



## Brillant Glas-Drehtüren

➤ **Mit unseren Glas-Drehtüren gestalten Sie den Raum offen und hell.**

Auch für Renovierer und Modernisierer, denn der Wechsel von einer herkömmlichen Zimmertür zu einer Glas-Drehtür ist einfach und geht schnell. Die bestehenden Zargen brauchen nicht ausgetauscht zu werden.

Mit den Beschlag-Sets ist die Aufhängung an allen gängigen Holz- sowie Stahlzargen gewährleistet.



- 1 ESG Glas Satiniert,  
Beschlag-Set Circolare Uno UV Edelstahl gebürstet
- 2 ESG gefärbtes Glas Grau mit Siebdruck-Dekor S 76/01 Schwarz,  
Beschlag-Set Angolare Uno UV Matt Schwarz
- 2 ESG Glas Satiniert mit Siebdruck-Dekor S 77/39 Weiß  
Beschlag-Set Angolare Uno UV Edelstahl gebürstet
- 2 ESG Klarglas Cristallo mit Wunsch-Fotoprint,  
Beschlag-Set Angolare Uno UV Edelstahl gebürstet





## Opal Glas-Schiebetüren

### > Ideal für das barrierefreie Wohnen.

Schiebetüren sind Türschwellenfrei und werden beim Öffnen einfach platzsparend zur Seite geschoben. Großer Komfort auch beim Öffnen und Schließen:

Dieses geht mit einem Selbsteinzug vollkommen leicht, leise und schonend.

Die OPAL Glas-Schiebetüren sind mit den drei unterschiedlichen Laufschiene IDEAL, FINESSE und NOBEL universell einsetzbar.



- 1 ESG Weißglas Cristallo 00/02,  
Schiebetür-Beschlag Finesse, Griffmuschel-Paar Rund
- 2 ESG Klarglas Cristallo 00/01 mit Siebdruck-Dekor S 77/39 Weiß,  
Schiebetür-Beschlag Finesse, Griffstangen-Paar Eckig
- 3 ESG Klarglas Cristallo 00/01 mit Siebdruck-Dekor S 76/80 Schwarz,  
Schiebetür-Beschlag Finesse Matt Schwarz, Griffstangen-Paar Eckig
- 4 VSG Folie Blickdicht Extraweiß 43/01,  
Schiebetür-Beschlag Finesse Matt Schwarz, Griffstangen-Paar Eckig



# Glasauswahl

➤ Wählen Sie zwischen Einscheiben- (ESG) und Verbund-Glas (VSG), mit Dekor, Motiv oder ohne, Klarglas, farbiges Glas, mattiertes oder blickdichtes Glas. **Tipp:** Klarglas und satiniertes Glas bieten wir auch in einer besonders klaren und hellen Weißglas-Variante an. Mit Weißglas kommen durchscheinende Farben neutraler zur Wirkung. Dieses wird besonders bei Weißtönen und an den geschliffenen Glaskanten deutlich.



ESG Floatglas satiniert 11/01



ESG Klarglas Cristallo 00/01



ESG Gefärbtes Glas Grau 44/01



ESG SpiegelPlus SP/01



ESG Weißglas Cristallo 00/02



VSG Mattglas Superweiß 10/02

### ESG-GLAS GRAU



44/01

66/84

S 76/39

### ESG-GLAS GRAU LOFT



S 76/01

S 76/02

S 76/80

### ESG-SPIEGELPLUS



SP/01

L 56/39

L 56/70

### ESG-WEISSGLAS



00/02

11/02

S 36/38

### ESG-WEISSGLAS LINES



S 76/39

S 77/39

S 78/39

### ESG-WEISSGLAS LOFT



S 76/01

S 76/02

S 76/80

### ESG-FLOATGLAS



00/01

S 36/84

S 36/38

### ESG-FLOATGLAS LINES



S 76/39

S 77/39

S 78/39

### ESG-FLOATGLAS LOFT



S 76/01

S 76/02

S 76/80

### > Viele weitere Möglichkeiten in unserem Glaszentrum

Individualität wird bei uns ganz groß geschrieben.

Wunsch-Dekore und -Motive oder passgenaue CNC-Glasausschnitte sind für uns kein Problem.

Keramischer Sieb- und Digitaldruck, UV-Digitaldruck, Lasermattierung, Sandstrahlung,

CNC-Glasbearbeitung – wir machen das!



# Alles im Griff

> Passend zur modernen Formensprache der Glas-Türblätter haben wir eine ganze Reihe von Drehtür- und Schiebetür-Beschlägen im edlen Design zusammengestellt. Alle Beschläge sind mit perfekter technischer Präzision gefertigt, die vorherrschenden Oberflächen sind Edelstahl, Alu Silber und Varianten mit schwarzer Pulverbeschichtung. Für die unterschiedlichen Raumsituationen bieten wir Ihnen Komplett-Sets und ein umfangreiches Zubehör-Programm an.

## Beschläge Glas-Drehtüren:

- 1 Gerundeter Schlosskasten Circolare: PZ, UV, BB
- 2 Eckiger Schlosskasten Angolare: UV, PZ, BB
- 3 Mögliche Drückerformen
- 4 Gerundetes Band Circolare
- 5 Eckiges Band Angolare



## Bänder Circolare und Angolare

Die dreiteiligen Bänder in der hochwertigen Office-Norm gewährleisten eine sichere und präzise Aufhängung der Glas-Türblätter an allen gängigen Holz- und Stahlzargen. Zwei Bänder inklusive der Bandmittelteile sind in den Beschlag-Sets enthalten.



# Schiebetür-Beschläge

> Die von uns entwickelten Profile und Spannbacken des Schiebetürbeschlages Finesse werden im Vredener Werk mit den CNC-Fräsmaschinen gefertigt. Durch die Eigenfertigung sind Sondermaße und Sonderlösungen auf Anfrage jederzeit möglich. **Der hohe Vormontagegrad gewährleistet eine schnelle und einfache Montage!**

Farben Beschlag Finesse:

Eloxal Edelstahl, Matt Schwarz



## Griffe für Schiebetüren

Die Griffe sind für alle OPAL Glas- und Holz-Schiebetüren geeignet. Die Türblätter sind nicht gebohrt. Dank der innovativen Klebetechnik ist die Montage der Griffe besonders einfach.

## GRIFFLEISTEN / GRIFFSTANGEN



## GRIFFMUSCHELN





## Viele weitere Varianten

➤ Für (fast) jede Raumsituation haben wir das passende Beschlagzubehör und die beste Lösung: Absenkdichtungen, Pendeltürbänder, Glastürschließer, Office-Türschlösser, Schlosskästen in diversen Ausführungen oder wie hier im Bild gezeigt unsere Slimwork-Drehtüren in Verbindung mit Pivotbändern.

**Wir beraten Sie gerne!**



**Pivotbänder-Set**

- Einbau anstelle von seitlichen Bändern
- Tür schwingt und öffnet über Pivotbänder oben und unten in beide Richtungen



**Pendeltürbandpaar für Glastüren 6856 G-W**

- Für Montage an Wand oder Zarge
- Pneumatische Schließfunktion, Feststellung bei 90 °
- Selbstschließfunktion



**Glastürschließer-Set für Drehtür Brillant**

- Set mit Türschließer, Gestänge, Klemmbacke
- Einbau oben auf Glastürblatt und an Zarge



**Studio-Schlosskästen Premium für Drehtür Brillant**



**Office-Schlosskästen Premium für Drehtür Brillant**



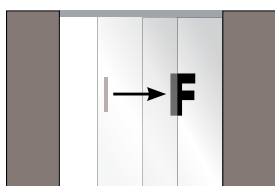
**Drückerpaare für Drehtür Brillant**



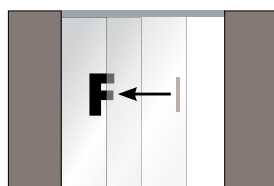


## Opal Glas-Trennwand

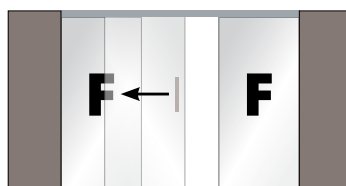
› Basis für dieses Raumsystem ist eine maßgefertigte Finesse-Laufschiene in Kombination mit Glas-Schiebetüren und fest eingebauten Gläsern. Diese werden in einem breiten Durchgang oder von Wand zur Wand eingebaut. Alle Komponenten werden im Sondermaß angefertigt. Je nach individueller Einbausituation sind unterschiedliche Aufteilungen von festen Glas-Elementen und den Schiebetüren denkbar.



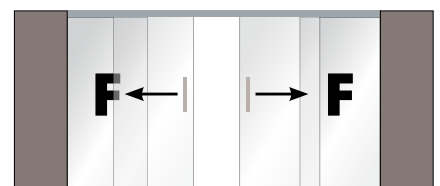
**1 Tür links**  
nach rechts öffnend,  
1 Element rechts (F),  
Breite bis 2310 mm möglich



**1 Tür rechts**  
nach links öffnend,  
1 Element links (F),  
Breite bis 2310 mm möglich



**1 Tür mittig**  
nach links oder rechts öffnend,  
2 Elemente links und rechts (F),  
Breite bis 3390 mm möglich



**2 Türen mittig**  
nach links und rechts öffnend,  
2 Elemente links und rechts (F),  
Breite bis 4740 mm möglich

# Glas-Einsatz für Zimmertüren

➤ Klassische Holztüren mit Glas-Einsatz als Lichtausschnitt sind seit langem Standard und verschaffen den Räumen mehr Transparenz und Helligkeit. Hier finden Sie eine ganze Palette an unterschiedlichen Gläsern für den Lichtausschnitt in allen gängigen Standardmaßen und natürlich auch individuell gefertigt auf Maß.



**00/01**  
Klarglas Cristallo,  
auch als Weißglas



**11/01**  
Glas Satiniert  
auch als Weißglas



**S 36/100**  
Klarglas mit  
Dekoraufdruck



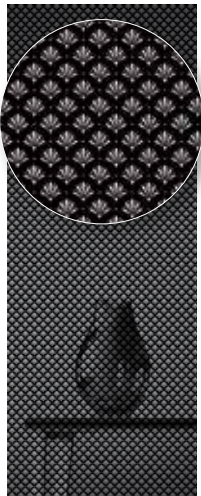
**45/01**  
Strukturglas  
Chinchilla



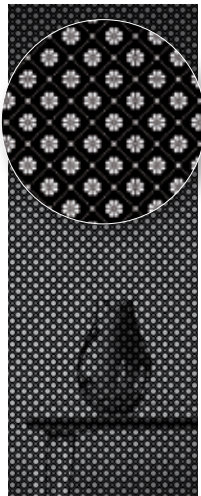
**45/02**  
SGG Mastercarre  
Weiß



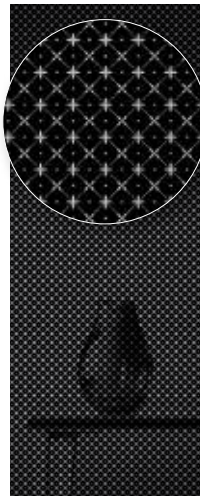
**45/03**  
SGG Silvit  
Weiß



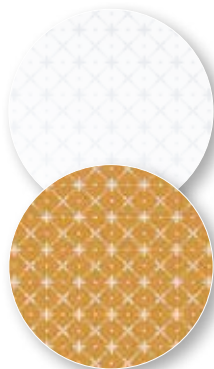
**D 42/200**  
Pianta Schwarz,  
auch in den Farben  
Satiniert oder Gold

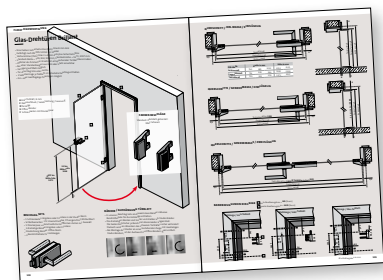


**D 42/201**  
Fiore Schwarz,  
auch in den Farben  
Satiniert oder Gold



**D 42/202**  
Stella Schwarz,  
auch in den Farben  
Satiniert oder Gold





> [www.flexo-raumsysteme.de](http://www.flexo-raumsysteme.de)

Auf unserer Internetseite finden Sie weitere Details zu den Glastüren und Raumteilern sowie unsere umfangreiche Typenliste.

> Noch mehr von flexo



Tür- und Trennwandsysteme Framework



Gleit- und Schiebetüren, Schranksysteme



Sicht- und Windschutz

IHR FLEXO-FACHHÄNDLER



flexo Raumsysteme GmbH  
Max-Planck-Straße 7 · D-48691 Vreden

Telefon +49 (0) 25 64-3 92 96-80

[www.flexo-raumsysteme.de](http://www.flexo-raumsysteme.de)  
[fachhandel@flexo-raumsysteme.de](mailto:fachhandel@flexo-raumsysteme.de)

