



01/2020 - odd.de



elka-Holzwerke GmbH
Hochwaldstraße 44
D-54497 Morbach



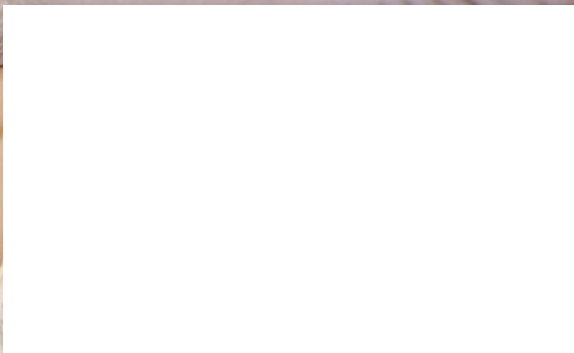
Telefon: +49 (0) 65 33 / 9 56-333
Telefax: +49 (0) 65 33 / 9 56-330

E-Mail: vertrieb@elka-holzwerke.de
Internet: www.elka-holzwerke.eu

Die **elka**-Holzwerke GmbH ist ein Unternehmen, das auf eine über 100-jährige Firmengeschichte zurückblicken kann. Fachlich qualifizierte Mitarbeiter und moderne Fertigungstechniken sind Garant für den hohen Qualitätsstandard der **elka**®-Markenprodukte.



Ihr qualifizierter Fachhändler berät Sie gern:



Mehr Zeit... durch **elka** Vielfalt & Tempo.

Klassifizierung der Naturholzplatten **vita**

Naturholzplatten vita werden unter Einhaltung der Anforderungen der EN 13353 hergestellt, im Rahmen der CE-Kennzeichnung nach EN 13986 werksüberwacht **und sind somit bauaufsichtlich zugelassen.**

Klassifizierung Naturholzplatten vita SWP 2 / Nutzungs-klasse 2

Naturholzplatten vita sind geeignet zur Verwendung im Außenklima bei Schutz gegen direkte Bewitterung (Feuchtbereich), wie in Nutzungsklasse 2 nach ENV 1995-1:1993 und der biologischen Gefährdungsklasse 2 nach EN 335-2:1992 definiert (z.B. hinter Außenbekleidung oder unter Dach); sie können aber auch einer kurzzeitigen Bewitterung (z.B. während der Bauphase) ausgesetzt werden. Ihre hohe Plattenqualität wird halbjährlich vom Entwicklungs- und Prüflabor Holztechnologie (eph) geprüft.

Die Nutzungsklasse 2 ist gekennzeichnet durch einen Feuchtegehalt des Materials, der einer Temperatur von 20 °C und einer relativen Luftfeuchtigkeit der umgebenden Luft entspricht, die nur für einige Wochen pro Jahr einen Wert von 85 % übersteigt.

Tragende Anwendungen

Bei Einsatz der **Naturholzplatte vita** für tragende Anwendung können die charakteristischen Werte für die Berechnung und Bemessung von Holzbauwerken der EN 12369:2008 Teil 3 entnommen werden.

Fomaldehyd

Die Formaldehydabgabe der **Naturholzplatte vita** entspricht der Formaldehydemissionsklasse E1E05 nach EN 13986.

3-S Platten



Die Premium-Platte
für gesundes Bauen & Wohnen



GERMAN DESIGN AWARD WINNER 2018
AB/B, B/C



www.blauer-engel.de/uz76



Die neue schadstoffarme Naturholzplatte **vita** für gesundes Bauen & Wohnen.

Mehrschichtige Massivholzplatten müssen heute vielfältigen Anforderungen entsprechen, wie zum Beispiel statischen Eigenschaften, der Raumlufthygiene sowie den neuen nationalen und europäischen Normen & Richtlinien.

Die **Naturholzplatte vita** entspricht als mehrschichtige Massivholzplatte den Emissionsanforderungen einer Möbelplatte, als auch den statischen Werten einer Bauplatte sowie den ökologischen Anforderungen der Nachhaltigkeit. Sie bestechen durch hervorragendes Stehvermögen und hohe Festigkeit bei geringem Gewicht im Vergleich zu anderen Holzwerkstoffen.

Ausgewählte Hölzer in **Fichte und Douglasie** machen die Platten zu formschönen Unikaten. Perfektioniert wird die Plattenoberfläche mit einer **hochwertigen elka - Naturastdübelung**.



marktübliche Naturastdübelung



vita Naturastdübelung

Das Holz kommt ausschließlich aus eigener kontrollierter Herstellung & nachhaltig bewirtschafteten Wäldern (PEFC). **Auf Kundenwunsch kann vita als PEFC oder auch FSC® oder Blauem Engel zertifiziert ausgeliefert werden.**

vita Naturholzplatten haben hervorragende Emissionswerte. Mittels der **elka** Spezialverleimung erreicht die Platte einen minimalen Formaldehyd-Emissionswert unter 0,03 ppm. Er liegt weit unter den derzeitigen E1E05-Anforderungen bei geringsten VOC-Werten.

Lieferprogramm **vita**

Die neue Generation der **vita Naturholzplatten** bietet ein breit gefächertes Programm unterschiedlicher Qualitäten, Formaten und Stärken.

Naturholzplatte vita	Formate (Berechnungsmaß):								
Standard	505 x 205 cm Fixmaßzuschnitte auf Anfrage möglich								
Stärken der Decklamellen in mm		4	5	5	5	9	5	9	9
Plattenstärken in mm		16	19	22	27	27	34	42	50
Deckseite / Rückseite Fichte	AB/B	●	●	●		●	●	●	
	B/C+		●	●	●	●	●	●	
	B/C	●	●	●	●	●	●	●	
	C+/C	●	●	●	●		●	● ¹⁾	● ¹⁾
Deckseite / Rückseite Douglasie (Douglasie - Mittellage)	AB/B		●		●				
	AB/C		●		●				
	B/C		●		●				

1) Format 500 x 205 cm

Naturholzplatten mit Nut und Feder mit Fase	Formate (Berechnungsmaß):								
	505 x 102,5 cm / 252,5 x 102,5 cm								
Stärken der Decklamellen in mm			5	5					
Plattenstärken in mm			19	22 ²⁾					
4-seitig mit Nut und Feder mit Fase Fichte	B/C		●						

2) Nut- und Federbearbeitung mit Fase in der Stärke 22 mm ab 300 m² möglich, Sonderformate/-stärken auf Anfrage

Verleimung: AW 100 geprüft nach **EN 13354**

Blauer Engel nur AB/B + B/C

Anwendungsbereiche

- ✓ Hochwertiger Möbel- und Innenausbau
- ✓ Konstruktiver Holzbau, Gewerbebau, Renovierungen
- ✓ Verkleidungen aller Art
- ✓ Büro- und Geschäftseinrichtungen
- ✓ Laden- und Messebau
- ✓ Verpackungen
- ✓ Dächer und Unterdachverkleidung

Durch den Naturholzcharakter der Oberflächen und den vielfältigen Einsatzmöglichkeiten ist die **Naturholzplatte vita** insbesondere für die industrielle Fertigung aber auch für Innenausbauer, Schreiner, Zimmerer sowie für den Heimwerker interessant.

Die Platte entspricht den AgBB-Richtlinien oder der Französischen A+ -Kategorie & ist als „schadstoffgeprüft“ ausgezeichnet.

Folgende Qualitäten sind lieferbar:

AB/B, B/C+, B/C, C+/C

AB/C, B/B, C/D auf Anfrage

Sonderausführungen in Fichte und Douglasie wie Sonderformate, Sonderaufbau, Zuschnitte, Zwischenstärken - auf Anfrage

Kennen Sie schon unsere vita Grundiert?

Dann nehmen Sie direkt Kontakt mit uns auf.

