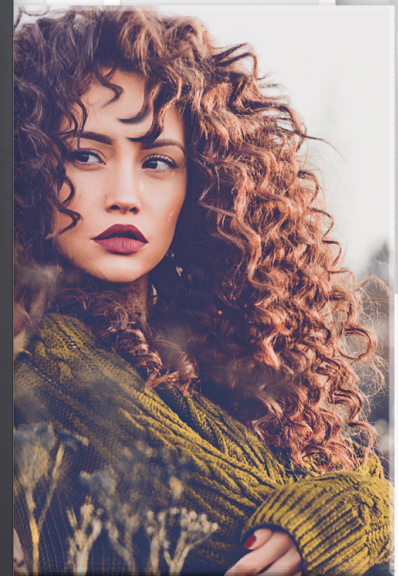


AKTION LINE



# Willkommen bei SÜHAC, wir öffnen Ihnen Türen

Mit uns als Partner finden Sie die Stärken aus Industrie, Handwerk und Handel in einem Unternehmen vereint.

Ihre vollkommene Zufriedenheit ist unser Anspruch. Um dem gerecht zu werden, sind wir stets bestrebt, im Sinne unserer Kunden zu handeln und alle Produkte in gleichbleibend hoher Qualität und bei Lagerartikeln in bestmöglicher Verfügbarkeit flexibel und schnell zu liefern.


Wir möchten Sie begeistern und dafür ziehen wir als Team an einem Strang. Jeder von uns bringt seine handwerklichen, logistischen und kaufmännischen Fähigkeiten in die gemeinsame Arbeit ein.

## Unsere AKTION LINE Glastüren

In unserem neuen Katalog bieten wir Ihnen eine große Auswahl an qualitativ hochwertigen Ganzglastüren inklusive passenden Beschlägen im Komplettpaket an. Alle Modelle sind kurzfristig ab Lager lieferbar.

Neben klassischen Motiven, die durch ihre schlichte Gestaltung unauffällig den Wohnraum aufwerten, finden Sie zahlreiche Modelle, welche den aktuellen Trends entsprechen und den Fokus auf die Glastür als Raumhighlight lenken.

Kombinieren Sie das gewünschte Modell im Designverbund als Drehtür, Schiebetür oder als Verglasung in einer Holztür und sorgen Sie mit der Wahl des Beschlags in Edelstahlfarben oder Schwarz matt für die perfekte Abrundung.



**Ihr Harald Reichel**  
Geschäftsleitung



### **Modern trifft rustikal - unsere neue Industrial Edition!**

Überzeugen Sie sich von den neuen Glastüren unserer Industrial Edition. Mit geradlinigen Designs sorgen sie für ein optisches Highlight und der rustikale Kontrast ermöglicht tolle Kombinationsmöglichkeiten.

## Inhaltsverzeichnis

Intro	4 - 5
Industrial Edition	6 - 9
Diamond Edition	10 - 13
White Edition	14 - 17
VSG White Edition	18 - 19
Basic Edition	20 - 23
Beschläge	24 - 25
Übersicht / Reinigung	26 - 27



## AKTION LINE - Glastüren im Komplettsset

In unserer AKTION LINE Serie legen wir besonderen Wert auf eine qualitativ hochwertige Verarbeitung, eine große Sortimentsauswahl und viele kurzfristig lieferbare Kombinationsmöglichkeiten.

- > Glasdreh- und Glasschiebetürsets sofort lieferbar
- > Verglasungen für Lichtausschnitte LA1 & LA3 kurzfristig lieferbar
- > Glasdrehwürfel inkl. Schlosskasten, Griffteil und Bänder
- > Glasschiebetürset inkl. Schiebetürbeschlag EASY mit beidseitiger Comfort-Einzugsdämpfung, Griffmuschel oder Stangengriff
- > alle Beschläge in Edelstahlfarben oder Schwarz matt wählbar
- > hochwertige Sieb- & Digitaldruckveredelung
- > alle Modelle in Norm- & Sondermaßen erhältlich
- > alle Ausführungen im Designverbund kombinierbar

### Übersicht Editionen



**Industrial Edition**  
Weissglas



**Diamond Edition**  
Weissglas



**White Edition**  
Weissglas



**VSG White Edition**  
Weissglas



**Basic Edition**  
Grünglas

### Beschläge // Edelstahlfarben oder Schwarz matt

Stellen Sie sich Ihre Glastür mit den passenden Beschlägen einfach und unkompliziert selbst zusammen. In allen Editionen können Sie zwischen zwei Beschlagsfarben wählen - Edelstahlfarben oder Schwarz matt.



## Glasveredelung // Sieb- & Digitaldruck

Alle Glastüren und Verglasungen der SÜHAC AKTION LINE werden je nach Modell in Sieb- oder Digitaldruck-Qualität gefertigt.

Bei der Herstellung wird eine spezielle keramische Farbe über ein feinmaschiges Sieb bzw. über einen Digitaldrucker auf das Glas aufgebracht und anschließend eingebrannt. Die Farbe und das Glas verschmelzen dabei und gehen eine unlösliche Verbindung ein.

Im Vergleich zu anderen Verfahren wie Sandstrahlung oder Ätzung, welche die Glasoberfläche aufrauen und dadurch beschädigen, wird bei diesem Herstellungsprozess eine geschlossene Oberfläche mit hervorragenden Eigenschaften erzeugt:

- > pflegeleicht
- > kratzfest
- > unempfindlich gegen Verschmutzung und Fingerabdrücke
- > UV-beständig

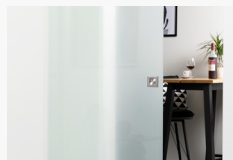
## Glasarten



Weissglas

Weiss

**Weissglas** besticht durch eine natürliche Farbwiedergabe, da den Rohstoffen vor der Produktion das für den Grüntich verantwortliche Eisenoxid größtenteils entzogen wird. Eine neutrale und unverfälschte Lichtwirkung ist garantiert.

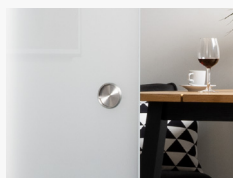


Grünglas

Grün

**Grünglas** weist eine charakteristische Grünfärbung auf, die vor allem an den Kanten sichtbar ist. Der Grüntich entsteht durch Eisenoxidverbindungen in den Rohstoffen, die bei der Glasschmelze verwendet werden.

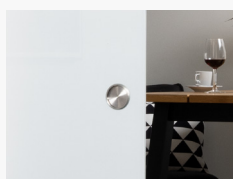
## Glasvarianten



ESG 8 mm

ESG

**ESG** (Einscheibensicherheitsglas) wird durch Erhitzen und schlagartiges Abkühlen in einen Eigenspannungszustand versetzt, durch welchen die Scheibe eine erhöhte Schlag-, Stoß- und Temperaturfestigkeit aufweist. Im Falle eines Glasbruchs zerspringt ESG in viele kleine Einzelteile und reduziert so die Verletzungsgefahr.



VSG 8 mm

VSG

**VSG** (Verbundsicherheitsglas) besteht aus zwei Scheiben, die über eine zähelastische Folie miteinander verklebt sind. Im Falle eines Bruchs bindet die Folie die Splitter und liefert somit einen optimalen Schutz vor Verletzungen. Durch die Folieneinlage hat VSG zudem eine höhere Schalldämmung als ESG und ist durch zwei glatte Seiten besonders reinigungsfreundlich.

# Industrial Edition

rustikale Moderne



**Carly**  
Beschlag Rovigo Schwarz matt



Die Farbe Schwarz ist der Trend in der Innenraumgestaltung und auch bei Glastüren ein absoluter Eyecatcher. Unsere Industrial Edition setzt effektvolle Akzente im Wohnraum und sorgt so für ein kontrastreiches Design. In Kombination mit passenden schwarzen Beschlägen sind sie das Highlight in jedem Raum.

## Modelle // Siebdruck



**Sky**



**Ashley**  
Streifenbreite ca. 10 mm



**Nelly**

## Modelle // Digitaldruck



**Carly**  
Streifenbreite ca. 10 mm,  
Rahmen ca. 25 mm



**Zoey**  
Streifenbreite ca. 10 mm,  
Rahmen ca. 25 mm


## Merkmale Industrial Edition

### Glastüren

 Weissglas

 ESG 8 mm

### Beschläge

 Edelstahlfarben /  
Edelstahl matt

 Schwarz matt

 Schiebetürbeschläge  
zum Kleben



**Glasdreh­tür & Glasschiebetür Zoey**

Futter CPL Graphitgrau, Beschlag Rovigo Schwarz matt, Schiebetürbeschlag EASY & Flachgriff kurz Schwarz matt



**Glasdreh­tür Carly**

Futter CPL Graphitgrau,  
Beschlag Rovigo Schwarz matt



**Glasdreh­tür Ashley**

Futter CPL Graphitgrau, Beschlag Rovigo Edelstahl matt





**Glasdrehtür Nelly**

Futter CPL Graphitgrau, mit Schließblech kurz, Edelstahl,  
Beschlag Rovigo Schwarz matt



**Glasschiebetür Nelly & TB-LA1 mit Glas Nelly**

Schiebetürbeschlag EASY & Griffmuschel Quadra Schwarz matt,  
Element CPL Graphitgrau, Beschlag Mara Schwarz matt

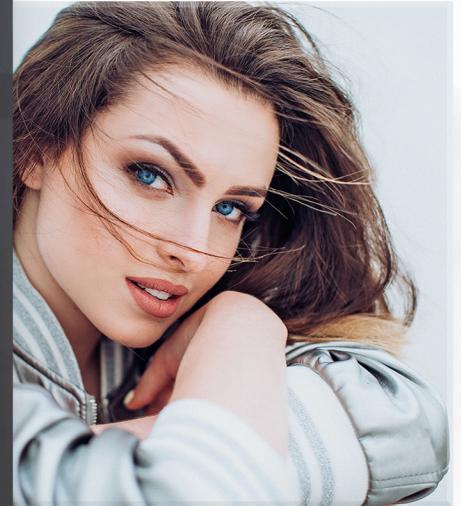


**Glasschiebetür Sky**

Schiebetürbeschlag EASY & Griffleiste Schwarz matt

# Diamond Edition

## umwerfendes Highlight



**Ruby**  
Beslag Rovigo Edelstahl matt

Die Modelle der Diamond Edition bestechen durch eine intensive Farbgebung in extra hellem Design, welches sich durch das verwendete Weissglas nochmals verstärkt. Zusätzlich überzeugen sie mit einer hohen Lichtundurchlässigkeit in der Mattierung und sind somit blickdicht.

## Modelle // Siebdruck



Judy



Hailey  
Streifenbreite ca. 4 mm



Lilly



Ruby



Nelly


## Merkmale Diamond Edition

Glastüren

 Weissglas

 ESG 8 mm

Beschläge

 Edelstahlfarben /  
Edelstahl matt

 Schwarz matt

 Schiebetürbeschläge  
zum Kleben



**Glasschiebetür Nelly**

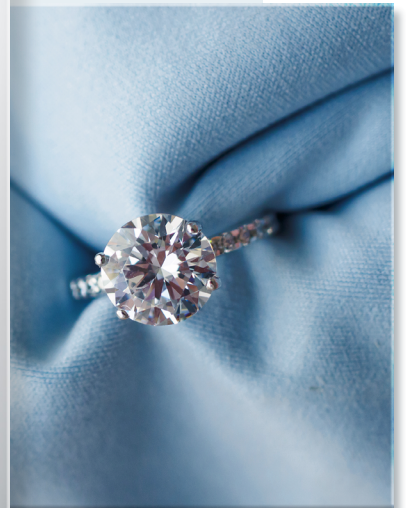
Schiebetürbeschlag EASY & Flachgriff lang Schwarz matt



**Glasrehtür Ruby**  
Futter CPL Graphitgrau,  
Beschlag Rovigo Edelstahl matt



**Glasrehtür Lilly**  
Futter CPL Graphitgrau, Beschlag Rovigo Edelstahl matt



**Glasschiebetür Hailey**

Schiebetürbeschlag EASY & Flachgriff kurz Edelstahlfarben



**TB-LA1 & Glas Judy, Glasschiebetür Judy**

Element CPL Graphitgrau, Beschlag Julia Edelstahl matt,  
Schiebetürbeschlag EASY & Griffmuschel Rondo Edelstahlfarben

## White Edition strahlende Klassiker



**Mary**  
Beschlag Rovigo Edelstahl matt

Unsere Modelle der White Edition punkten mit zeitlos modernen und trendigen Designs. Die Verwendung von exklusivem Weissglas, das eine wunderschöne unverfälschte Licht- und Farbwirkung besitzt, macht diese Türen zum strahlenden Hingucker in jedem Raumdesign.

## Modelle // Siebdruck



**Klar**



**Satinato**



**Miley**  
Streifenbreite ca. 4 mm



**Chrissy**



**Rosy**  
Streifenbreite ca. 4 mm



**Mary**  
Streifenbreite ca. 8 mm

## Merkmale White Edition

### Glastüren

 Weissglas

 ESG 8 mm

### Beschläge

 Edelstahlfarben /  
Edelstahl matt

 Schwarz matt

 Schiebetürbeschläge  
zum Schrauben



**Glasdrehtür & Glasschiebetür Chrissy**

Futter CPL Graphitgrau, Beschlag Rovigo Schwarz matt,  
Schiebetürbeschlag EASY & Griffmuschel Rondo Schwarz matt



**Glasschiebetür Rosy**

Schiebetürbeschlag EASY & Griffmuschel Quadra  
Edelstahlfarben



**Glasdrehtür & Glasschiebetür Mary**

Futter CPL Graphitgrau, Beschlag Rovigo Edelstahl matt,  
Schiebetürbeschlag EASY & Griffmuschel Quadra Edelstahlfarben





**Glasdrehtür Miley**  
Futter CPL Graphitgrau, Beschlag Rovigo Edelstahl matt



**Glasdrehtür Satinato**  
Futter CPL Graphitgrau, Beschlag Rovigo Edelstahl matt



**TB-LA1 & Glas Miley**  
Element CPL Graphitgrau, Beschlag Julia Edelstahl matt



**TB-LA1 & Glas Klar**  
Element CPL Graphitgrau, Beschlag Mara Schwarz matt

# VSG White Edition

## überzeugende Sicherheit



**VSG Sunny (Blickdurchlässig)**  
Beschlag Rovigo Edelstahl matt

VSG - Verbundsicherheitsglas besteht aus zwei Scheiben, die über eine zähelastische Folie miteinander verklebt sind. Im Falle eines Bruchs bindet die Folie die Splitter und liefert somit einen optimalen Schutz vor Verletzungen. Durch die Folieneinlage hat VSG zudem eine höhere Schalldämmung als ESG und ist durch zwei glatte Seiten besonders reinigungsfreundlich.

## Modelle // VSG



VSG Sunny (Blickdurchlässig)



VSG Cloudy (Blickdicht)



**Glasrehtür & Glasschiebetür VSG Cloudy (Blickdicht)**  
 Futter CPL Graphitgrau, Beschlag Rovigo Schwarz matt,  
 Schiebetürbeschlag EASY & Griffmuschel Rondo Schwarz matt



Detailansicht VSG

- VSG Vorteile**
- > pflegeleicht
  - > höhere Sicherheit
  - > schallschluckend

## Merkmale VSG White Edition

### Glastüren

 Weissglas

 VSG 8 mm

### Beschläge

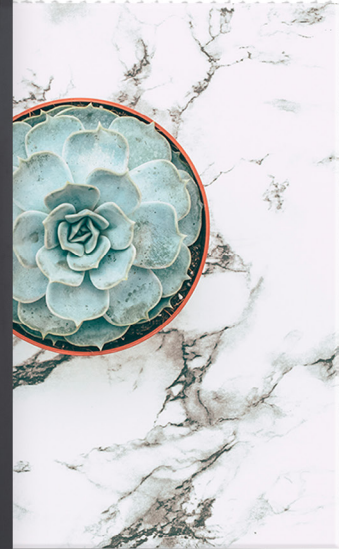
 Edelstahlfarben /  
Edelstahl matt

 Schwarz matt

 Schiebetürbeschläge  
zum Schrauben

## Basic Edition

traditionelle Schönheiten



**Lilly**  
Aktionsbeschlag Edelstahl matt

Die über die Jahre etablierten Modelle der Basic Edition sind nach wie vor nicht aus der AKTION LINE wegzudenken. Traditionell auf Grünglas ausgeführt sind sie zeitlose Trendsetter, die einfach nicht fehlen dürfen.

## Modelle // Siebdruck



**Ivy**  
Streifenbreite ca. 15 mm



**Lilly**



**Klar**



**Satinato**

## Merkmale Basic Edition

Glastüren

 Grün Grünglas

 ESG 8 mm

Beschläge

 Edelstahlfarben /  
Edelstahl matt

 Schwarz matt

 S Schiebetürbeschläge  
zum Schrauben



**Glasdreh­tür & Glasschiebetür Ivy**

Futter CPL Graphitgrau, Aktionsbeschlag Edelstahlfarben, Schiebetürbeschlag EASY & Griffmuschel Quadra Edelstahlfarben



**Glasdreh­tür & Glasschiebetür Klar**

Futter CPL Graphitgrau, Aktionsbeschlag Edelstahlfarben, Schiebetürbeschlag EASY & Griffmuschel Quadra Edelstahlfarben



**Glasdreh­tür & Glasschiebetür Satinato**

Futter CPL Graphitgrau, Beschlag Rovigo Schwarz matt, Schiebetürbeschlag EASY & Griffmuschel Rondo Schwarz matt



**Glasschiebetür Lilly**  
Schiebetürbeschlag EASY & Griffmuschel Quadra Edelstahlfarben



**Glasrehtür Lilly**  
Futter CPL Graphitgrau,  
Aktionsbeschlag Edelstahlfarben



**TB-LA1 mit Glas Lilly**  
Element CPL Graphitgrau,  
Beschlag Julia Edelstahl matt

# Mehr Gestaltungsfreiheit

Stellen Sie sich Ihre Glastür mit den passenden Beschlägen einfach und unkompliziert selbst zusammen. In allen Editionen können Sie zwischen zwei Beschlagsfarben wählen - Edelstahlfarben oder Schwarz matt.

## Drehtürbeschläge

Für Glasdrehüren gibt es Beschläge in zwei Qualitätsstufen - den Aktionsbeschlag als Standardausführung oder das Modell Rovigo für eine höhere Beanspruchung. Die WC-Ausführung unseres Rovigos überzeugt zudem mit einer optisch ansprechenden Verriegelung und einer integrierten Rot-Weiss Anzeige.

### Aktionsbeschlag // Edelstahlfarben



UV



BB



PZ



WC



Bänder

### Rovigo // Edelstahl matt



UV



BB



PZ



WC



Bänder

### Rovigo // Schwarz matt



UV



BB



PZ



WC



Bänder



### Unterschiede der Drehtürbeschläge

#### Aktionsbeschlag

- > Schlosskasten mit Flüsterfalle
- > Intern auf 200.000 Griffbetätigungen geprüft
- > WC-Variante mit separatem WC-Knaufzylinder

#### Rovigo

- > Schlosskasten mit Flüsterfalle
- > 250.000 Griff- & 50.000 Riegelbetätigungen
- > Gebrauchskategorie 3 geprüft
  - gemäß 12209:2003/AC:2006
- > einstellbare Griffposition
- > kein nachstemmen der Falle im Türfutter notwendig
- > höchste Korrosionsbeständigkeit (Klasse 5)
- > zurückhaltende WC-Variante mit Rot-Weiss Anzeige



# Schiebetürbeschläge

In unseren neuen Industrial & Diamond Editionen bieten wir unsere Schiebetüren ab sofort mit Klebe-Beschlägen an. Sie wählen die Griffart: Griffmuschel oder Stangengriff. Durch die Klebetechnik entfällt die Bohrung und Sie können den Sitz des Griffes selbst festlegen.

## Edelstahlfarben / Edelstahl matt

### Schiebetürbeschlag EASY



Schiebetürbeschlag EASY mit Comfort-Einzugsdämpfung

### Schraub-Griffmuscheln S



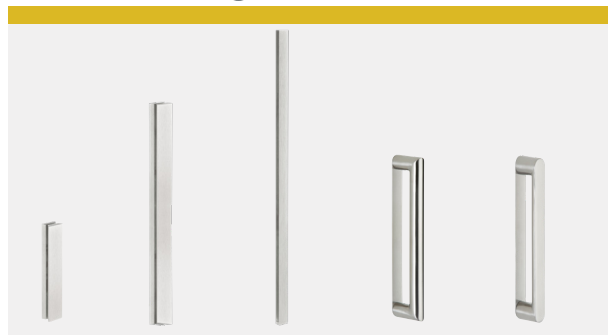
Quadra / Paar Rondo / Paar

### Klebe-Griffmuscheln K



Quadra / Paar Rondo / Paar

### Klebe-Stangengriffe K



Flachgriff kurz Paar / 200 mm Flachgriff lang Paar / 400 mm Griffleiste Paar / 700 mm Stangengriff rund Stück / 225 mm Stangengriff halbrund Stück / 225 mm

## Schwarz matt

### Schiebetürbeschlag EASY



Schiebetürbeschlag EASY mit Comfort-Einzugsdämpfung

### Schraub-Griffmuscheln S



Quadra / Paar Rondo / Paar

### Klebe-Griffmuscheln K



Quadra / Paar Rondo / Paar

### Klebe-Stangengriffe K



Flachgriff kurz Paar / 200 mm Flachgriff lang Paar / 400 mm Griffleiste Paar / 700 mm Stangengriff rund Stück / 225 mm Stangengriff halbrund Stück / 225 mm

## Lagerübersicht der Glastüren

In unserer AKTION LINE Serie legen wir besonderen Wert auf eine qualitativ hochwertige Verarbeitung, eine große Sortimentsauswahl und viele kurzfristig lieferbare Kombinationsmöglichkeiten.



Alle markierten (x) Editionen sind in den angegebenen Maßen kurzfristig ab Lager SÜHAC lieferbar.

Höhe in mm Breite in mm	Glasdrehtür						Glasschiebetür 2100 940	Verglasung LA1 & LA3					
	1972			2097				1985			2110		
	709	834	959	709	834	959		735	860	985	735	860	985
Industrial Edition	X	X	X				X	X	X	X			
Diamond Edition	X	X	X				X	X	X	X			
White Edition	X	X	X				X	X	X	X			
VSG White Edition	X	X	X				X	X	X	X			
Basic Edition	X	X	X				X	X	X	X			
Basic Edition // Ivy	X	X	X	X	X	X	X	X	X	X	X	X	

### Sondermaß

Jedes AKTION LINE Modell erhalten Sie auf Anfrage auch in der selben Sieb- und Digitaldruck-Qualität im Sondermaß! Aufgrund von unterschiedlichen Produktionsstätten kann es teilweise zu minimalen Farbunterschieden kommen. Diese stellen keinen Beanstandungsgrund dar.

## Lager- & Kombinationsübersicht der Beschläge

Ausführung Oberfläche	Drehtür-Set			Schiebetür-Set		
	Aktions- beschlag	Rovigo	EASY	Schraub- Griffmuschel	Klebe- Griffmuschel	Klebe- Stangengriffe
Industrial Edition	X	X	X		X	X
Diamond Edition	X	X	X		X	X
White Edition	X	X	X	X		
VSG White Edition	X	X	X	X		
Basic Edition	X	X	X	X		

Edelstahlfarben / Edelstahl matt

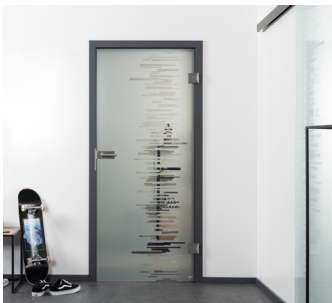
Schwarz matt

# Maßangaben

Wandöffnung nach DIN		Wandöffnung min. - max.		Holztürblatt gefälzt Außenmaß		Glastürblatt Außenmaß	
Breite (mm)	Höhe (mm)	Breite (mm)	Höhe (mm)	Breite (mm)	Höhe (mm)	Breite (mm)	Höhe (mm)
760	2005	760 - 790	2000 - 2020	735	1985	709	1972
885	2130	885 - 915	2125 - 2145	860	2110	834	2097
1010		1010 - 1040		985		959	

## Designverbund

Alle Gläser unserer AKTION LINE erhalten Sie auch als Verglasung für die Lichtausschnitte LA1 & LA3. Somit ergeben sich ganz verschiedene Kombinationsmöglichkeiten von Glasdreh- und Glasschiebetür und Türblatt mit Verglasung. Gestalten Sie Ihr Zuhause in Ihrem ganz individuellen Designverbund.



Glasdreh-  
tür



Glasschiebetür



LA1



LA3 b/m/s\*

\*b/m/s - band-/ mittig/ schlosseitig erhältlich

## Reinigung & Pflege

Zur Reinigung sollte ausschließlich ein weiches, fusselfreies Tuch (keine Papier- oder Zellstofftücher) oder ein für Glas geeigneter Schwamm und klares Wasser mit etwas Spülmittelzusatz oder handelsüblicher Glasreiniger (max. 10 % Alkohol) verwendet werden. Das Glas dabei großflächig mit wenig Druck reinigen und danach trocken polieren.

Niemals sollten ätzende, säurehaltige, alkalische oder Lösungsmittelhaltige Reinigungsmittel zum Einsatz kommen, welche die Glasoberfläche beschädigen könnten. Ebenso ist der Kontakt mit Klebstoffen, Silikonen, Ölen und Fetten zu vermeiden.

Starke Verschmutzungen sollten keinesfalls mit Scheuermitteln, groben Reinigungsschwämmen, Schleifkörpern oder scharfen und spitzen Gegenständen bearbeitet werden, da diese irreparable Schäden auf der Oberfläche hinterlassen können. Zudem könnte ein abrasiver Materialabtrag zu einem Festigkeitsverlust führen, der die Bruchbeständigkeit des Sicherheitsglases vermindert.





**SÜHAC GmbH**

Rudolf-Diesel-Straße 3  
91522 Ansbach

Tel: +49 981 970 00-0

Fax: +49 981 970 00-410

Mail: [kontakt@suehac.de](mailto:kontakt@suehac.de)

Web: [suehac.de](http://suehac.de)