



YEARS

STONESLIKESTONES®

create your wall



STONESLIKESTONES®
create your wall

Welcome to the world of StoneslikeStones

Große Vielfalt an Designmöglichkeiten für Ihre vier Wände – ob zu Hause, im Büro oder als Eyecatcher für den klassischen Ladenbau, dem Retail-Bereich oder die Lebensmittelbranche. Wir haben für fast jeden Bereich mehrere Lösungen und Designvorschläge.

Unsere Produkte lassen sich miteinander kombinieren und schaffen attraktive Lösungen, je nach Wunsch des Kunden. Seit vielen Jahren nutzen Architekten und Designer die Materialvielfalt von StoneslikeStones.

Im Fokus unserer Produktauswahl steht immer der Anspruch, hohe Qualität zu einem marktgerechten Preis zu liefern und schonend mit den zur Verfügung stehenden Ressourcen umzugehen und somit eine „umweltfreundliche“ Produktpalette anzubieten.

Lassen Sie sich inspirieren von diesen außergewöhnlichen und zum Teil einzigartigen Produkten, die mit Sorgfalt von Hand in Deutschland und der EU hergestellt wurden.

Mit kreativen Grüßen

Stephan Schliebusch & Liliia Schliebusch
und das StoneslikeStones-Team

StoneslikeStones stands for: Variety of design possibilities for your four walls, whether at home, in the office or as an eye-catcher for the classic shop-fitting the retail sector or the food industry.

We have one or more solutions and design proposals for almost every area and design proposals.

Our products can be combined with each other and provide excitement or tranquillity, depending on the customer's wishes.

We are flexible and together with designers we can work out individual customer's wishes.

The focus of our product selection is always on to deliver high quality at a fair market price and to be to treat the available resources with care and thus offer an „environmentally friendly“ product range.

Let yourself be inspired by these extraordinary and in part unique products, which are handmade with care in Germany and the EU.

with creative greetings

Stephan Schliebusch & Liliia Schliebusch
and the team at StoneslikeStones

INHALT



HeavyRoll Beton
Classic-Kollektion. . . 4-35



HeavyRoll Beton
& HeavyRoll Rost . . . 20-33



HeavyRoll
Pompeii 34-35



Ziegelsteinpaneele
MSD 78-87



Steinpaneele
MSD 88-115



Holzdesignpaneele
& Designpaneele 116-123



MetroTile-Paneele
. 148-153



Dünnschiefer
Echtsteinfurnier 154-167



Transluzenter Dünnschiefer
& Referenzbilder 168-183

Unser Katalog erscheint jährlich.

Die im Internet verfügbare Online-Version wird laufend aktualisiert. Sie steht im Online-Reader mit Fullscreen-Darstellung und zum Download bereit.



CONCRETE ARTE
..... 36-53



RollBeton & RollRost
..... 54-69



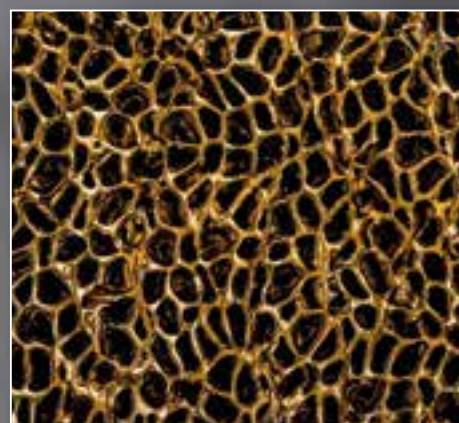
RollTravertin · Mokutan
AndoBeton 70-77



PanelPiedra Paneele
..... 124-137



FITWALL
Dekorpaneele . 138-143



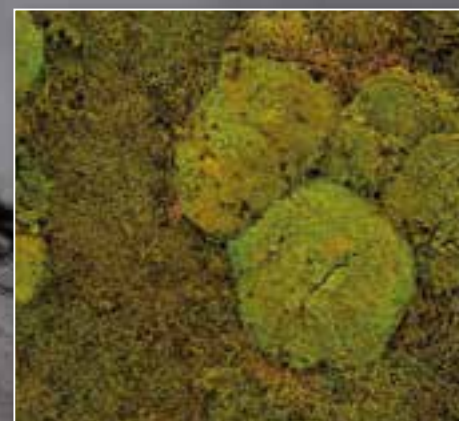
AluAir-Paneele
..... 144-147



Duralmond
Celosias 184-193



MosaikHolz &
Altholzdesign . 194-201



Echtmoos
..... 202-205



New York HeavyRoll

Rollable concrete



recyclable



UV-resistant



Water-resistant



Frost-resistant



Fire-resistant



Diffusion-open

StoneslikeStones HeavyRoll® Classic-Kollektion

WER SIND WIR

Eine Manufaktur, die sich zum Ziel gesetzt hat, besondere Oberflächen aus mineralischen Materialien herzustellen für die Dekoration von Wand und Decke.

Die Optik und Haptik unserer Rollen ist ähnlich wie Beton oder oxidiertes Metall.

Diese mit Liebe zum Produkt hergestellten Rollen exportieren wir Weltweit.

Auf Wunsch fertigen wir auch individuelle Designs für unsere Kunden an.



UMWELTSCHONEND

- leicht & dünn, einfacher Transport
- natürliche Grundstoffe wie Steinmehl
- manuelle Herstellung ohne Einsatz von Maschinen

 made in Germany



WHO WE ARE

A manufactory that has set itself the goal of producing special surfaces from mineral materials for the decoration of walls and ceilings.

The look and feel of our rolls is similar to concrete or oxidised metal.

We export these rolls made with love for the product worldwide.

We also produce customised designs for our customers on request.



ENVIRONMENTALLY FRIENDLY

- light & thin, easy transportation
- naturally occurring raw materials
- manual production to avoid the use of pollutive machinery



PREISLISTE

HEAVYROLL® NEW YORK

STONESLIKESTONES HEAVYROLL® WURDE INSPIRIERT VON VERSCHIEDENSTEN NATÜRLICHEN VORLAGEN.

Unsere Philosophie ist es, eine 2-5 mm starke flexible mineralische Oberfläche zu erzeugen, die Design und Umweltbewusstsein gleichzeitig beinhaltet. Da wir uns der begrenzten Ressourcen auf unserem Planeten sehr bewusst sind, haben wir unsere Produktion daran angepasst.

Our philosophy is to produce a 2-5 mm thick flexible mineral surface that incorporates design and environmental awareness at the same time.

As we are very aware of the limited resources on our planet, we have adapted our production accordingly.



HR-01 HeavyRoll® New York, betongrau
ca. 3.000 x 1.000 mm / 100-mm-Planken
Narrow planking, concrete grey

HR-01C HeavyRoll® New York, creme
ca. 3.000 x 1.000 mm / 100-mm-Planken
Narrow planking, creme



HR-03 HeavyRoll® New York, betongrau
breite Planke / ca. 3.000 x 1.000 mm / 200-mm-Planken
Wide planking, concrete grey



HR-02 HeavyRoll® New York
schmal, gemischte Brettlängen / betongrau
ca. 3.000 x 1.000 mm / 100-mm-Planken
Narrow planking, mixed lengths / concrete grey

HEAVYROLL® NEW YORK

HEAVYROLL







Wir können sowohl
Beton als auch Schiefer
auslasern und fräsen.
We can laser and mill
both concrete and slate.



HEAVYROLL

HEAVYROLL® NEW YORK





HEAVYROLL

HEAVYROLL® NEW YORK



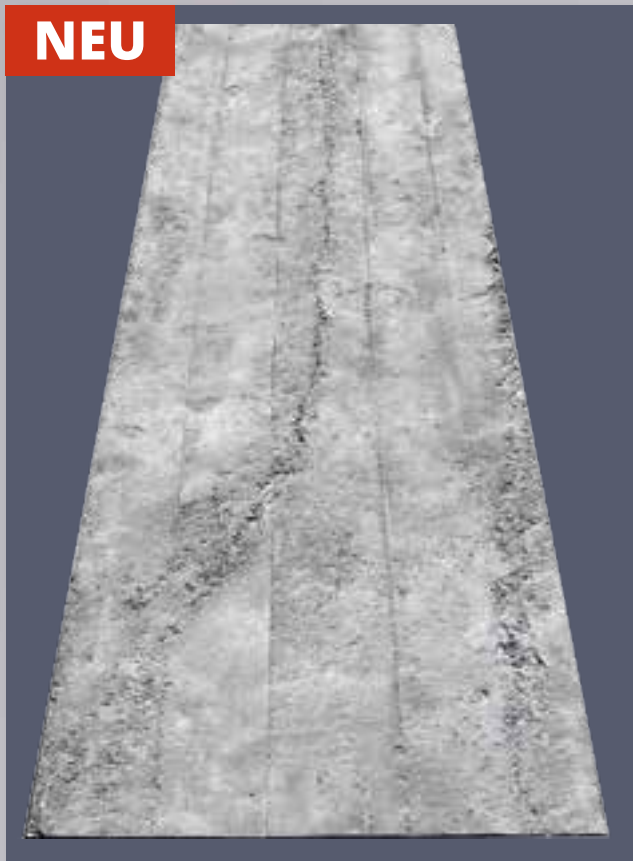
HEAVYROLL



HEAVYROLL

HEAVYROLL® VINTAGE CONCRETE

NEU



HR-16 HeavyRoll® VINTAGE CONCRETE
betongrau, ca.3.000 x 1.000 mm



HEAVYROLL



HEAVYROLL

HEAVYROLL® VINTAGE CONCRETE

BRUTALISM

„Betonböden werden zurückkehren. Ich sehe alle möglichen Techniken, wenn es darum geht, mit Beton zu leben, von roh bis poliert, und in letzter Zeit bin ich fasziniert von einer Technik namens Microtopping.“

Colin King, 2022

„Brutalistisches Design wird im nächsten Jahr ein großer Trend sein. Er ist gekennzeichnet durch die Verwendung von rohem, unbearbeitetem Beton als Baumaterial, mit Augenmerk auf Funktionalität und der Verwendung industrieller Materialien. Beton erlebt ein Comeback als dekoratives Element für Innenräume. Ich führe das Comeback auf einen allgemeinen Wunsch nach saubereren und beruhigenden Räumen zurück. Im Vergleich zu früher ist der neue brutalistische Stil ein moderater Ansatz, der natürliche Elemente wie Holz, Steine, Pflanzen und nachhaltigen Materialien einbezieht, was zu einer wärmeren und einladenderen Ästhetik führt.“

Giampiero Tagliaferri, Studio Tagliaferri – VOGUE

BRUTALISM

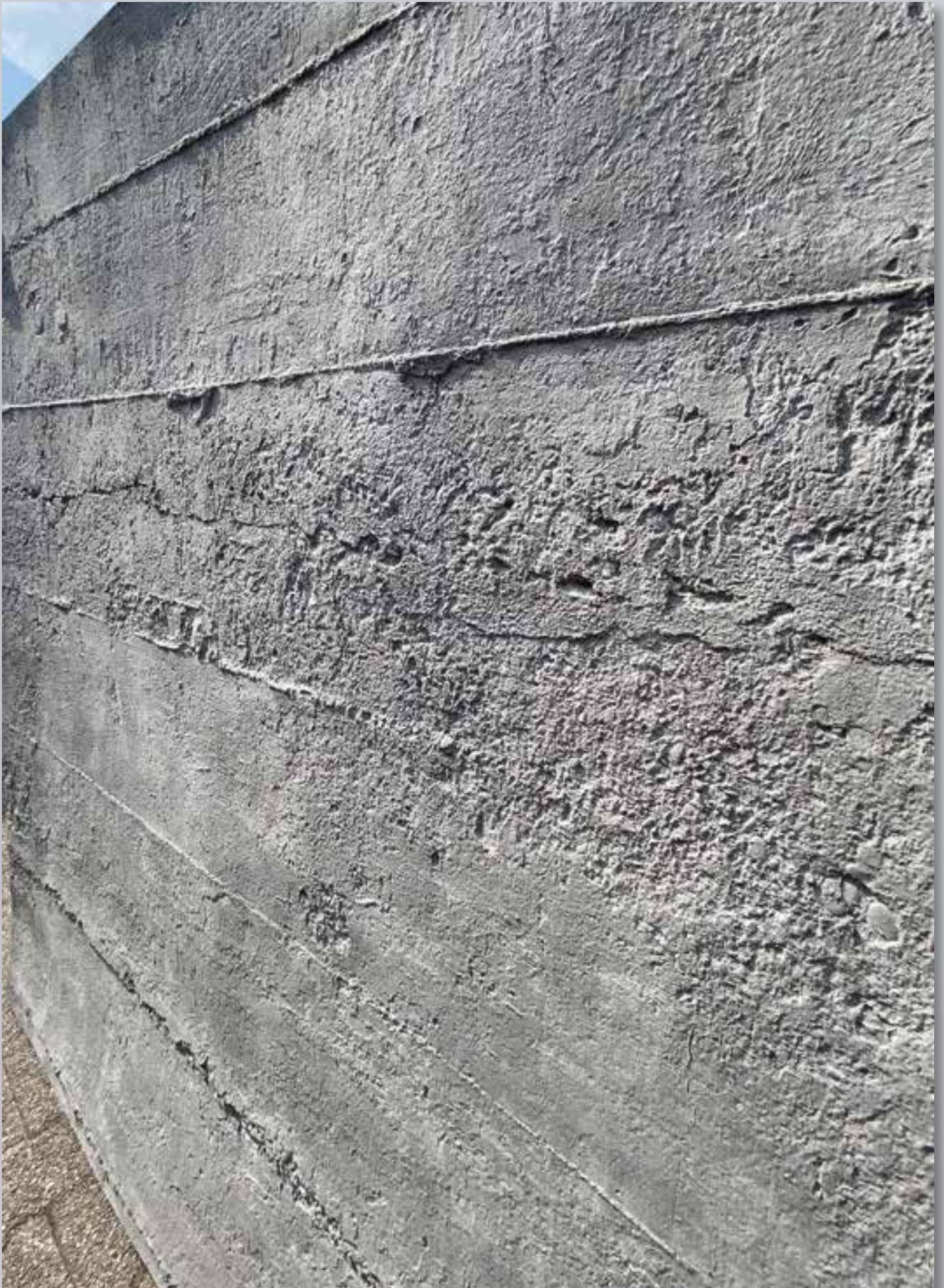
„Concrete floors will be returning. I am seeing all sorts of techniques when it comes to living with concrete, from raw to polished, and most recently I've become intrigued by a technique called microtopping.“

Colin King, 2022

„Brutalist design is going to be a big trend in the next year. It is characterized by the use of raw, unfinished concrete as a building material, as well as a focus on functionality and the use of industrial materials. Concrete is making a big come back as a decorative element for interiors. I attribute the comeback to a general request for clean and calming spaces. Compared to the past, the new brutalist style results in a softer approach that incorporates natural elements like wood, stones, plants, and sustainable materials resulting in a warmer and more welcoming aesthetic.“

Giampiero Tagliaferri, Studio Tagliaferri – VOGUE





HEAVYROLL® PALME

Die Rostoberflächen sind natürlich entstanden, die Muster der Reliefs können variabel sein, dabei sind der Phantasie kaum Grenzen gesetzt. Die Stärke der Matte ist bis maximal 4 mm möglich.

These rust surfaces are naturally produced by rust corrosion and can be customized with various patterns. The possibilities are virtually only limited by your imagination.

The maximal thickness possible is 4 mm and dependent on the design of the rust surface.



HR-05 HeavyRoll® PALME · Rost mit Nieten
ca. 3.000 x 850 mm



HR-50 HeavyRoll® PALME · beton grau mit Nieten
ca. 3.000 x 850 mm



HR-51 HeavyRoll® PALME · beton grau ohne Niete
ca. 3.000 x 850 mm

HEAVYROLL® BETON ANKERLOCH

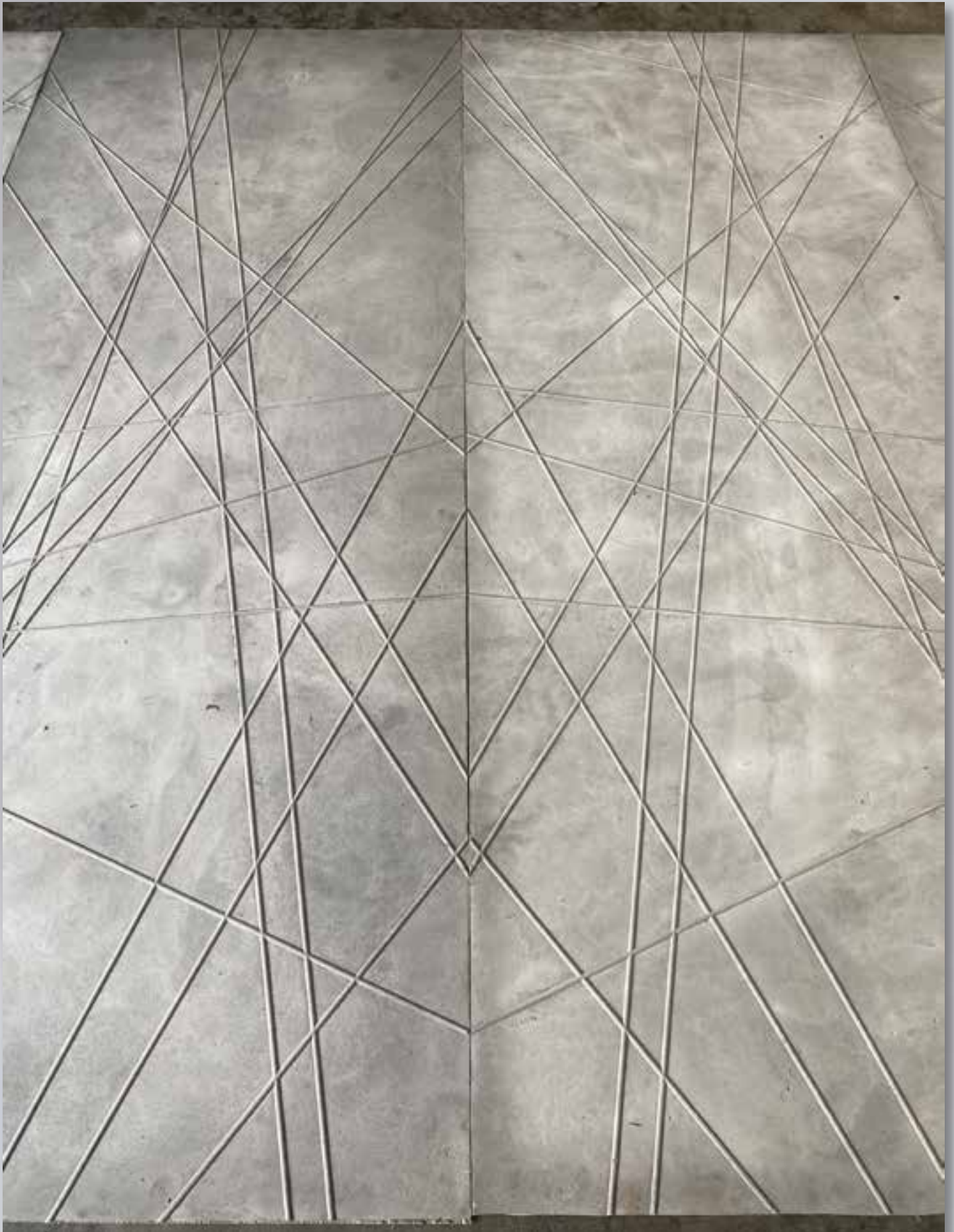


HR-17 HeavyRoll® BETON ANKERLOCH, betongrau,
ca. 2.800 x 1.000 mm



HEAVYROLL

HEAVYROLL® MIKADO



HR-60 HeavyRoll® MIKADO · betongrau
ca. 2.800 x 1.080 mm



HEAVYROLL

HEAVYROLL® TITANIC & MATRIX

HEAVYROLL



HR-07 HeavyRoll® TITANIC · Rost mit Nieten
ca. 3.000 x 1.180 mm



HR-09 HeavyRoll® MATRIX · Rost
ca. 3.000 x 1.000 mm



HR-07 TITANIC

HEAVYROLL

HEAVYROLL® TITANIC NIETEN

HEAVYROLL





HEAVYROLL® TITANIC



HEAVYROLL



HEAVYROLL

HEAVYROLL® RIBBON

Neues Design, Maße der Bahn auf Anfrage.



HR-11 HeavyRoll® RIBBON



HEAVYROLL® RUSTIC IRON

Neues Design, Maße der Bahn auf Anfrage.



HR-14 HeavyRoll® RUSTIC IRON

HEAVYROLL

HEAVYROLL® ROKOKO

HEAVYROLL



HR-12 HeavyRoll® ROKOKO · Rost
Neues Design, Maß der Bahn auf Anfrage.



HEAVYROLL

HEAVYROLL® POMPEII

Fire plank – verbranntes Holz als Rolle

Unser Highlight ist die Reproduktion einer traditionellen Technik japanischer Baukunst: Yakisugi. Die vermeintlich verkohlten Holzoberflächen erhalten Sie bei uns jedoch rollbar auf einer Bahn von ca. 3.000x1.000 mm und nur ca. 2–4 mm stark.

Der Look des Yakisugi-Holzes, das bei StoneslikeStones unter dem Begriff POMPEII läuft, ist absolut frei von Brandgeruch und kann bedenkenlos im Innenraum als moderner Wandbelag eingesetzt werden.



HR-08 HeavyRoll® POMPEII
ca. 3.000 x 950 mm



HEAVYROLL

CONCRETE ARTE

art your wall



WER SIND WIR?

Wir haben eine Manufaktur für besondere Beton- Rost- und weitere Oberflächen, die im wesentlichen dreidimensionale Strukturen abbilden. Wir arbeiten ökologisch und verwenden zum Teil recycelte Materialien, um unsere Umwelt zu schonen. Wir fertigen liebevoll und individuell auf Wunsch oder liefern aus unserem Sortiment weltweit flexible mineralische Designoberflächen.

WHO ARE WE?

We have a manufactory for special concrete, rust and other surfaces that essentially reproduce three-dimensional structures. We work ecologically and use partly recycled materials to protect our environment. We manufacture lovingly and individually on request or supply flexible mineral design surfaces from our range worldwide.

CONCRETE ARTE

art your wall

Wir sind uns der begrenzten Ressourcen unseres Planeten bewusst und verwenden deshalb ökologische Zutaten und teilrecyceltes Material und schaffen damit eine echte Betonoberfläche mit nur 2-5 mm Stärke.

Trends kommen und gehen, wir haben nur begrenzte Ressourcen – gehen wir verantwortungsvoll damit um.

Stephan Schliebusch, Gründer von Concrete Arte

We are aware of the limited resources of our planet and therefore use ecological ingredients and partially recycled materials to create a real concrete surface with a thickness of just 2-5 mm.

Trends come and go, we only have limited resources - so let's use them responsibly.

Stephan Schliebusch, founder of Concrete Arte



100% Handarbeit



Rollenware



Leichtgewichtig



Frost resistent



Teilweise recycelt



Diffusionsoffen



Reparierbar



Feuerhemmend



Mobil einsetzbar



Wasserfest



MineralKomponenten



Flexibel



UV-resistent



Strapazierfähig



Schnelle Montage



3-dimensional

UNSERE MATERIALIEN SIND UMWELTFREUNDLICH



Unsere Produkte sind umweltfreundlich, weil wir zu einem großen Teil recycelte Mineralien für unsere Produkte nutzen.



Wir benötigen keine Maschinen zur Herstellung und verbrauchen somit kaum Strom, da wir zu 100% manuell arbeiten.

Setzen wir Concrete ARTE und Heavyroll Classic Collection im direkten Vergleich zu Beton, wiegt ein Kubikmeter circa 2200kg. Mit einem Kubikmeter kann man bei 5 cm Wandstärke maximal 20 m² freistehende Betonwand herstellen.

Bei gleichem Gewicht können wir mit unserem Material bis zu 550 m² Wandflächen herstellen in 2-5mm Materialstärke. Das reduziert die Emission enorm, die beim Transport entsteht. Optisch haben wir den gewünschten Betoneffekt und viele weitere Alternativen erreicht.

OUR MATERIALS ARE ENVIRONMENTALLY FRIENDLY

Our products are environmentally friendly because we use a large proportion of recycled minerals for our products. We do not need any machines for production and therefore consume hardly any electricity, as we work 100% manually.

If we compare Concrete ARTE and Heavyroll Classic Collection directly with concrete, one cubic metre weighs around 2200 kg. With one cubic metre and a wall thickness of 5 cm, you can produce a maximum of 20 m² of free-standing concrete wall.

With the same weight, we can use our material up to 550 m² of wall surfaces with 2-5 mm material thickness. This greatly reduces the emissions generated during transport. Visually, we have achieved the desired concrete effect and many other alternatives.



ANWENDUNG

- Wand
- Fassade
- Innenausbau
- Bäder
- Möbel

APPLICATION

- Wall
- Facade
- Interior fittings
- Bathrooms
- Furniture

SCHNELLE MONTAGE

Die Montage ist abhängig vom Untergrund. Bei mineralischen Untergründen benutzen wir vorzugsweise flexiblen Fliesenkleber. Leicht können damit gleichzeitig Unebenheiten auf der Wand ausgeglichen werden. Das Überkleben von alten Fliesen ist möglich, wenn vorher Haftgrund verwendet wurde.

Die Entscheidung zur Wahl des Klebers ist immer vom Verarbeiter zu prüfen, unter Berücksichtigung des Untergrundes.

QUICK INSTALLATION

Installation always depends on the substrate. For mineral substrates, we prefer to use flexible tile adhesive. This makes it easy to level out any unevenness on the wall at the same time. It is possible to glue over old tiles if an adhesive primer has been used beforehand.

The decision on the choice of adhesive must always be made by the installer, taking into account the substrate.

LINES GOLD



CA-031 LINES GOLD
ca. 3.000 x 1.000 mm

CONCRETE ARTE



CA-010 ARCO
ca. 3.000 x 1.000 mm





CONCRETE ARTE

WAVE

CONCRETE ARTE



CA-020 WAVE
ca. 3.000 x 1.000 mm





ROST ART



CA-060 ROST ART
ca. 3.000 x 1.000 mm



CONCRETE KANAL



CA-040
CONCRETE KANAL
ca. 2.800 x 1.000 mm



CA-041
ROST KANAL
ca. 2.800 x 1.000 mm

LINES



CA-030 LINES
ca. 3.000 x 1.000 mm



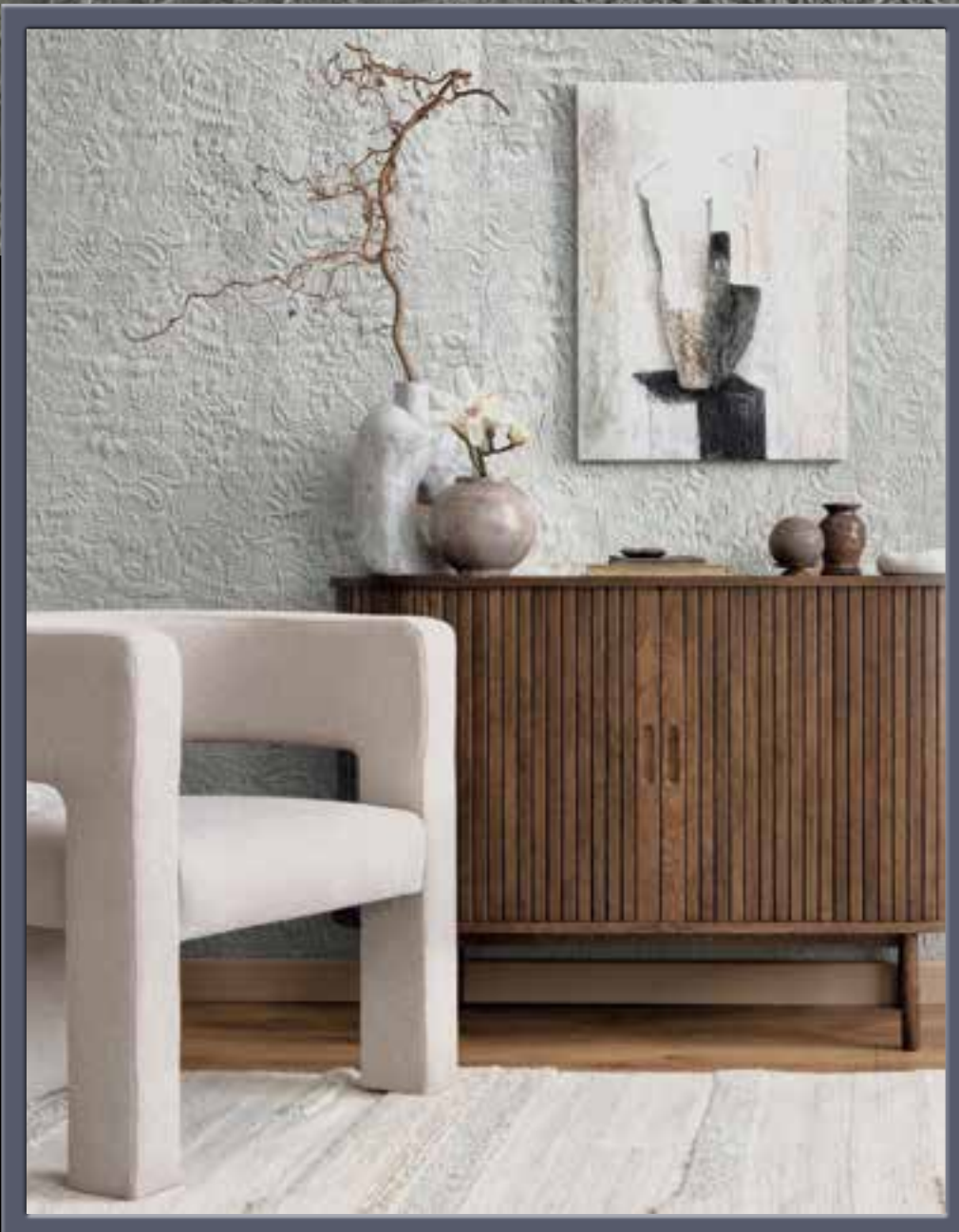
CONCRETE ARTE

WOOD STRIPES



CA-050
WOOD STRIPES
ca. 2.800 x 1.000 mm

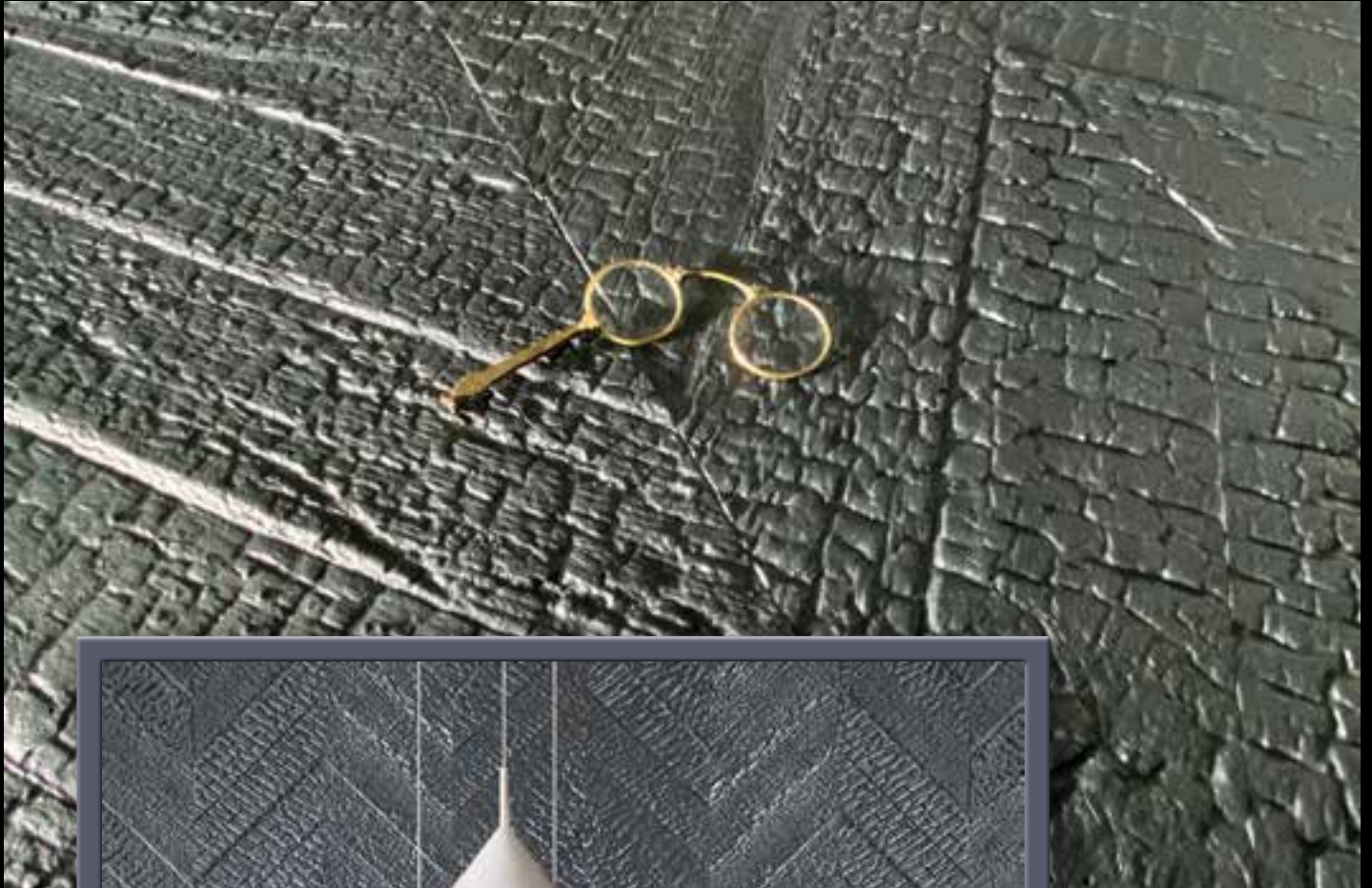
CONCRETE FLOWERS



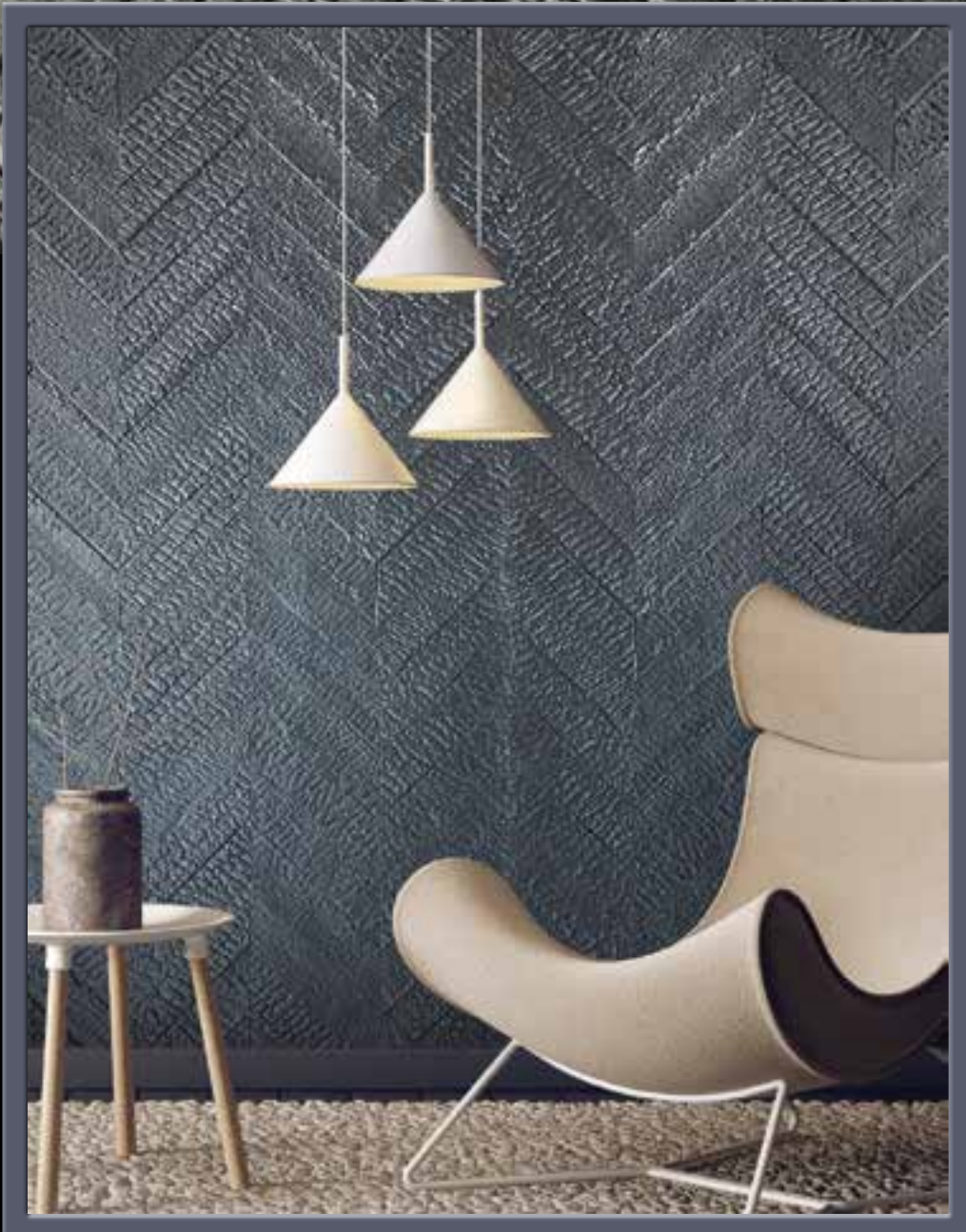
CA-080
CONCRETE FLOWERS
ca. 2.800 x 1.000 mm

CONCRETE ARTE

WOOD ART



CA-070 WOOD ART
ca. 3.000 x 1.000 mm





RollBeton - RollRost RollTravertin - Mokutan

ROLLTRAVERTIN



Die Rollenware bietet Architekten und Designern die Lösung, mit geringstem Gewicht in kurzer Zeit eine massive Beton-, Rost- oder Travertin-Oberfläche zu erzeugen.



Der Designer nutzt RollBeton als Wandfläche, um die Aufmerksamkeit auf die gezeigten Exponate zu lenken.

Rollbeton/ -Rost / -Travertin kann auf nahezu jedem tragenden Untergrund Verwendung finden, weil er maximal 1-2 mm aufbaut und sich sehr leicht verarbeiten lässt.

RollBeton- und RollRost-Dekore können, bedingt durch die manuelle Herstellung, im Farbton unterschiedlich ausfallen. Die Oberflächen der Bahnen erscheinen dabei heller oder dunkler moduliert. Der Effekt ist nicht kontrollierbar, daher werden Bestellungen möglichst aus einer Charge geliefert. Rost-Oberflächen sollten zum Schutz nach der Montage versiegelt werden, wobei der Farbton intensiver bzw. dunkler werden kann.

UMWELTSCHONEND



- leicht & dünn, einfacher Transport
- natürliche Grundstoffe wie Steinmehl
- manuelle Herstellung ohne Einsatz von Maschinen

ROLLBETON, ROLLROST, MOKUTAN, TRAVERTIN

The roll material offers architects and designers the solution to create a massive concrete to create a solid concrete, rust or travertine surface in a short time.

Rolled concrete/rust/travertine can be used on almost any load-bearing substrate, because it builds up a maximum of 1-2 mm and is very easy to process.


RollBeton and RollRust decors can vary in color shade due to manual production. In this case, the surfaces of the sheets appear lighter or darker modulated.

The effect cannot be controlled, therefore orders are supplied from one batch if possible. Rust surfaces should be sealed for protection after installation, in which case the color tone may become more intense or darker.



ENVIRONMENTALLY FRIENDLY

- light & thin, easy transportation
- naturally occurring raw materials
- manual production to avoid the use of pollutive machinery

 made in Germany



PREISLISTE

ROLLBETON

RollBeton ist ein manuell hergestelltes deutsches Produkt. Zur Produktion werden nur geprüfte und zertifizierte Gesteinsmehle verwendet. Das Material ist antistatisch und lässt sich im Gegensatz zu Beton nahezu staubfrei verarbeiten.

Im Gegensatz zu einer schon mit Spachteltechnik ausgeführten Wand kann sich hier der Handwerker und sein Kunde vor der Montage die fertigen individuellen Bahnen ansehen. Ihnen stehen im Bereich RollBeton zwei verschiedene Dekore und jeweils drei Standardfarbtöne zur Verfügung.

Ab 100 Bahnen werden auf Wunsch auch Sonderfarben angefertigt.

Die Bahnen haben eine Größe von 3.000x1.000 mm. Jede Bahn ist ein Unikat mit leichten Farbschwankungen. Dadurch wirkt das Endergebnis umso authentischer.

Diese Betontapete hat eine Stärke von 1–1,5 mm und auf der Rückseite eine Glasfasermatte als Träger.

CONCRETE

RollBeton is a manually manufactured German product. Only tested and certified aggregates are used for production. The material is antistatic and, unlike concrete, is virtually dust-free to work with.

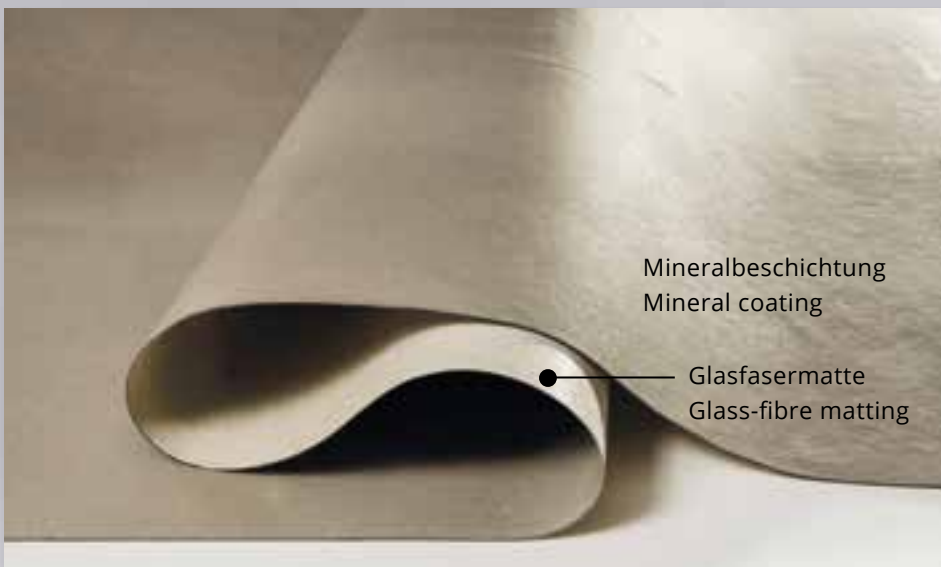
In contrast to a wall that has already been finished using the levelling technique, the craftsman and his customer can view the finished individual sheets before installation. Two different decors and three standard colours are available in the RollBeton range.

Special colours can also be produced on request from 100 sheets upwards.

The sheets have a size of 3,000x1,000 mm.

Each sheet is unique with slight colour variations. This makes the end result all the more authentic.

This concrete wallpaper is 1-1.5 mm thick and has a glass fibre mat backing.



- ★ flexibel & leicht
- ★ individuell ptik
- ★ platzsparende Lagerung
- ★ antistatisch

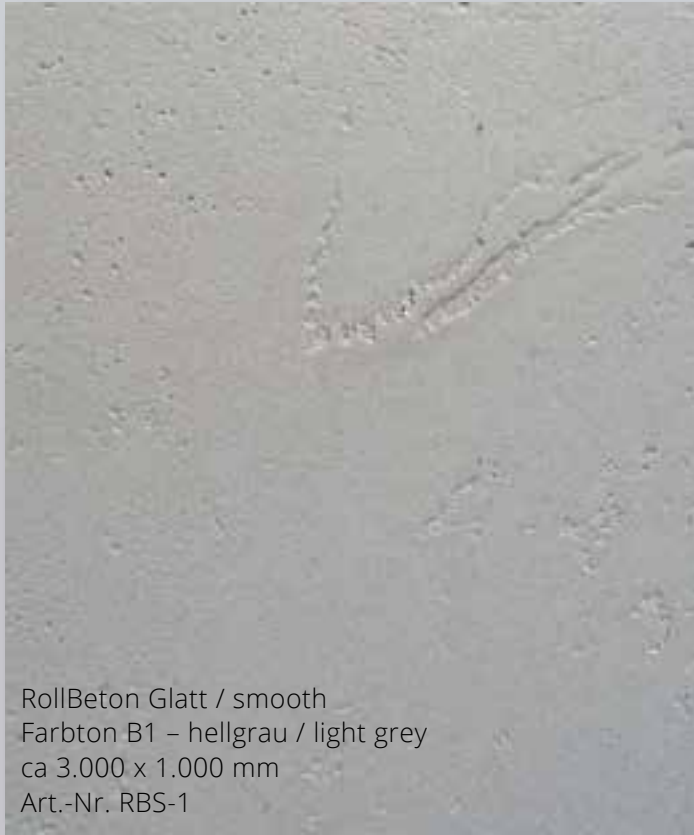
- ★ flexible and lightweight
- ★ individual look
- ★ space-saving storage
- ★ anti-static



RollBeton Brettenschalung mit lebhafter Schattierung. Die Oberfläche ist leicht strukturiert und wird durch Streiflicht besonders hervorgehoben.

RollBeton board formwork with lively shading. The surface is slightly textured and is particularly emphasised by grazing light.

ES STEHEN DREI DEKORE ZUR VERFÜGUNG THERE ARE THREE DECORS AVAILABLE



RollBeton Glatt / smooth
Farbton B1 – hellgrau / light grey
ca 3.000 x 1.000 mm
Art.-Nr. RBS-1



RollBeton glatt / smooth
Farbton B2 – dunkelgrau / dark grey
ca 3.000 x 1.000 mm
Art.-Nr. RBS-2

Jede Bahn für sich ist individuell. Durch die manuelle Herstellung finden sich mal mehr, mal weniger Luft-einschlüsse im Material. Das ist ein gewollter Effekt und lässt den Rollbeton umso realistischer wirken! Durch nachträgliches leichtes Schleifen des RollBetons und eventuellem Wachsen oder Versiegeln erzielen Sie unterschiedliche Betonoberflächen.



Bitte beachten Sie, dass alle hier gezeigten Farbtöne lediglich hinweisend sind. Eine exakte Farbgleichheit, auch zu Handmustern, ist nicht möglich.

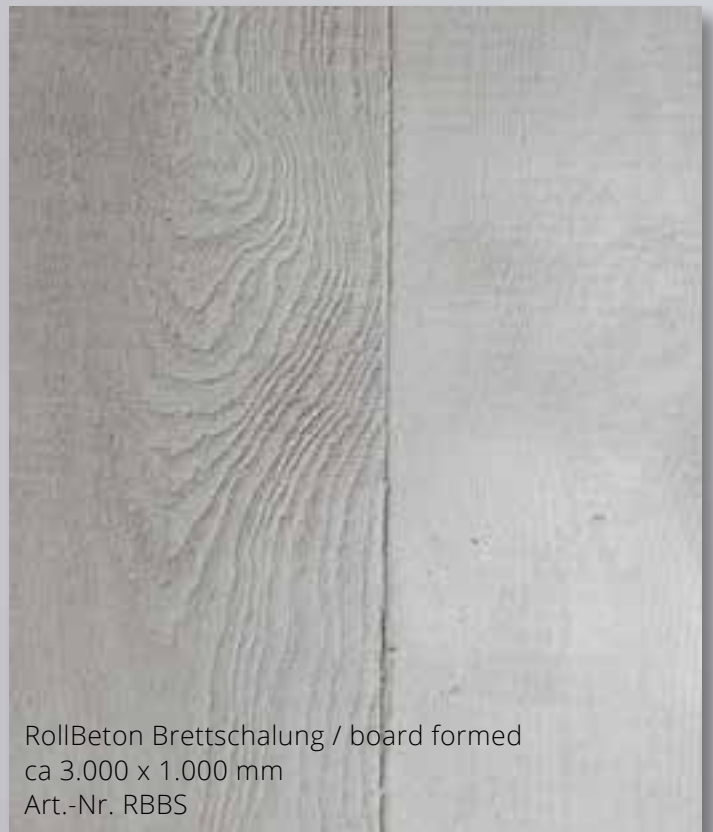
Die Farbwiedergabe im Internet ist abhängig vom verwendeten Monitor und seinen Einstellungen.

Every single sheet is unique. As a result of the hand-made production process, the amount and placement of the blowholes always varies. This is a deliberate effect to give RollBeton a more realistic appearance. The look can be further customized subsequently by either gently sanding or waxing the material.



Please note that all colours shown here are indicative only. An exact colour match, even to hand samples, is not possible.

The colour reproduction on the Internet depends on the monitor used and its settings.



RollBeton Brettschalung / board formed
ca 3.000 x 1.000 mm
Art.-Nr. RBBS

ROLLBETON & ROLLROST

RollBeton- und RollRost-Oberflächen liegen im Trend der modernen Raumgestaltung.

Die nachträgliche Gestaltung als Sichtbetonfläche, z. B. für Lofts oder die Verwandlung einer normalen Holztür in eine alte, verrostete Eisentür sind nur zwei Beispiele für den vielseitigen Einsatz unserer Produkte.

ROLLBETON & ROLLROST

The RollBeton and RollRost surfaces are in line with the trend for modern room design.

The subsequent design as an exposed concrete surface, e.g. for lofts, or the transformation of a normal wooden door into an old, rusty iron door are just two examples of the versatile use of our products.





ROLLBETON





ROLLBETON

ROLLROST

Veredeln Sie Ihre Wände mit RollRost im Industrielook. Auch auf Möbeln oder Türen ist dieses Material ein besonderer Blickfang.

RollRost bieten wir Ihnen in den Dekoren glatt und in zwei Ausführungen Waffelrost an. Die Intensität des Rosts variiert an verschiedenen Stellen leicht und lässt die Bahn dadurch lebendig erscheinen.

Die Bahnengröße liegt, wie beim RollBeton, bei 1.000x3.000 mm mit einer Stärke von 2-3 mm.

Durch die manuelle Herstellung entsteht immer ein besonderes Unikat.

ROLLRUST

Refine your walls with RollRost in an industrial look. This material is also a special eye-catcher on furniture or doors.

RollRost is available in smooth and two waffle grating designs. The intensity of the grating varies slightly in different places, giving the sheet a lively appearance.

As with RollBeton, the sheet size is 1,000 x 3,000 mm with a thickness of 2-3 mm.

The manual production process always creates a unique piece.



RollRost-Wand aus mehreren Bahnen mit Waffelstruktur
RollRost diamond mesh installation with multiple sheets



Bitte beachten Sie, daß alle hier gezeigten Farbtöne lediglich hinweisend sind. Eine exakte Farbgleichheit, auch zu Handmustern, ist nicht möglich. Die Farbwiedergabe im Internet ist abhängig vom verwendeten Monitor und Einstellungen.

Please note that all colours shown here only are indicative. An exact colour match, even to hand samples, is not possible. The colour reproduction on the Internet depends on the monitor and settings used.



RollRost glatt / smooth

ROLLROST

ES STEHEN DREI DEKORE ZUR VERFÜGUNG

THREE DESIGNS ARE AVAILABLE

Keine Bahn ist identisch mit der Nächsten!
Durch die manuelle Herstellung finden sich mal
mehr, mal weniger Lufteinschlüsse im Material
wieder. Das ist ein gewollter Effekt und lässt den
RollRost realistischer wirken!

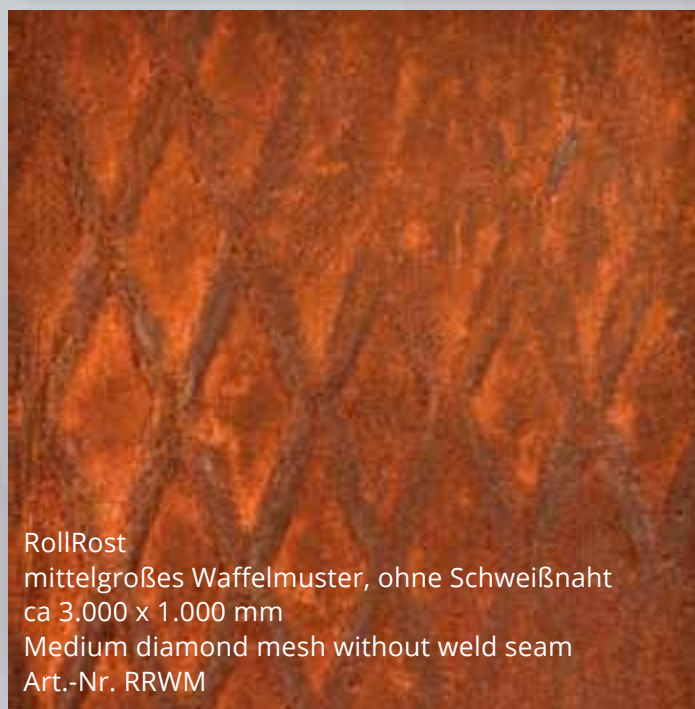
Every single sheet is unique. As a result of the
hand-made production process, the amount and
placement of structural irregularities always varies.
This is a deliberate effect to give RollRost a more
realistic appearance.



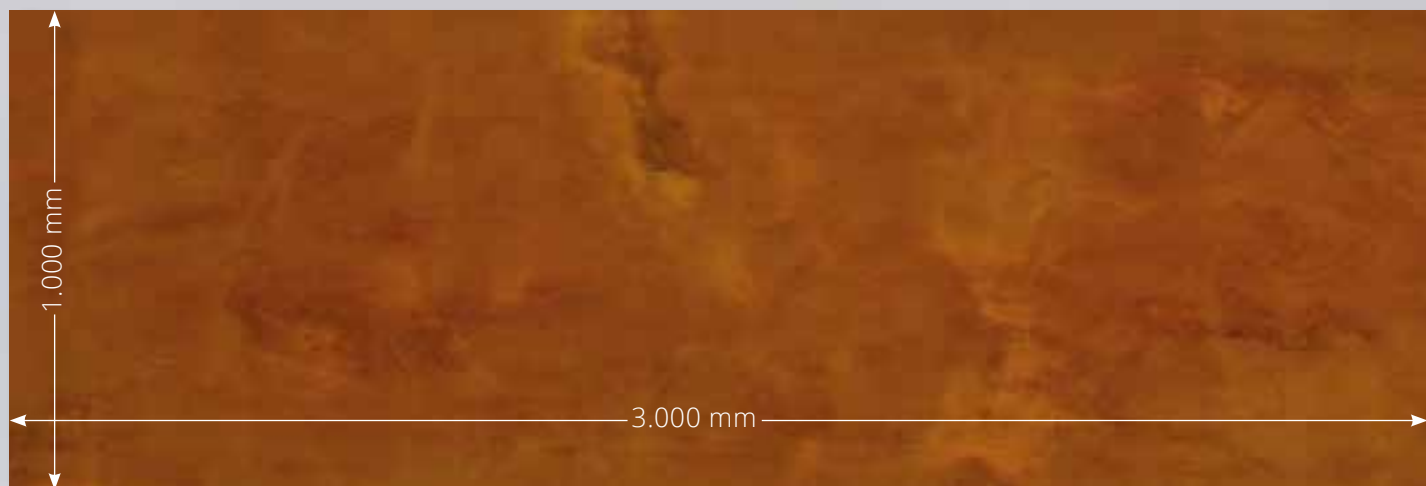
RollRost
kleines Waffelmuster, mit Schweißnaht
ca 3.000 x 1.000 mm
Small diamond mesh with weld seam
Art.-Nr. RRWK




RollRost glatt / smooth
ca 3.000 x 1.000 mm
Art.-Nr. RRG



RollRost
mittelgroßes Waffelmuster, ohne Schweißnaht
ca 3.000 x 1.000 mm
Medium diamond mesh without weld seam
Art.-Nr. RRWM



The image shows a close-up of a rusted metal surface. The rust is a mix of brown, orange, and reddish tones. A horizontal weld seam runs across the middle of the frame. Above the seam, there is a small, repeating waffle-like pattern. The overall texture is rough and weathered.

RollRost kleines Waffelmuster
mit Schweißnaht

ROLLROST

REFERENZEN ROLLROST



ROLLROST



ROLLROST

REFERENZEN ROLLROST



ROLLROST



ROLLROST

ROLLTRAVERTIN

Diese neue Steinoptik bieten wir als Rollenware an, sie zeigt römischen Travertin. Das Furnier mit seiner deutlichen Steinstruktur weist eine Stärke von 2,5–3 mm auf, bei einer Größe von 3.000x1.000 mm. Auf Anfrage bieten wir auch, wie bei RollBeton und RollRost, Plattenware an.

Auch der RollTravertin entsteht in Handfertigung, wirkt daher authentisch und inspirierend. Ohne Rapport ist jede Bahn ein Unikat.

We offer this new stone look as a roll product featuring Roman travertine. The veneer with its clear stone structure has a thickness of 2.5–3 mm, size of 3,000x1,000 mm. As with RollBeton and RollRost, we also offer sheet products.

RollTravertine is also produced by hand, therefore looks authentic and inspiring.

Without a repeat, each sheet is unique



ROLLENWARE

RollTravertin – hell beige/light
ca 3.000 x 1.000 mm
Art.-Nr. RTRAV-1

RollTravertin – dunkel/dark
ca 3.000 x 1.000 mm
Art.-Nr. RTRAV-2



Bitte beachten Sie, daß alle hier gezeigten Farbtöne lediglich hinweisend sind. Eine exakte Farbgleichheit, auch zu Handmustern, ist nicht möglich. Die Farbwiedergabe im Internet ist abhängig vom verwendeten Monitor und Einstellungen.

Please note that all colours shown here only are indicative. An exact colour match, even to hand samples, is not possible. The colour reproduction on the Internet depends on the monitor and settings used.

REFERENZEN ROLLTRAVERTIN





ROLLTRAVERTIN

MOKUTAN 木炭



FIRE PLANK – VERBRANNTES HOLZ ALS ROLLE

Unser neues Highlight ist die Reproduktion einer traditionellen Technik japanischer Baukunst: Yakisugi. Die vermeintlich verkohlten Holzoberflächen erhalten Sie bei uns jedoch rollbar auf einer Bahn von ca. 3.000x1.000 mm und nur ca. 1-2 mm stark.

Der Look des Yakisugi-Holzes, das bei StoneslikeStones unter dem Begriff Mokutan läuft, ist absolut frei von Brandgeruch und kann bedenkenlos im Innenraum als moderner Wandbelag eingesetzt werden.

FIRE PLANK – BURNT WOOD AS A ROLL

Our new highlight is the reproduction of a traditional technique of Japanese architecture:

Yakisugi. However, you can get the supposedly charred wooden surfaces from us rollable on a sheet of approx. 3,000 x 1,000 mm and only approx. 1-2 mm thick.

The look of the Yakisugi wood, that at StoneslikeStones under the Term Mokutan runs, is absolutely free from the smell of burning and can be used in the interior as a modern wall covering without hesitation.



Mokutan, verbranntes Holzplanken
ca 3.000 x 1.000 mm
Mokutan, Fire plank
Art.-Nr. Mokutan





ANDOBETON

MINIMALISMUS IN PERFEKTION

Ando Beton ist ein minimalistisches Betonfurnier für den Neubau- und Sanierungsbereich.

Durch die zeitlose moderne Optik in verschiedenen Grautönen sowie die gleichmäßige Struktur kann AndoBeton als Sichtbeton für Wandverkleidungen, Fassaden und den Möbelbau eingesetzt werden.

Die Betonfurniere sind nur 2 mm dünn, Format 2.800x1.200 mm, leicht, flexibel und biegsam.



UMWELTSCHONEND

- weil leicht und dünn (2 mm), einfacher Transport
- natürliche Grundstoffe wie Steinmehl
-  Made in Germany

ANDOCONCRETE

MINIMALISM TO PERFECTION

AndoBeton is a minimalist concrete veneer for new construction and renovation.

Due to the timeless modern look in different grey tones as well as the uniform structure, AndoBeton can be used as exposed concrete for wall cladding, facades and furniture construction. The concrete veneer is only 2 mm thin, format 2,800x1,200 mm, light, flexible and bendable.

ENVIRONMENTALLY FRIENDLY

- naturally occurring raw materials
- minimal transport effort because of the low weight and compact size
- sustainably produced in Germany



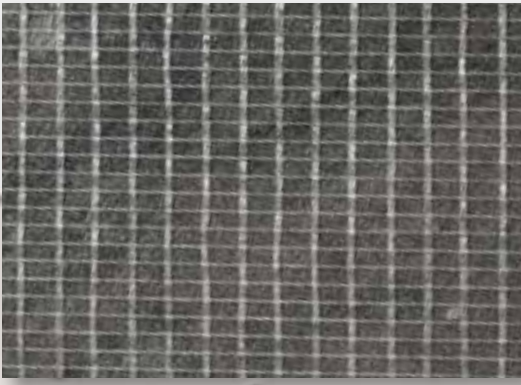
Wir können sowohl Beton als auch Schiefer auslasern und fräsen.

We can laser and mill both concrete and slate.

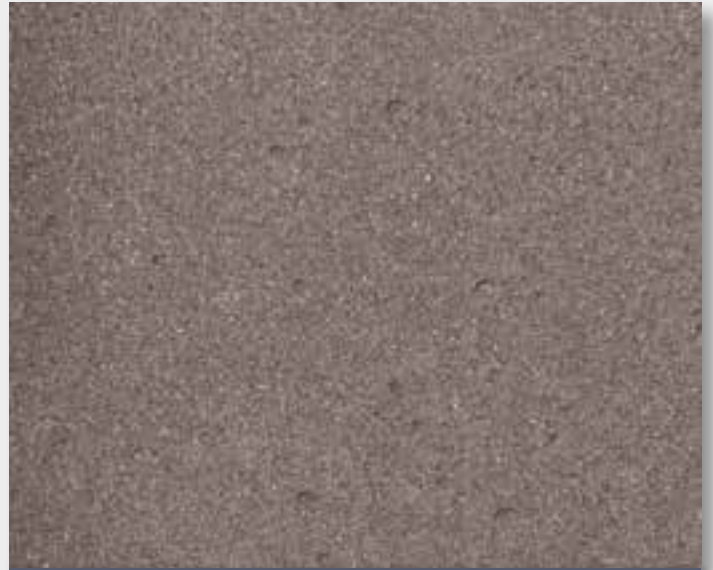


ROLLENWARE

Abbildung des Gewebevlies-Rückens, Maßstab 1:1
Illustration of the large-meshed net fabric backing (1:1 scale)



AB 2103 AndoBeton weiß, 2.800x1.200x2 mm



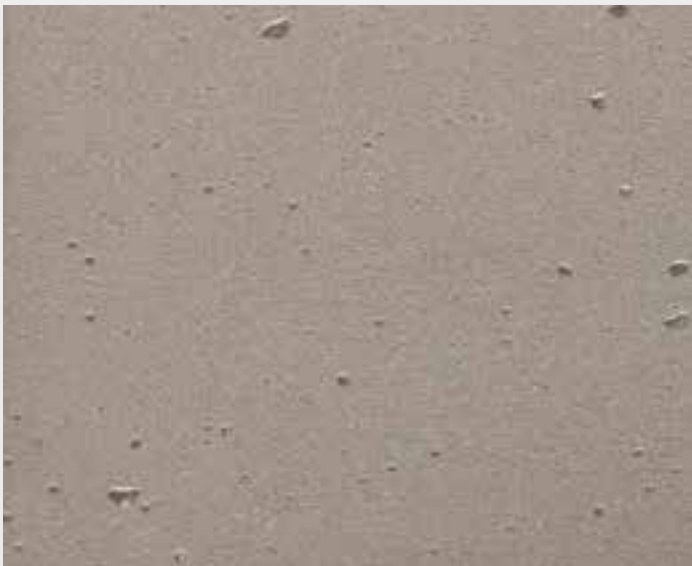
AB 2102 AndoBeton anthrazit, 2.800x1.200x2 mm



AB 2100 AndoBeton Natur hell, 2.800x1.200x2 mm



AB 2200 AndoBeton Marmor hell, 2.800x1.200x2 mm



AB 2104 AndoBeton Natur hell patiniert, 2.800x1.200x2 mm



AB 2201 AndoBeton Marmor dunkel, 2.800x1.200x2 mm

ANDOBETON

MSD-Steinpaneele



GROSSE FORMATE MSD

Großformate von MSD

MSD gibt es in einer Vielzahl von unterschiedlichen Designs und Farben. MSD bietet ein besonders großes Format, das sich für flächige Belegung anbietet und das gerade bei Säulen und Gewölben gut zu nutzen ist.

Die Paneele sind mit Steinpulver beschichtete Platten in einem bis zu 4,4 qm großen, tragbaren Format. Die durchschnittliche Materialstärke beträgt etwa 5 mm.

Diese aus recycelter Glasfaser und Harz hergestellten Elemente wiegen ca. 7 kg/m² und sind wasserfest, lichtecht, stoßfest, reversibel und bieten neben der optischen Komponente mit ihrer rauen Oberfläche auch noch eine akustische Verbesserung des Raumes.

UMWELTSCHONEND



- wegen des geringen Transportaufwandes können mit einem LKW bis zu 2.400 m² der Steinoberfläche transportiert werden, für Naturstein bräuchte man eine vielfache Anzahl an LKWs.
- weil recycelte Glasfaser, Kunststoff und Steinpulver verwendet werden.



Die Großformate sind in zwei Größen erhältlich und einige Paneele gibt es horizontal und vertikal.

The large formats are available in two sizes and some of the panels are available horizontally and vertically.



PREISLISTE

MSD is available in a variety of different designs and colours. MSD offers a particularly large format, which is ideal for flat coverings and can be used especially well for columns and vaults. The large formats are available in two sizes and some of the panels are available horizontally and vertically.

MSD stone panels are treated with a special coating of natural stone powder. Sizes are available up to 4.4 sqm, with an average thickness of ca. 5 mm.

The base material of these panels is recycled fiberglass and resin. The average weight of these panels is only about 7 kg / sqm. They also are waterproof, light fast, impact-resistant, heat- & sound-insulating and easily removable if needed.

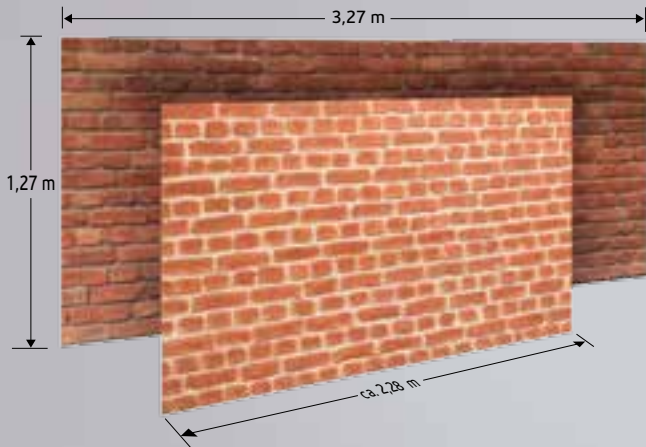
ENVIRONMENTALLY FRIENDLY



- the low weight allows us to transport up to 2,400 sqm in a single truck, which would be impossible with customary natural stone
- recycled materials are used for our fiberglass, stone powders and other synthetics

LADRILLO LOFT

Industrielook



Das Vorbild unseres Loft-Steinpanels ist der Ziegel von 1872 mit dem Maß LxBxH 25x12x6,5 cm.

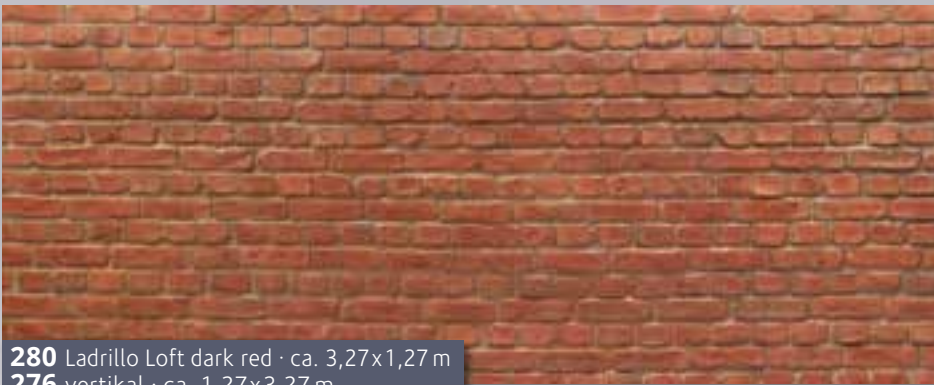
Ladrillo Loft stone panels are modelled on the classic German brick created in 1872 with the dimensions 25x12x6,5 cm (LxWxH).

Wir bieten für die verschnittoptimierte Planung und Ausführung ein zweites, kleineres Plattenmaß in der Größe von ca. 2,28x1,27 m an. Beide Größen können miteinander kombiniert und montiert werden.

To optimize installing the panels and reduce the cutting loss we also offer an alternative, smaller panel size with the dimensions 2,28 x 1,27 m. The two sizes are compatible with each other and can be used in conjunction.



232 Ladrillo Loft classic · ca. 3,27x1,27 m
272 vertikal · ca. 1,27x3,27 m
292 Ladrillo Loft classic Alfaro · ca. 2,26x1,28 m



280 Ladrillo Loft dark red · ca. 3,27x1,27 m
276 vertikal · ca. 1,27x3,27 m
293 Ladrillo L. d. r. Alfaro · ca. 2,26x1,28 m



327 Ladrillo Loft rojo · ca. 3,27x1,27 m
273 vertikal · ca. 1,27x3,27 m
294 Ladrillo L. r. Alfaro · ca. 2,26x1,28 m

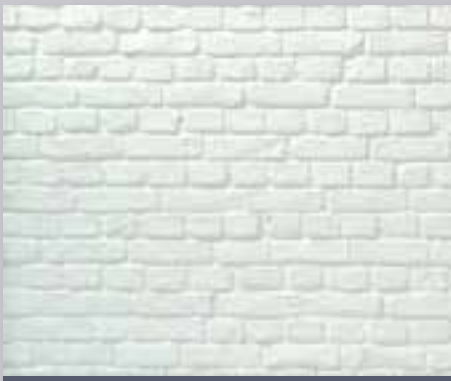


237 Ladrillo Loft terrakotta · ca. 3,27x1,27 m

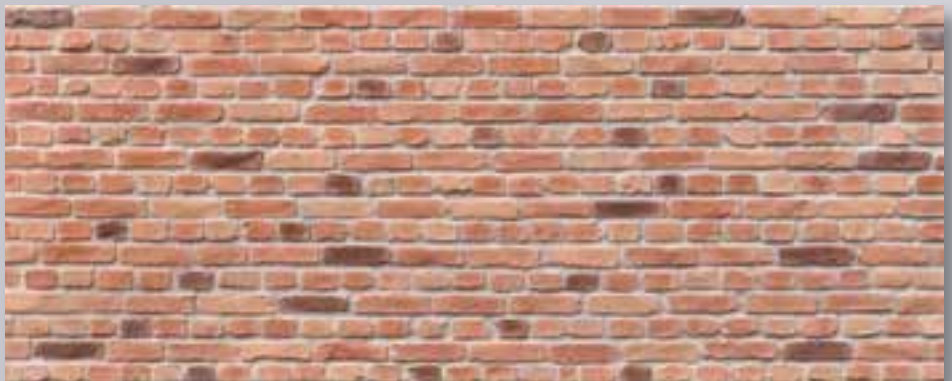
ZIEGELSTEIN-PANEELE



328 Ladrillo Loft sucio · ca. 3,27x1,27 m
275 vertikal · ca. 1,27x3,27 m
291 Ladrillo L. s. Alfaro · ca. 2,26x1,28 m



228 Ladrillo Loft blanco · ca. 3,27x1,27 m
274 vertikal · ca. 1,27x3,27 m
290 Ladrillo L. b. Alfaro · ca. 2,26x1,28 m



226 Ladrillo Loft Holstein · ca. 3,27x1,27 m



555 Ladrillo Loft weisskalk · ca. 3,27x1,27 m



340 Ladrillo Loft New York · ca. 3,27x1,27 m



244 Ladrillo Loft anthracite · ca. 3,27x1,27 m
245 vertikal · ca. 1,27x3,27 m
295 Ladrillo L. a. Alfaro · ca. 2,26x1,28 m



239 Ladrillo Loft marron · ca. 3,27x1,27 m
296 Ladrillo L. m. Alfaro · ca. 2,26x1,28 m

GROSSE FORMATE MSD

ZIEGELDEKOR LADRILLO LOFT

GROSSE FORMATE MSD



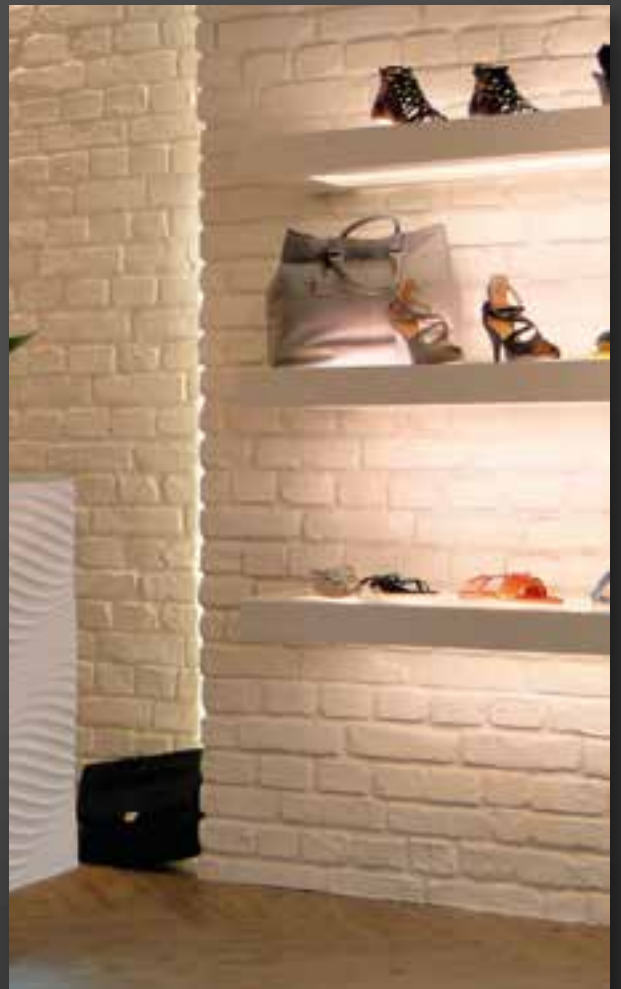
House of Magic
Oberhausen



GROSSE FORMATE MSD

ZIEGELDEKOR LADRILLO LOFT





GROSSE FORMATE MSD

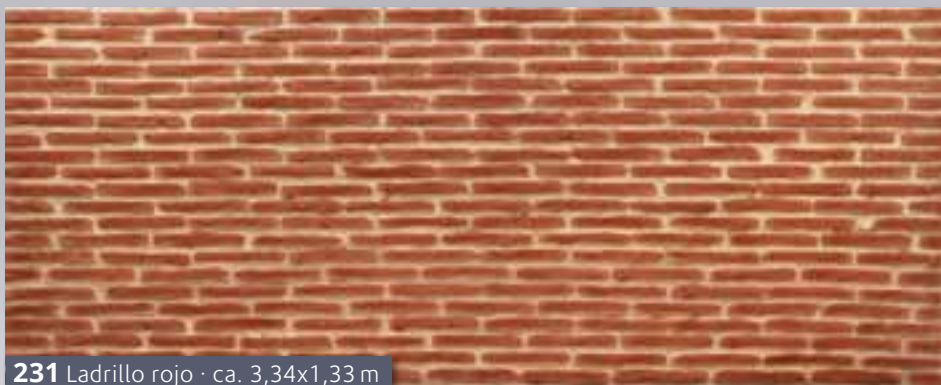
LADRILLO

Das Steinpaneel Ladrillo zeigt einen flachen südlichen Ziegelstein – hier wird er in vier Farben angeboten.

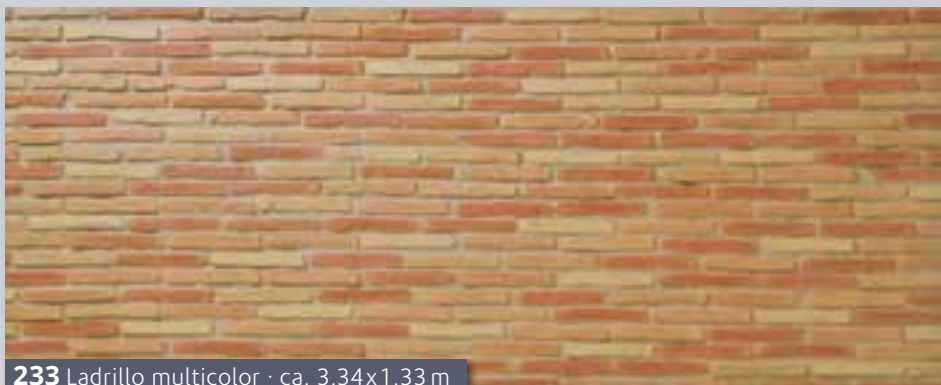
The stone panel Ladrillo shows one southern flat brick, here it is offered in four colors.



230 Ladrillo blanco · ca. 3,34x1,33 m
106 vertikal · ca. 1,33x3,34 m



231 Ladrillo rojo · ca. 3,34x1,33 m
101 vertikal · ca. 1,33x3,34 m



233 Ladrillo multicolor · ca. 3,34x1,33 m
103 vertikal · ca. 1,33x3,34 m



Die Abbildungen zeigen einen Ausschnitt der Paneele, sie stellen nicht immer die ganze Platte dar. Die Farbwiedergabe im Druck ist nicht verbindlich, sie kann unter Umständen von der Paneeelfarbe abweichen.
Eine Bemaßung der Steine bzw. Ziegel finden Sie im Internet. **Panelgröße (BxH): ca. 3,30 x 1,30 m.**

ZIEGELSTEIN-PANEELE



278 Ladrillo Coba · ca. 3,27x1,27 m



GROSSE FORMATE MSD

Steindekore BETON

Wir bieten 2 Modelle Beton an, die kombiniert werden können, sie stammen von einem Wandabdruck einer original Betonwand.

We offer 2 concrete models that can be combined, they come from a wall impression of an original concrete wall.



128 Beton natural · Version 1 · ca. 3,33x1,33 m



148 Beton schwarz · Version 1
ca. 3,33x1,33 m



130 Beton grau · Version 1 · ca. 3,33x1,33 m



143 Beton natural · Version 2 · ca. 3,33x1,33 m



127 Beton natural vertikal,
ca. 1,33x3,33 m



123 Beton grau · Version 2
ca. 3,33x1,33 m



124 Beton schwarz · Version 2
ca. 3,33x1,33 m

The illustrations show a section of the panels, they do not always represent the whole plate.
The color reproduction in the print is not binding, it may be different from the panel color.
You can find a dimension of the panels on the internet. **Panel size (WxH): approx. 3.30 x 1.30 m.**

BETONDESIGN-PANEELE



ESPIGAS



119 Beton Espigas · ca. 2,29x1,33 m

ONDAS



121 Beton Ondas · ca. 2,58x1,33 m

TABLAS



120 Beton Tablas · ca. 2,28x1,33 m

GROSSE FORMATE MSD

STEINPANEEL BETON

GROSSE FORMATE MSD





GROSSE FORMATE MSD

FELSSTEINPANEEL ROCA

GROSSE FORMATE MSD



MSD-STEINPANEELLE

Zwei Modelle Felspaneel ROCA stehen zur Verfügung. Sie können kombiniert werden, um bei größeren Flächen noch besser variieren zu können.

Two models of rock panel ROCA are available. They can be combined to be able to vary even better for larger areas.



254 Roca (Felsen) · natural · Version 1 · ca. 3,36x1,33 m



354 Roca (Felsen) · natural · Version 2 · ca. 3,36x1,33 m



263 Roca (Felsen) · schwarz · Version 1 · ca. 3,36x1,33 m



266 Roca (Felsen) · schwarz · Version 2 · ca. 3,36x1,33 m

GROSSE FORMATE MSD

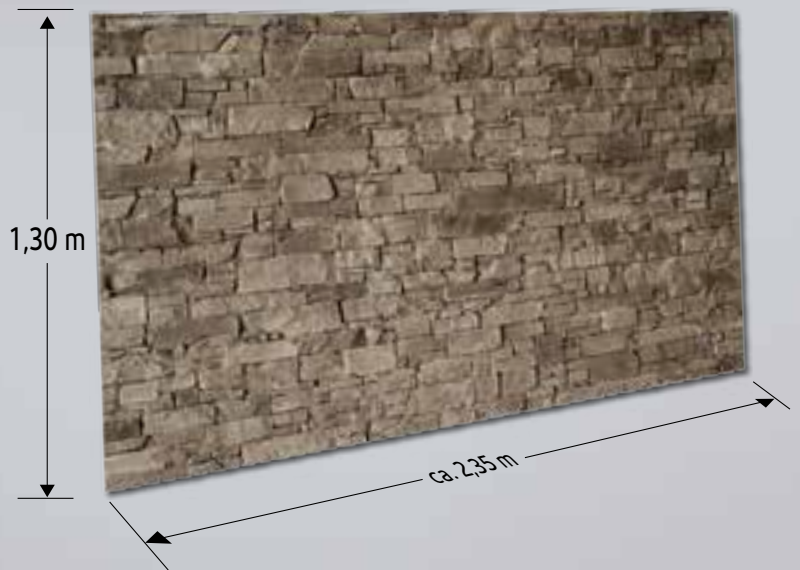
Steindekor NAVARRETE – Das kleinere Format mit markanter

In diesem kleineren Format bieten wir inzwischen eine Reihe von Paneelen an. Sie sind handlicher und leichter zu transportieren.

Aktuelle Neuerungen entnehmen Sie bitte unserer Website, die stets aktuelle Informationen für Sie bereithält.

The Navarrete stone panels with their prominent structure are available in a smaller format to keep them easy to handle and transport.

Feel free to visit our website regularly to stay informed about new innovative products and other announcements.



Struktur



311 Navarrete marron · ca. 2,35x1,30 m



312 Navarrete terrosa · ca. 2,35x1,30 m



313 Navarrete blanca castellana · ca. 2,35x1,30 m



314 Navarrete ocre · ca. 2,35x1,30 m



315 Navarrete gris · ca. 2,35x1,30 m



316 Navarrete anthracite · ca. 2,35x1,30 m



317 Navarrete blanca · ca. 2,35x1,30 m



318 Navarrete negra · ca. 2,35x1,30 m

Steindekor LASCAS – großes Format mit dezenter Struktur



264 Lascas terrosa · ca. 3,27x1,31 m



261 Lascas ocre · ca. 3,27x1,31 m



268 Lascas gris · ca. 3,27x1,31 m



269 Lascas blanca · ca. 3,27x1,31 m



271 Lascas anthracite · ca. 3,27x1,31 m



267 Lascas marron · ca. 3,27x1,31 m



270 Lascas negra · ca. 3,27x1,31 m



Die Abbildungen zeigen einen Ausschnitt der Paneele, sie stellen nicht immer die ganze Platte dar. Die Farbwiedergabe im Druck ist nicht verbindlich, sie kann unter Umständen von der Paneeelfarbe abweichen.
Eine Bemaßung der Steine bzw. Ziegel finden Sie im Internet. **Panelgröße (BxH): ca. 3,30 x 1,30 m.**



GROSSE FORMATE MSD

STEINPANEEL LASCAS





GROSSE FORMATE MSD

Feldsteindekor LAJAS

Lajas bietet sich an für modernes Wohnen – die natürliche, unregelmäßige Form der Steine zeigt bei Streiflicht eine lebendige Wandstruktur.

The Lajas stone panel is suitable for contemporary architecture with a natural ambience. The irregular and organic shapes of the individual stones create a lively wall structure and interesting variations of light and shade.



257 Lajas gris · ca. 3,28x1,32 m



256 Lajas blanca · ca. 3,28x1,32 m



258 Lajas ocre · ca. 3,28x1,32 m



302 Lajas blanca cast. · ca. 3,28x1,32 m



319 Lajas marron · ca. 3,28x1,32 m



320 Lajas anthracite · ca. 3,28x1,32 m



These illustrations only show a small section of the design and are not always representative of the whole panel. Color deviations may occur due to printing or display configuration. All panel dimensions are listed on our website. **Panel size (WxH): approx. 3.30 x 1.30 m.**



GROSSE FORMATE MSD

STEINPANEEL LAJAS





GROSSE FORMATE MSD

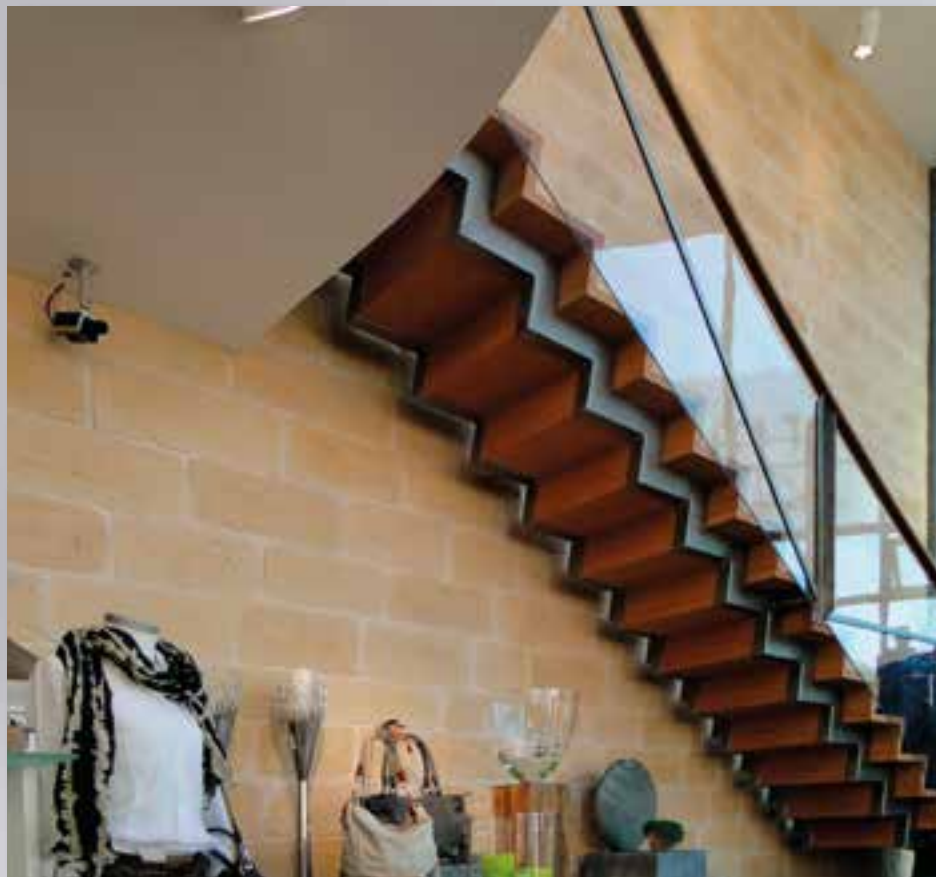
Steinpaneele PICADA ASTILLADA · LABERINTO

Picada ist ein von einer Originalwand abgenommenes Dekor. Dieser Kalkstein bietet sich für viele verschiedenartige Anwendungen an.

Picada is another direct impression of an original wall structure. This limestone is suitable for many different applications and room designs.



214 Picada blanca castellana · ca. 3,32x1,36 m



321 Picada anthracite · ca. 3,32x1,36 m



322 Picada gris · ca. 3,32x1,36 m



255 Laberinto · ca. 1,29x3,32 m



213 Astillada · ca. 3,32x1,36 m

These illustrations only show a small section of the design and are not always representative of the whole panel. Color deviations may occur due to printing or display configuration. All panel dimensions are listed on our website. **Panel size (WxH): approx. 3.30 x 1.30 m.**



GROSSE FORMATE MSD

STEINPANEEL PICADA





GROSSE FORMATE MSD

Steindekor PIRENAICA

Unser Schieferstein-Panel Pirenaica bietet mit sieben Farbvarianten viele attraktive Möglichkeiten der Gestaltung von Räumen

The Pirenaica panel is our recreation of a slate slab wall and available in seven attractive colors.



305 Pirenaica gris · ca. 3,34x1,33 m



304 Pirenaica blanca · ca. 3,34x1,33 m



306 Pirenaica negra · ca. 3,34x1,33 m



303 Pirenaica ocre · ca. 3,34x1,33 m



307 Pirenaica cruda · ca. 3,34x1,33 m



323 Pirenaica marron · ca. 3,34x1,33 m



324 Pirenaica anthracite · ca. 3,34x1,33 m



Die Abbildungen zeigen einen Ausschnitt der Paneele, sie stellen nicht immer die ganze Platte dar. Die Farbwiedergabe im Druck ist nicht verbindlich, sie kann unter Umständen von der Paneeelfarbe abweichen. Eine Bemaßung der Steine bzw. Ziegel finden Sie im Internet. **Panelgröße (BxH): ca. 3,30 x 1,30 m.**

MEDITERRANEAN STEINDEKORE



GROSSE FORMATE MSD

MEDITERRANE STEINDEKORE





GROSSE FORMATE MSD

RUSTICA · LASTRA CAL Y CANTO · LABRANZA



122 Cal y Canto · ca. 1,38x3,33 m



300 Rustica blanca · ca. 3,31 x1,33 m



301 Rustica cobriza · ca. 3,31 x1,33 m



299 Rustica anthracite · ca. 3,31 x1,33 m



259 Seca · ca. 3,31 x1,32 m



211 Lastra anthracite · ca. 3,32 x1,32 m



100B Labranza gris · ca. 3,31 x1,32 m



207 Lastra · ca. 3,32 x1,32 m



208 Lastra junta gris · ca. 3,32 x1,32 m

These illustrations only show a small section of the design and are not always representative of the whole panel. Color deviations may occur due to printing or display configuration. All panel dimensions are listed on our website. **Panel size (WxH): approx. 3.30 x 1.30 m.**

MEDITERRANE STEINDEKORE

SILAREJO · MAMPOSTERIA



204 Sillarejo blanca · ca. 3,30x1,30 m



326 Sillarejo bl. castell. · ca. 3,30x1,30 m



325 Sillarejo cobriza · ca. 3,30x1,30 m



336 Sillarejo gris · ca. 3,30x1,30 m



337 Sillarejo anthracite · ca. 3,30x1,30 m



202 Nueva Mamposteria blanca castellana · ca. 3,32x1,32 m
Weitere Farben im Internet



251 Mamposteria vieja blanca castellana · Junta gris · ca. 3,32x1,32 m
Weitere Farben im Internet



252 Mamposteria vieja gris
ca. 3,32x1,32 m

GROSSE FORMATE MSD

REFERENZEN RUNDBAU & GEWÖLBE





GROSSE FORMATE MSD

Holzdekor DUELAS

Diese Paneele mit Holzoptik werden in zwei unterschiedlichen Formaten angeboten:
 Duelas im Vollformat, ca. 3,30x1,30 m,
 Plywood im handlichen Format von ca. 2,32x1,35 m.
 Beide in vielen Farbgebungen.
 Duelas and Plywood are replications of wooden walls and available in two different dimensions:
 The large-format Duelas is sized approx. 3.30x1.30 m and can be ordered in five different colors, whereas the handier Plywood panel is sized approx. 2.32x1.35 m and available in six colors.



gefärbt

420 Duelas blanco · ca. 3,30x1,30 m



gefärbt

421 Duelas negro · ca. 3,30x1,30 m



Steinpulver

422 Duelas anthracite · ca. 3,30x1,30 m

Neben den klassischen Holzfarben bieten wir auch mehrere dekorative Farbgebungen an, die gerade für Ladenbau und Gastronomie geeignet sind.

In addition to classic wood colors we also offer several decorative colors, especially suitable for shopfitting and gastronomy.



Steinpulver

423 Duelas gris · ca. 3,30x1,30 m



Steinpulver

424 Duelas marron · ca. 3,30x1,30 m



All wood design panels that are to be used outdoors must be ordered separately.

Die Abbildungen zeigen einen Ausschnitt der Paneele, sie stellen nicht immer die ganze Platte dar. Die Farbwiedergabe im Druck ist nicht verbindlich, sie kann unter Umständen von der Paneeelfarbe abweichen. Eine Bemaßung der Steine bzw. Ziegel finden Sie im Internet. **Panelgröße (BxH): ca. 3,30 x 1,30 m.**

HOLZDESIGNPANEELLE

PLYWOOD

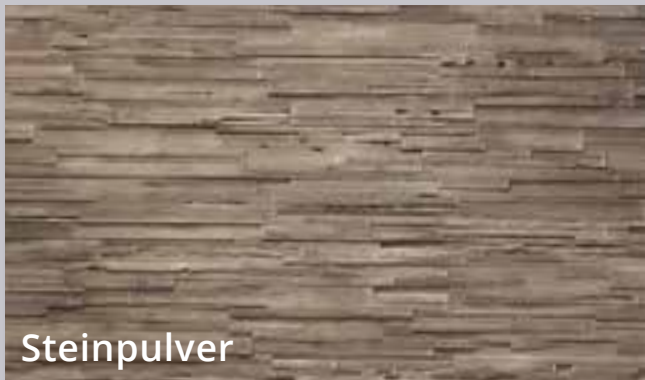
Das Wohlgefühl einer warmen Atmosphäre von Räumen mit holzverkleideten Wänden wird mit diesen Paneelen aufs Beste erreicht.

The natural warm feeling and cozy ambience of wooden walls is the most precious characteristic of these panels.



gebeizt

406 Plywood pino · ca. 2,32x1,35 m



Steinpulver

400 Plywood anthracite · ca. 2,32x1,35 m



gefärbt

402 Plywood blanca · ca. 2,32x1,35 m



gefärbt

405 Plywood negra · ca. 2,32x1,35 m



Steinpulver

404 Plywood marron · ca. 2,32x1,35 m



gebeizt

408 Plywood nogal · ca. 2,32x1,35 m

GROSSE FORMATE MSD



Holzdesignpaneele, die im Außenbereich genutzt werden sollen, müssen gesondert bestellt werden.

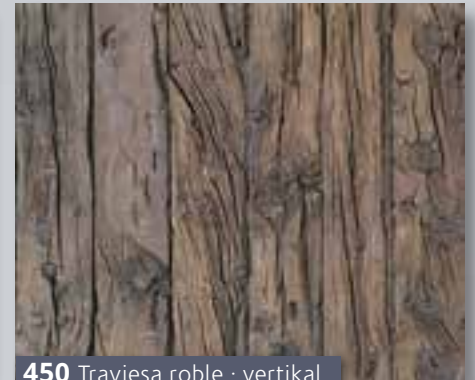
Holzdekor TRAVIESA

Im Format von ca. 3,30x1,30 m bieten wir Ihnen dieses neue Holzdekor Bahnschwellen in mehreren Farben und als horizontale oder vertikale Variante an.

In a format of approx. 3.30x1.30 m, we offer you this new wood decor railway sleepers in several colours and as a horizontal or vertical version.



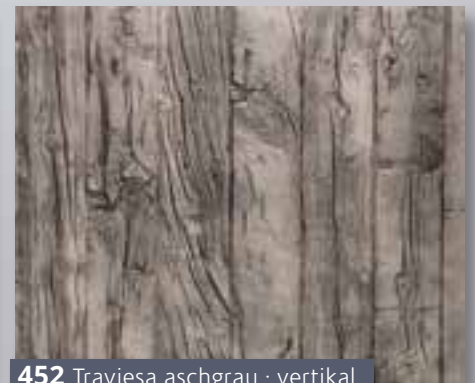
449 Traviesa Roble · horizontal ca. 3,30x1,30 m



450 Traviesa roble · vertikal ca. 3,30x1,30 m



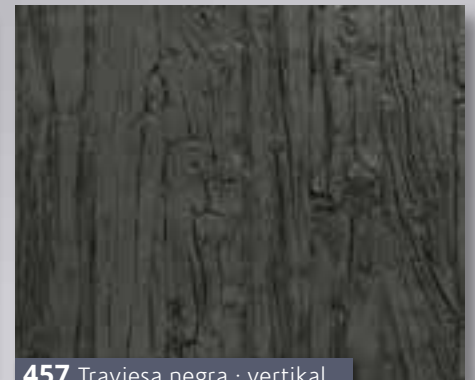
451 Traviesa aschgrau · horizontal · ca. 3,30x1,30 m



452 Traviesa aschgrau · vertikal ca. 3,30x1,30 m



450 Traviesa Roble · vertikal · ca. 3,30x1,30 m



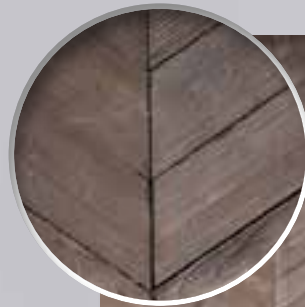
457 Traviesa negra · vertikal ca. 3,30x1,30 m



Die Abbildungen zeigen einen Ausschnitt der Paneele, sie stellen nicht immer die ganze Platte dar. Die Farbwiedergabe im Druck ist nicht verbindlich, sie kann unter Umständen von der Paneelefarbe abweichen. Eine Bemaßung der Steine bzw. Ziegel finden Sie im Internet. **Panelgröße (BxH): ca. 3,30 x 1,30 m.**



Holzdekore ESPIGAS, TACOS



427 Holzdekor Espigas · ca. 2,29 x 1,30 m



428 Holzdekor Tacos madera · ca. 2,24 x 1,30 m



429 Holzdekor Tacos blanco · ca. 2,24 x 1,30 m



Alle Holzdesignpaneele, die im Außenbereich genutzt werden sollen, müssen gesondert bestellt werden.

REFERENZEN HOLZDEKOR TRAVIESA





GROSSE FORMATE MSD



Alle Holzdesignpaneele, die im Außenbereich genutzt werden sollen, müssen gesondert bestellt werden.

Designpaneel VITTORIA

Wir stellen Ihnen unser neues Designpaneel VITTORIA vor, das als Dekoration für Decken oder auch Wände gedacht ist. Es handelt sich um die Reproduktion seinerzeit aus Metall gefertigten Dekorationen.

Unser Designpaneel VITTORIA liefern wir auf Bestellung.

We present our new design panel VITTORIA, which is intended as decoration for ceilings or walls. It is the reproduction of decorations made of metal.

We deliver our design panel VITTORIA on order.



104 Vittoria roh und unlackiert, ca. 2,92x1,17 m

← ca. 58 cm →



104A Vittoria gerostet, ca. 2,92x1,17 m

← ca. 58 cm →



Designpaneel ENTRELAZADO · SISAL

Entrelazado ist eine neue Linie von MSD mit einem reproduzierten Sisal, jedoch kann dieses Design auch in feuchter Umgebung eingebaut werden wie zum Beispiel im Spa-Bereich. Das Material ist widerstandsfähig und in verschiedenen RAL-Farbtönen erhältlich.

Entrelazado is a new line from MSD with a reproduced sisal, but this design can also be installed in a humid environments such as in the spa area. The material is resistant and available in various RAL colours.

NEU



666 Entrelazado natur, vertikal, ca. 1,31x2,52 m – 3,3 m²



668 Entrelazado gris, vertikal, ca. 1,31x2,52 m – 3,3 m²



669 Entrelazado velvet green, vertikal, ca. 1,31x2,52 m – 3,3 m²



456 Sisal natur, vertikal, ca. 1,34x2,60 m – 3,48 m²

GROSSE FORMATE MSD

PanelPiedra Designpaneele



PanelPiedra

Für jedes Projekt im Innen- oder Außenbereich stehen wir Ihnen bei der Verwirklichung Ihrer Bedürfnisse zur Seite. Wir passen Maße und Farben unserer Paneele an jedes Projekt an, mit gleichbleibender Qualität der hochwertigen Materialien. Wir helfen Ihnen dabei, Räume einfach und ohne Bauarbeiten umzugestalten, mit weniger Zeitaufwand und daher geringeren Kosten.

For any indoor or outdoor project, we are here to help you realise your needs. We adapt the dimensions and colours of our panels to each project, with consistent quality of high quality materials. We help you transform spaces easily and without construction work, with less time and therefore lower costs.



oben PANEEL MIT HORIZONTALER VERZÄHNUNG
unten WANDMONTAGE



PREISLISTE

VORTEILE



ca. 6–7 kg leichte Formate von ca. 1 m²



Transport mit Kombi/Kleinbus möglich



mit steckbarer Verzahnung für präzise Montage



schnelle Montage auch von einer Person möglich, Zuschnitte mit der Handkreissäge, Montage mit Akkuschauber und Klebekartusche



Verspachteln der Fugen mit wasserlöslicher, geruchsneutraler Spachtelmasse, nachträgliches Färben mit wasserlöslichen Farben



solierende Wirkung der Paneele, da eine PU-Schicht von bis zu 3 cm vorhanden ist



für den Innen- und Außenbereich geeignet, wasserdicht



Brandschutznorm B s1-d 0, Qualität schwer entflammbar nach EN 2327

ADVANTAGES

approx. 6-7 kg light formats of approx. 1 m²

transport with station wagon/van possible

with pluggable tooting for precise assembly

quick installation also possible by one person, cutting with hand-held circular saw, installation with cordless screwdriver and adhesive cartridge

filling of joints with water-soluble, odourless filler, subsequent colouring with water-soluble paints

Solvent effect of the panels, as there is a PU layer of up to 3 cm is present

suitable for interior and exterior use, waterproof

Fire protection standard B s1-d 0, quality flame retardant according to EN 2327

Die Kollektion Cementos bietet Paneele mit industriellem Touch auch für den alternativen Ladenbau und Orte mit Loft-Ambiente. Das Ziel derartiger Dekorationen besteht

darin, einen modernen, zeitgemäßen Lebensraum zu schaffen, mit der angenehmen Atmosphäre, die alle unsere Designs auszeichnen.

TABLA
grau - ca. 1470x775 mm



PR-930

HEXÁGONal
grau - ca. 1305x750 mm



PR-960

FACTORY
grau - ca. 1120x2700 mm



PR-980

TOSCO
grau - ca. 1500x810 mm



PR-910

CEmento
grau - ca. 1290x640 mm



PR-320

CEmento
rost - ca. 1290x640 mm



PR-321

CEmento
anthrazit - ca. 1290x640 m



PR-322



Hormigon
anthrazit - ca. 1390x740 mm



PR-325

Hormigon
grau - ca. 1390x740 mm



PR-326

Hormigon
rost - ca. 1390x740 mm



PR-327



Encofrado
grau - ca. 955x955 mm



PR-920

Encofrado
rost - ca. 955x955 mm



PR-921

Encofrado
anthrazit - ca. 955x955 mm



PR-922





PR-930



PR-980



PR-321



PR-910



PR-920



PR-920

Die Wandpaneele der Vintage-Kollektion sind so konzipiert, dass sie unabhängig von dem Bereich, in dem sie installiert werden, eine angenehme Umgebung schaffen.

Vintage-Dekorationen sind deshalb so beliebt, weil sie attraktive Dekore mit Elementen aus vergangenen Epochen bieten.



PR-1070



PR-1060



PR-1035



PR-1000



PR-1055



PR-1045

Die dekorativen Paneele der Kollektion REMEMBER sind für moderne Umgebungen mit einzigartigem Look gedacht. Die Dekoration erinnert uns an frühere Epochen, an gelebte Erinnerungen, die mit aktuellen Elementen eine neue attraktive Dekoration ergeben.

FENSTER
anthrazit - ca. 1385x3027 mm



PR-810

SHUTTER
anthrazit - ca. 1154x2910 mm



PR-820



LITTLE BURNED
anthrazit - ca. 1290x825 mm



PR-850

TRESOR
italian white - ca. 875x1370 mm



PR-893-5

TRESOR
cracked rusty - ca. 995x1370 mm



PR-891-3

TRESOR
cracked rusty - ca. 995x1370 mm



PR-891-4

TRESOR
cracked rusty - ca. 875x1370 mm



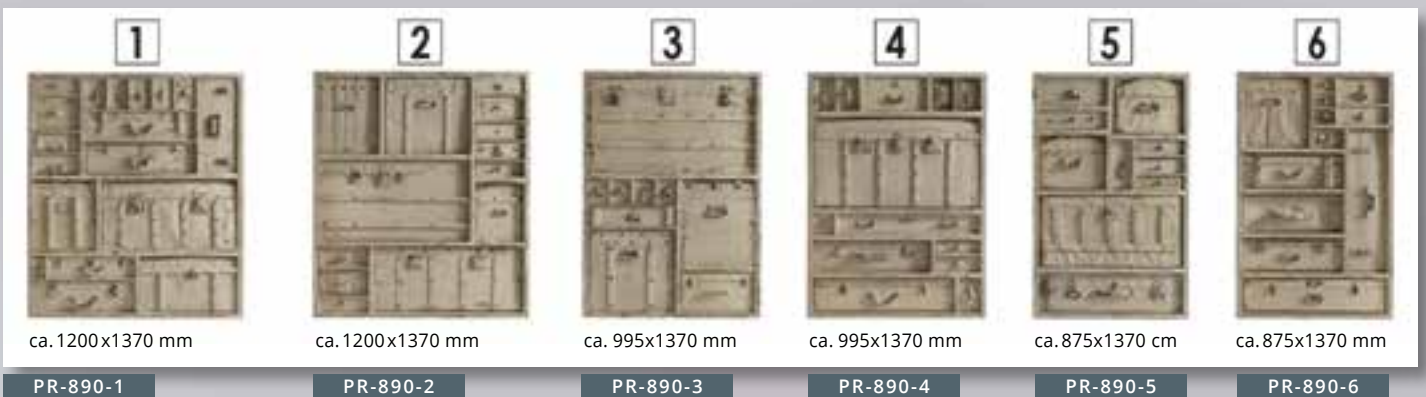
PR-891-5

TRESOR
cracked rusty - ca. 875x1370 mm



PR-891-6

TRESOR *cracked white*



ca. 1200x1370 mm

PR-890-1

ca. 1200x1370 mm

PR-890-2

ca. 995x1370 mm

PR-890-3

ca. 995x1370 mm

PR-890-4

ca. 875x1370 cm

PR-890-5

ca. 875x1370 mm

PR-890-6

Die realistischen Wandabdrücke sind optisch fast identisch mit einer echten Ziegelwand. Wir bieten acht Modelle in vielen verschiedenen Farben an – von modernen Ziegeln bis hin zu den ältesten Ziegeln und

abgenutzten, rustikalen oder eleganten englischen Ziegeln. Bei der Herstellung der mit Verzahnung versehenen Platten wird viel Wert auf Details gelegt.

Ladrillo viejo
verwittert – ca. 1070x910 mm



PR-480

Ladrillo viejo
weiß – ca. 1070x910 mm



PR-481

Ladrillo RUSTICO
verwittert – ca. 1040x830 mm



PR-070

Ladrillo RUSTICO
sandfarben – ca. 1040x830 mm



PR-073

LADRILLO ADOBE
weiß – ca. 1040x834 mm



PR-562

LADRILLO ADOBE
verwittert kalkig – ca. 1040x834 mm



PR-563

LADRILLO CARAVISTA
weiß – ca. 1000x910 mm



PR-077

ladrillo CARAVISTA
braun – ca. 1000x910 mm



PR-005

Ladrillo Loft
verwittert – ca. 1210x840 mm



PR-530

Ladrillo Loft
industrial – ca. 1210x840 mm



PR-536

Ladrillo Old British
verwittert – ca. 1190x890 mm



PR-550

Ladrillo Old British
natur – ca. 1190x890 mm



PR-555

Ladrillo British
verwittert – ca. 1190x880 mm



PR-540

Ladrillo British
weiß – ca. 1190x880 mm



PR-541

URBAN BRICK
braun – ca. 1070x935 mm



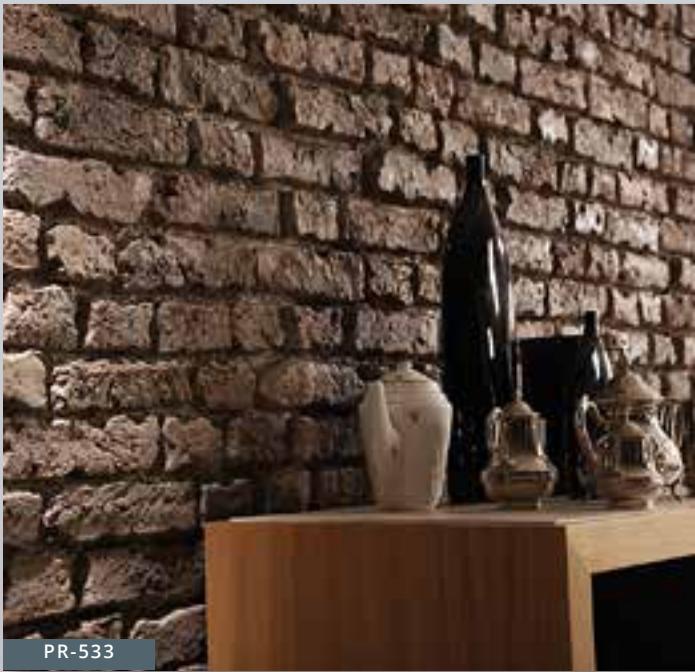
PR-509

URBAN BRICK
braun – ca. 1070x935 mm



PR-513

Jedes Model ist in mehreren Farben erhältlich. Sehen Sie weitere Farben im Internet.
Each model is available in several colours. See more colours on the internet.



PR-533



PR-533



PR-532



PR-551



PR-561



Sonderfarbe

KLEINE FORMATE

Die Classic-Kollektion besteht aus verschiedenen Steinsorten, die klassische Verkleidungen imitieren und sich für Landhäuser, Villen und andere Räume eignen. Unsere Kollektion von Kunststeinplatten ist eine ausge-

zeichnete Wahl für ein ruhiges Ambiente. Die breite Farbpalette dieser Paneelkollektion mit zahlreichen Ocker-, Braun- und Grautönen ist ideal, um Ihren Räumen eine persönliche Note zu verleihen.

PIZARRA
sandweiß – ca. 1000x830 mm



PR-020

PIZARRA
grau – ca. 1000x830 mm



PR-022

LAJA GALLEGA
sandweiß – ca. 1000x915 mm



PR-080

LAJA GALLEGA
sandbraun – ca. 1000x915 mm



PR-082

LAJA FINA
grau – ca. 1180x835 mm



PR-162

PIZARRA ANDES
sandweiß – ca. 1100x900 mm



PR-410

PIZARRA NEPAL
braun – ca. 1180x795 mm



PR-421

PIZARRA MONTBLANC
sandweiß – ca. 1120x800 mm



PR-430

PIZARRA ALPES
grau – ca. 1100x905 mm



PR-442

BAZTAN
ital. weiß – ca. 1190x830 mm



PR-034

MAMPOSTERIA REGULAR
sandweiß – ca. 990x900 mm



PR-012

MAMPOSTERIA RENAISSANCE
ocker – ca. 1230x820 mm



PR-110

PIEDRA ARIDA
ocker – ca. 1140x900 mm



PR-120

PIRINEOS
grau – ca. 1285x920 mm



PR-057

PIRINEOS
lichtgrau – ca. 1285x920 mm



PR-059

PREMIER
ital. weiß – ca. 1110x790 mm



PR-371

Jedes Model ist in mehreren Farben erhältlich. Sehen Sie weitere Farben im Internet.
Each model is available in several colours. See more colours on the internet.



PR-024



PR-082



PR-035



PR-420



PR-120



PR-059

KLEINE FORMATE

Unsere Holzverkleidungsplatten haben eine sehr realistische Textur, Farbe und Form. Aufgrund ihrer schnellen und einfachen Installation sind sie ideal für die Dekoration von architektonischen, gewerblichen oder industriellen Projekten.

Sie sind bei Sonnenlicht und hohen Temperaturen formstabil, wasserdicht, klimatisch isolierend, feuchtigkeitsresistent und erosionsbeständig. Dank der verschiedenen Farboberflächen sind den Dekorationsmöglichkeiten kaum Grenzen gesetzt.

RUSTIC
brown - ca. 2174x1354 mm



PR-860

RUSTIC
sandy brown - ca. 2174x1354 mm



PR-861

RUSTIC
old brown - ca. 2174x1354 mm



PR-862

RUSTIC
old grey - ca. 2174x1354 mm



PR-863

ALFA
suelto - ca. 1000x1000 mm



PR-864

ALFA
marron arena - ca. 1000x1000 mm



PR-865

ALFA
marron viejo - ca. 1000x1000 mm



PR-866

ALFA
gris viejo - ca. 0000x0000 mm



PR-867

BALEARIA
brown - ca. 1410x3015 mm



PR-880

BALEARIA
old brown - ca. 1410x3015 mm



PR-881

BALEARIA - DETAILANSICHT
patina brown - ca. 1410x3015 mm



PR-882

BALEARIA
patina grey - ca. 1410x3015 mm



PR-883

LUMBIER - DETAILANSICHT
brown - ca. 1225x3025 mm



PR-870

LUMBIER - DETAILANSICHT
old brown - ca. 1225x3025 mm



PR-871

LUMBIER - DETAILANSICHT
patina brown - ca. 1225x3025 mm



PR-872

LUMBIER - DETAILANSICHT
Patina grey - ca. 1225x3025 mm



PR-873

KLEINE FORMATE



PR-861



PR-863



PR-864



PR-865



PR-870



PR-872

KLEINE FORMATE

NEU**PanelPiedra®**

KOLLEKTION ARQUITEK

MODERNE 3D-WANDPANELEE FÜR ANSPRUCHVOLLE DEKORATION

Dank der Vielfalt an Größen, Formen, Farben und dem Spiel mit zwei Arten von Profilen, die für Trennwände, Sockelleisten, Rahmen etc. zur Verfügung stehen, ist es eine Kollektion mit schier unendlichen Möglichkeiten. Die Schaffung von minimalistischen, modernen und

eleganten Räumen ist dank der einfachen Installation ohne jegliche Bauarbeiten relativ schnell möglich. Die Arquitek-Kollektion lädt dazu ein, der Phantasie freien Lauf zu lassen. Die dekorativen 3D-Wandpaneele können das Aussehen Ihrer Innenräume völlig verändern.

SLIM

Drei Modelle in 11 Farben – je 46x2700 mm

**MILO**

Drei Modelle in grey – je 46x2700 mm

**ICON**

Drei Modelle in 11 Farben – je 42,5x2700 mm

**SPIRIT**

Drei Modelle in grey – je 42,5x2700 mm

**SCHLANKE FORMATE**

ANGEBOTENE FARBEN

Elf Farben von weiß über beige und braun bis schwarz stehen zur Verfügung



ARKO

Drei Modelle in 11 Farben, hier camel - je 42x2700 mm



ARKO

Vier Modelle in grey - je 42x2700 mm



NEOS

Ein Modell in grey - 40x2700 mm



SCALON

Drei Modelle in 11 Farben - je 42,6x2700 mm



SCHLANKE FORMATE

FitWall® Designpaneele



FitWall®

Fitwall sind flexible, großformatige Platten aus einer einzigartigen Kombination verschiedener mineralischer und organischer Rohstoffe.

Der mineralische Hauptbestandteil ATH (Aluminiumtthydrat) ist ein Flammenschutzmittel und Rauchunterdrücker, das dem Material seine Feuerbeständigkeit der Klasse B s2 ,do nach EN 13501verleiht.

Das organische Bindemittel ist ein Harz , das mit recyceltem und SCS-zertifizierten PET gemischt wird.

Fitwall Platten zeichnen sich durch ein innovatives Design von natürlichen und rustikalen Texturen wie Beton, Stein und Holz, sowie Ästhetik, Haptik und hohe Funktionalität aus.

Das Material ist stoß- und feuerfest, wasserdicht, schwer entflammbar und schalldämmend.

VORTEILE

- Großformatige Platten 1.200/1.300 x 2.600/3.200 mm.
- Geringes Gewicht von ca. 7 kg/qm.
- Schwer entflammbar B s2, d0 entsprechen EN 13501.
- Wasserfest, stoßfest und ausbesserbar.

Fitwall are flexible, large-format panels made from a unique combination of different mineral and organic raw materials.

The main mineral component ATH (aluminium tthydrate) is a flame retardant and smoke suppressant and smoke suppressant, which gives the material its fire resistance class class B s2 ,do fire resistance according to EN 13501.

The organic binder is a resin that is mixed with recycled and SCS-certified PET.

Fitwall panels are characterised by an innovative design of natural and rustic textures such as concrete, stone and wood, as well as aesthetics, haptics and high functionality.

The material is impact- and fire-resistant, waterproof, flame-retardant and sound-absorbing.

ADVANTAGES

- Large-format panels 1,200/1,300 x 2,600/3,200 mm.
- Low weight of approx. 7 KG/sqm.
- Flame retardant B s2, d0 in accordance with EN 13501.
- Waterproof, impact-resistant and repairable.



MINIMUM 3% RECYCLED
CONTENT POST INDUSTRIAL
AND/OR POST-CONSUMER



MINIMUM 3% RECYCLED
CONTENT POST INDUSTRIAL
AND/OR POST-CONSUMER



PREISLISTE

FitWall® Designpaneele

Die Dekorpaneele von FitWall® bilden Texturen naturgetreu nach, die nicht nur optisch, sondern auch haptisch wahrnehmbar sind. Sie wurden für vertikale Wandverkleidungen oder zum Verkleiden von Mobiliar

und Einrichtungen in Geschäfts- und Wohnbereichen entwickelt. Ein anderer möglicher Anwendungsbereich sind Decken und horizontale Verkleidungen zu Dekorationszwecken.

WAVE
white sand – 1295x2590/3290 mm



FIT-141

WAVE
ocre sand – 1295x2590/3290 mm



FIT-142

WAVE
grey sand – 1295x2590/3290 mm



FIT-143

WAVE
räumliche Darstellung



FIT-142

ARCO
white sand – 1185x2590/3290 mm



FIT-201

ARCO
ocre sand – 1185x2590/3290 mm



FIT-202

ARCO
grey sand – 1185x2590/3290 mm



FIT-203

ARCO
räumliche Darstellung



FIT-201

ROLLING
white sand – 1295x2590/3290 mm



FIT-261

ROLLING
ocre sand – 1295x2590/3290 mm



FIT-262

ROLLING
river sand – 1295x2590/3290 mm



FIT-263

ROLLING
velvet black – 1295x2590/3290 mm



FIT-264

MATTONELLA
white clay – 1145x2595/3265 mm



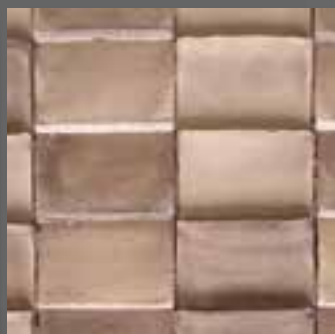
FIT-321

MATTONELLA
paglierino – 1145x2595/3265 mm



FIT-322

MATTONELLA
bruciato – 1145x2595/3265 mm



FIT-323

MATTONELLA
antico – 1145x2595/3265 mm



FIT-325



FIT-263



FIT-202



FIT-264

FitWall® Designpaneele

Die Zusammensetzung der Paneele wurde speziell von der Krión Porcelanosa Grupo entwickelt und besteht zu einem Großteil aus Mineralien in Verbindung mit Harzen, die einen Anteil an recyceltem PET enthalten.

Durch diese Zusammensetzung bietet FitWall® einen hohen Sicherheitsstandard hinsichtlich Feuerbeständigkeit, Wasserdichtheit und einen geringen Ausstoß an organischen Verbindungen.

WILLOW
velvet green – 1295x2590/3290 mm



FIT-441

WILLOW
velvet blue – 1295x2590/3290 mm



FIT-442

WILLOW
velvet black – 1295x2590/3290 mm



FIT-443

WILLOW
räumliche Darstellung



FIT-443

PALM
brown – 1183x2532/3201 mm



FIT-501

PALM
carribbean – 1183x2532/3201 mm



FIT-502

PALM
räumliche Darstellung



FIT-502

PALM
caribbean



FIT-502

SHADES
white sand – 2520/3165x1228 mm



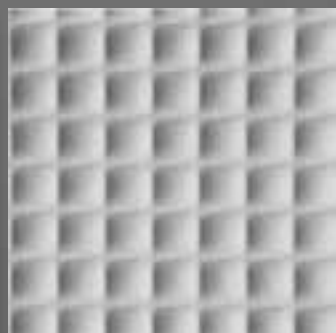
FIT-561

SHADES
vanilla sand – 2520/3165x1228 mm



FIT-562

SHADES
dark sand – 2520/3165x1228 mm



FIT-563

SHADES
räumliche Darstellung



FIT-561

OZ
white clay – 3085x1230 mm



FIT-621

OZ
mediterranean – 3085x1230 mm



FIT-622

OZ
red clay – 3085x1230 mm



FIT-623

OZ
yellow clay – 3085x1230 mm



FIT-624



FIT-502



FIT-562



FIT-621

AluAirPaneel



Mit außergewöhnlichen Konstruktions- und Kreativstandards spezialisieren wir uns auf architektonische Paneele. AluAir-Schaumstoffplatten werden in einseitig offener oder zweiseitig offener Ausführung hergestellt und sind sowohl in Aluminium natur als auch in einer breiten Palette von Pulverbeschichtungen (RAL) und Designs erhältlich.

Das hochwertige Aluminiumpaneel bietet eine wirklich nachhaltige Lösung für Anwender in der Bauindustrie.

VORTEILE

- Unsere Produkte bestehen zu 100 % aus recycelten Materialien und erfüllen alle relevanten europäischen und britischen Normen
- Die Herstellungsprozesse nutzen ausschließlich erneuerbare Energiequellen
- Die Produkte gehören zu den einzigen in der Branche, die am Ende ihres Lebenszyklus zu 100 % recycelbar sind
- Nebenprodukte, die während des Herstellungsprozesses entstehen, werden ebenfalls recycelt

With exceptional construction and creative standards, we specialise in architectural panels. AluAir foam panels are manufactured in one-sided open or double-sided and are available in both natural aluminium and a wide range of powder coatings (RAL) and designs. The high quality aluminium panel offers a truly sustainable solution for users in the construction industry.

ADVANTAGES

- The products are made from 100% recycled materials and meet all the relevant European and British Standards
- The manufacturing processes use strictly renewable energy sources
- Our products are some of the only products in the industry that are 100% recyclable at the end of their life-cycle
- By-products created during the manufacturing process are also recycled



PREISLISTE



TREPPENHAUS VERKLEIDUNG FASSADE



TREPPENHAUS VERKLEIDUNG INNEN



BITONDO LUXURY SHOP



LUILOR SPA



solar decathlon

Der Solar Decathlon Europe ist ein technisch-interdisziplinärer Wettbewerb, bei dem Studententeams aus aller Welt ein Haus entwerfen und bauen, dessen Energiebedarf allein durch Sonnenenergie gedeckt wird.



FASSADE hatteland technology

ALU-AIR-PANEEL

ALUAIRPANEEL

In den Fertigungsprozessen werden traditionelle und moderne Technologien kombiniert, um qualitativ hochwertige und widerstandsfähige Aluminiumprodukte mit niedrigem CO₂-Ausstoß herzustellen, mit einem geringen ökologischen Fußabdruck.

ALUAIRPANEEL – OFFEN

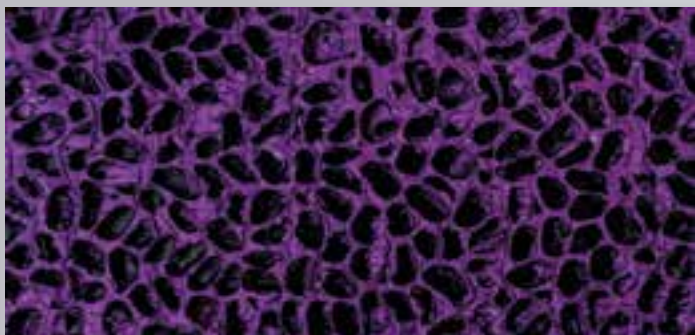
aluminium natur – 2.000x1.000x17 mm (optional max. 3.200x1.050x17 mm)



ALU-001

ALUAIRPANEEL – DetailANSICHT

aluminium violett – 2.000x1.000x17 mm (optional max. 3.200x1050x17 mm)



ALU-011

ALUAIRPANEEL – DetailANSICHT

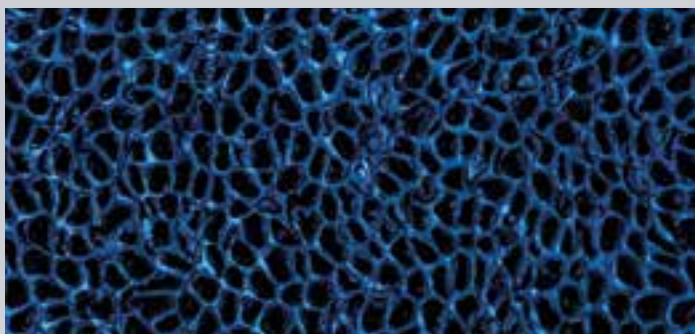
aluminium orange – 2.000x1.000x17 mm (optional max. 3.200x1050x17 mm)



ALU-013

ALUAIRPANEEL – DetailANSICHT

aluminium blau – 2.000x1.000x17 mm (optional max. 3.200x1050x17 mm)



ALU-015

The manufacturing processes combine traditional and modern technologies to produce high quality and durable aluminium products with low CO₂ emissions and a small environmental footprint.

ALUAIRPANEEL – EINSEITIG GESCHLOSSEN

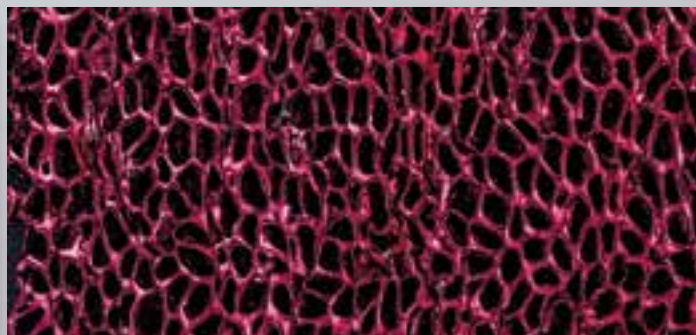
aluminium geschlossen – 2.000x1.000x17 mm (opt. max. 3.200x1.050x17 mm)



ALU-002

ALUAIRPANEEL – DetailANSICHT

aluminium pink – 2.000x1.000x17 mm (optional max. 3.200x1050x17 mm)



ALU-012

ALUAIRPANEEL – DetailANSICHT

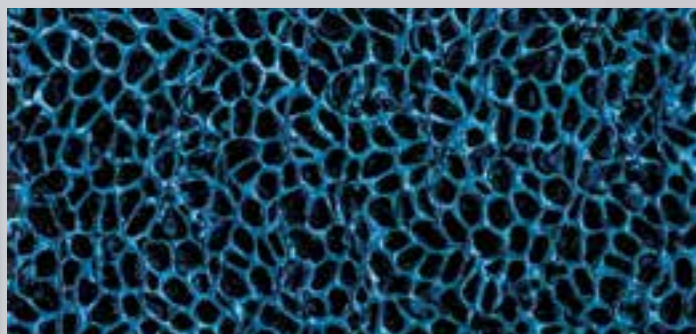
aluminium gold – 2.000x1.000x17 mm (optional max. 3.200x1050x17 mm)



ALU-014

ALUAIRPANEEL – DetailANSICHT

aluminium türkis – 2.000x1.000x17 mm (optional max. 3.200x1.050x17 mm)



ALU-016



REZEPTION Fa. ajtohad



REZEPTION



BITONDO LUXURY SHOP



BITONDO LUXURY SHOP



SALON 2019 EXHIBITION



DVTL MEDICAL CENTER

ALUAIR-PANEEEL

MetroTile-Paneel



MetroTile-Paneele sind wasserdichte PVC Paneele im original Fliesen-Design. MetroTiles werden aus recyceltem PET hergestellt und können auch komplett wieder in den Recyclingkreislauf zurückgeführt werden und sind somit nachhaltig und umweltfreundlich.

Die MetroTile-Paneele werden bei ca. 70° produziert und sind damit wesentlich energieeffizienter als eine Keramikfliese, die bei ca. 2.100° gebrannt wird.

MetroTile panels are waterproof PVC panels in the original tile design. MetroTiles are made from recycled PET and can also be completely be returned to the recycling cycle and are therefore sustainable and environmentally friendly.

The MetroTile panels are produced at approx. 70° and are therefore considerably more energy-efficient than a ceramic tile, which is fired at approx. 2,100°.

VORTEILE UND EIGENSCHAFTEN

- PVC- Paneele aus recyceltem PET. Kann zu 100 % wieder in den Recyclingkreislauf zurückgeführt werden.
- Erhältlich in vielen verschiedenen Designs, Ausführungen und Farben.
- Formate: 2.440 x 1.220 horizontal und 1.220 x 2.440 mm vertikal
- Oberfläche in hochglanz oder seidenmatt, wahlweise auch mit unterschiedlichen Fugenfarben.
- Kratz- und stoßfeste, hygienefreundliche Oberfläche.
- 100 % wasserdicht und schwer entflammbar B-s3,d0.
- Leichtes Gewicht, ca 2,0 kg/m².
- Schnelle und kostengünstige Montage, ca. 80% Zeit- und Kostenersparnis.
- 20% wärmeeffizienter als Keramikfliesen.

ADVANTAGES AND CHARACTERISTICS

- PVC panels made from recycled PET. Can be 100% returned to recycling.
- Available in many different designs, finishes and colours.
- Formats: 2,440 x 1,220 horizontal and 1,220 x 2,440 mm vertical
- Surface in high-gloss or silk matt, optionally with different joint colours.
- Scratch and impact-resistant, hygiene-friendly surface.
- 100 % waterproof and flame-retardant B-s3,d0.
- Lightweight, approx. 2.0 kg/m².
- Quick and cost-effective installation, approx. 80% time and cost savings.
- 20% more thermally efficient than ceramic tiles.



PREISLISTE

FLIESEN-PANEEL



**LANDSCAPE
METRO BEVEL**

2.440 x 1.220 mm



**PORTRAIT
METRO BEVEL**

1.220 x 2.440 mm

METROTILE-PANEEL

METROTILE-PANEEEL

METRO BEVEL OFFSET
weiß/ohne Fugenfarbe
Fliesengröße 150x75 mm



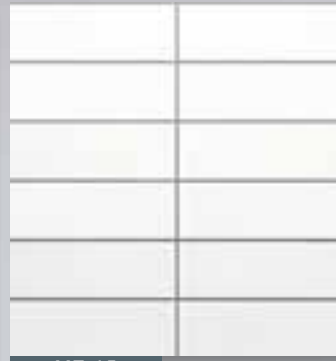
MT-03

METRO BEVEL OFFSET
weiß/graue Fugenfarbe
Fliesengröße 150x75 mm



MT-07

METRO FLAT STRAIGHT
weiß/graue Fugenfarbe
Fliesengröße 300x100 mm



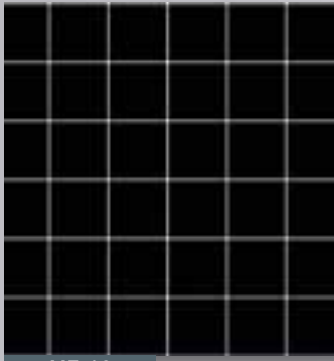
MT-15

METRO FLAT OFFSET
teal blue/weiße Fugenfarbe
Fliesengröße 150x100 mm



MT-18

METRO FLAT 100
schwarz/weiße Fugenfarbe
Fliesengröße 100x100 mm



MT-19

METRO BEVEL STRAIGHT XL
grau/ohne Fugenfarbe
Fliesengröße 226x310 mm



MT-20

METRO FLAT STRAIGHT XL
weiß/schwarze Fugenfarbe
Fliesengröße 600x300 mm

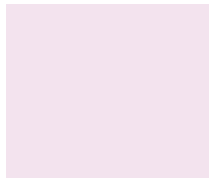


MT-24

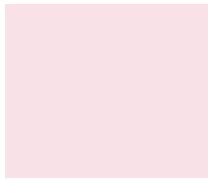
METRO FLAT CHEVRON
weiß/graue Fugenfarbe
Fliesengröße 300x75 mm diagonal



MT-30



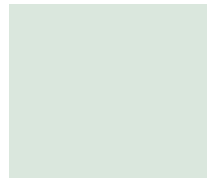
PURPLE RAIN



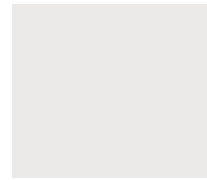
PASTEL PINK



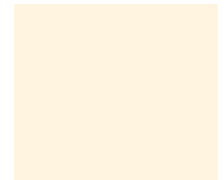
MINT GREEN



GLASS GREEN



LIGHT GREY



SAND



STRAW YELLOW



TERRACOTTA



SAGE GREEN



HAMPTON



CEMENT



MIST GREY



APPLE RED



TAUPE



DUCK EGG



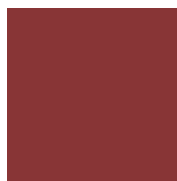
ROYAL BLUE



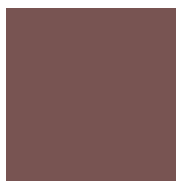
GRIGIO



DARK GREY



CLARET



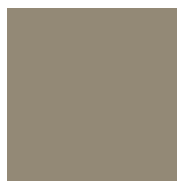
SIENNA



TEAL BLUE



NAVY BLUE



TUSCAN



WOLF GREY



CHARCOAL

Die Paneele sind in vielen glänzenden/seidenmatten Fliesenformen, Farben und Fugen erhältlich.

FLIESEN-PANEEL



METROTILE-PANEEL

MONTAGETIPPS IN 12 SCHRITTEN



1. Empfohlene Installationsprodukte
Kleber, Silikon und Dichtungsband



2. Prüfen Sie, ob Boden und Wände eben sind und bringen Sie den Abdeckstreifen in den Ecken an.



3. Legen Sie die Platten aus und markieren Sie die Verbindungspunkte an der Wand.



4. Reco-Tape 50/50 auf den Fugenbereich auftragen



5. Paneel mit einem Messer oder einer Säge zuschneiden



6. Klebstoff auf die Platte auftragen



7. Falten Sie die Ober- und Unterseite des Klebebandes um, um den Verbindungspunkt zu sehen, und positionieren Sie die Platte.



8. Sobald das Paneel angebracht ist, entfernen Sie das Klebeband von der Wand.



9. Tragen Sie eine dünne Raue Dichtungsmasse auf die Paneelkante auf.



10. Schieben Sie die zweite Platte auf an erste. Lassen Sie einen Abstand von 3 mm zwischen den Paneelen.



11. Wischen Sie überschüssige Dichtungsmasse entlang der Fuge ab.



12. Zum Schluss werden obere und untere Fugen abgedichtet.



METROTILE-PANEEL

Dünnschiefer Echtsteinfurniere



DÜNNSCHIEFER

Dünnschiefer



StoneslikeStones-Dünnschiefer ist ein Echtsteinfurnier mit einer hauchdünnen Natursteinschicht, das von ganzen Steinblöcken millimeterdünn gespalten wird. Das Trägermaterial besteht wahlweise aus Glasfaser oder verstärkter Baumwolle. Durch das Produktionsverfahren gehen wir sehr sparsam und ökonomisch mit den natürlichen Ressourcen um und gewinnen aus jedem Steinblock viele hauchdünne Platten.

Aus einer herkömmlichen Steinplatte von 20 mm produzieren wir je nach Dekor 200–300 Dünnschiefer-Furnierplatten.



ECO FRIENDLY - NACHHALTIG UMWELTFREUNDLICH

■ Bei den Transporten der StoneslikeStones-Dünnschieferplatten produzieren wir ca. 90 % weniger CO₂ als beim Transport herkömmlicher massiver Steinplatten:

	Transportroute	Material (m ²)	Charge (kg)
SLS-Dünnschiefer	40"-Container	10.335 m ²	26.500 kg
Massivplatte 20 mm	40"-Container	441 m ²	26.500 kg
	Distance (km)	CO ₂ -Emission (g)	CO ₂ -Emission (m ²)
SLS-Dünnschiefer	7.500 km	3.001.125	282,15 g
Massivplatte 20 mm	7.500 km	3.001.125	6.806,27 g

THIN SLATE VENEER

StoneslikeStones thin slate is a real stone veneer with an ultra-thin natural stone layer split from whole stone blocks millimeter thin.

The carrier material consists of either fiberglass or reinforced cotton.

Due to the production process, we use natural resources very sparingly and economically and obtain many wafer-thin slabs from each stone block.

From a conventional stone slab of 20 m we produce 200-300 thin slate veneer panels, depending on the decor.



PREISLISTE



Aus Steinbrüchen wie diesem werden unsere Dünnschieferfurniere gewonnen. Bei der Produktion verwenden wir ausschließlich hochwertige Rohstoffe, die den Schiefer mit dem Träger verbinden.

Thin Slate is obtained from quarries just like this.

We only use high-quality raw materials from all over the world to bring you a large variety of premium slate veneers.

DÜNNSCHIEFER ist ein Furnier aus echter Steinoberfläche. Mit unserer Methode werden von den schönsten Schieferblöcken hauchdünne Steinschichten gewonnen und zu Furnier verarbeitet. Jede einzelne Platte ist ein Unikat, welches die Haptik und Optik einer ganzen Schieferplatte behält.

Durch den Verarbeitungsprozess erhält das Furnier sowohl Stabilität als auch die gewünschte Flexibilität. Es erscheint matt, glänzend oder mit Glitzereffekten, je nach Schiefertyp.



Materialstärke Thickness 1,5-2 mm

Thin Slate is produced in slate quarries around the world by applying the fiberglass base material in liquid form directly to the slate rock, before peeling it off manually to obtain the extremely thin & flexible but still all-natural slate layer that graces the finished sheet.

Each and every sheet is completely unique, just like the natural stone it originated from.

Choose from over 30 stones ranging from matte slate and mica schist to limestone, sandstone or even marble and find your personal favorite.

1200 mm



Standardformat
Standard size

Großformate
Large sizes

610 mm



1220 mm

Die Formate 1220x610 mm, 2400x1200 mm und 2800x1200 mm sind ab Lager lieferbar. Weitere Sonderformate auf Anfrage.

The available in-stock formats are 1220 x 610 mm, 2400 x 1200 mm and for specific stones 2800 x 1200 mm. Additional special formats are purchasable on order.

CLASSIC FURNIERE



Für Architektur, Fassaden und Wand

DÜNNSCHIEFER CLASSIC mit nur 1,5–2 mm Materialstärke bietet eine Vielzahl von Anwendungsmöglichkeiten. Das dünne, leichte Material lässt sich problemlos transportieren und verarbeiten.

Natürliche Ressourcen werden geschont. Mit diesem neuartigen Material erschließen sich dem Handwerker bzw. Bauherrn vielseitige Möglichkeiten.

Thin Slate Classic – for walls, ceilings and facades

With a thickness of only 1.5–2 mm our lightweight Thin Slate Classic is easy to handle, transport and install. Once it is sealed this material can even be used for bathrooms or facades.

ECOSTONE FURNIERE



Unser superdünnes, flexibles Steinfurnier für Möbelbau und Objekt-design

DÜNNSCHIEFER **Ecostone** ist ein extrem dünnes und flexibles Furnier mit einer echten Steinoberfläche und einem textilen Träger. So sind im Möbelbau oder im Innendesign kaum noch Grenzen gesetzt.

Thin Slate Ecostone – extremely flexible and super thin

Ecostone veneers are designed to be as flexible as possible and can be used in a number of exciting ways. The special cotton backing of these veneers make them perfect for sophisticated furniture constructions, extraordinary interior concepts and eye-catching fashion designs.

TRANSLUZENTE FURNIERE



Das transparente Steinfurnier für Gastronomie, modernes Wohnen und Objekt-design

Transluzenter Dünnschiefer ist mit einem transparenten Harzträger ausgestattet.

Wird das Leuchtmittel hinter dem Dünnschiefer ausgeschaltet, sieht man gewöhnlichen Schiefer – wird die Lichtquelle eingeschaltet, entstehen einzigartige Musterungen.

Thin Slate Translucent – natural stone for your light source

Translucent thin slate is equipped with a transparent resin carrier. As long as the light is switched off this material looks identical to the Thin Slate Classic veneers, but once illuminated it reveals all – new shades and patterns that are quite literally one of a kind.

Buntschiefer

Slate

Die Steinstrukturen und -farben sind auch innerhalb eines Dekors teilweise recht unterschiedlich. Sehen Sie im Internet einige Beispiele je Dekor.

Natural matte slate in many different variations. You can find more examples on our website.



LB 1000 Blanco



LB 1100 California Gold



LB 1200 Arcobaleno Colore



LB 1300 Falling Leaves

Standardformat 1220x610 mm · Darstellung ganzer Platten.

Standard format 1220x610 mm · Entire slabs



LB 1500 Molto Rosa



LB 1600 Rustikal



LB 1700 Tan



LB 1900 Nero

Farbe und Struktur sind aufgrund der Einzigartigkeit des Naturprodukts individuell verschieden. Aus diesem Grund können Produktmuster und Abbildungen lediglich hinweisend sein. Sehen Sie weitere Farbgebungen im Internet.

Since this is a natural product, color and structure vary in batches to a certain degree. We are happy to send you pictures of our most recent lot before you finalize your order.

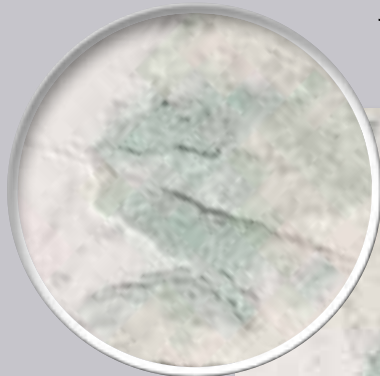


LB 1250 Arcobaleno Gris – Dekorvarianten



LB 1800 Terra Rossa – Dekorvarianten

Je nach Steinbruch und Charge ergeben sich unterschiedliche Dekore.
Depending on quarry and batch result different decors.



Kalkstein

Aufgrund der natürlichen strukturellen Eigenschaften sollte jedes der drei Kalksteinfurniere nur in trockenen Räumen verwendet werden.

Limestone

Because of its naturally occurring structural properties, each of the three limestone veneers should only be used in dry areas.



LG 3000 Ice Pearl



LG 3100 Jade Green



LG 3200 Green Pearl

Glimmerschiefer Mica

Diese Schieferart ist gekennzeichnet durch einen besonderen Glimmereffekt (erhöhter Anteil an Feldspat). Meist sind die Muster der Oberfläche bei Glimmerschiefer nicht so stark ausgeprägt wie bei Buntschiefer.

Mica schists are most prominently characterized by their special glitter. When compared to regular slate these slabs feature a calmer surface texture.

Je nach Steinbruch und Charge ergeben sich unterschiedliche Dekore.
Depending on quarry and batch result different decors.



LG 2000 Argento



LG 2100 Argento Auro – Dekorvarianten



LG 2150 Burning Forest

Standardformat 1220x610 mm · Darstellung ganzer Platten.

Standard format 1220x610 mm · Entire slabs



LG 2500 Silver Grey



LG 2700 Verde Gris



LG 2750 Verde



LG 2800 Diagonal Black

Farbe und Struktur sind aufgrund der Einzigartigkeit des Naturprodukts individuell verschieden. Aus diesem Grund können Produktmuster und Abbildungen lediglich hinweisend sein. Sehen Sie weitere Farbgebungen im Internet.

Since this is a natural product, color and structure vary in batches to a certain degree. We are happy to send you pictures of our most recent lot before you finalize your order.



LG 2000 Argento



LG 2300 Cobre



LG 2350 Cobre New – Dekorvarianten



LG 2400 Mare

Je nach Steinbruch und Charge ergeben sich unterschiedliche Dekore.
Depending on quarry and batch result different decors.



LG 2850 Terra Noir Diagonal



LG 2900 Galaxy Black



LG 2950 Auro – Dekorvarianten



Exclusive Line

Nutzen Sie die Steinfurniere sowohl innen als auch außen für Wandverkleidungen, Fußböden oder als Fliesenspiegel in Ihrer Küche. Selbst außergewöhnliche Wohnwelten aus Stein in Nassbereichen wie Badezimmer oder Dusche sind mit Dünnschiefer möglich!

Use the stone veneers both indoors and outdoors for wall cladding, flooring or as a tile backsplash in your kitchen. Even extraordinary stone living environments in wet areas such as bathrooms or showers are possible with this thin slate!

Je nach Steinbruch und Charge ergeben sich unterschiedliche Dekore.
Depending on quarry and batch result different decors.



LX 6000 Terra Noir



LX 6100 Rubigo Color



LX 6200 Caldera Gold – Dekorvarianten



Standardformat 1220x610 mm · Darstellung ganzer Platten.

Standard format 1220x610 mm · Entire slabs



LX 6300 Desert Rock



LX 6400 Belgium Blue



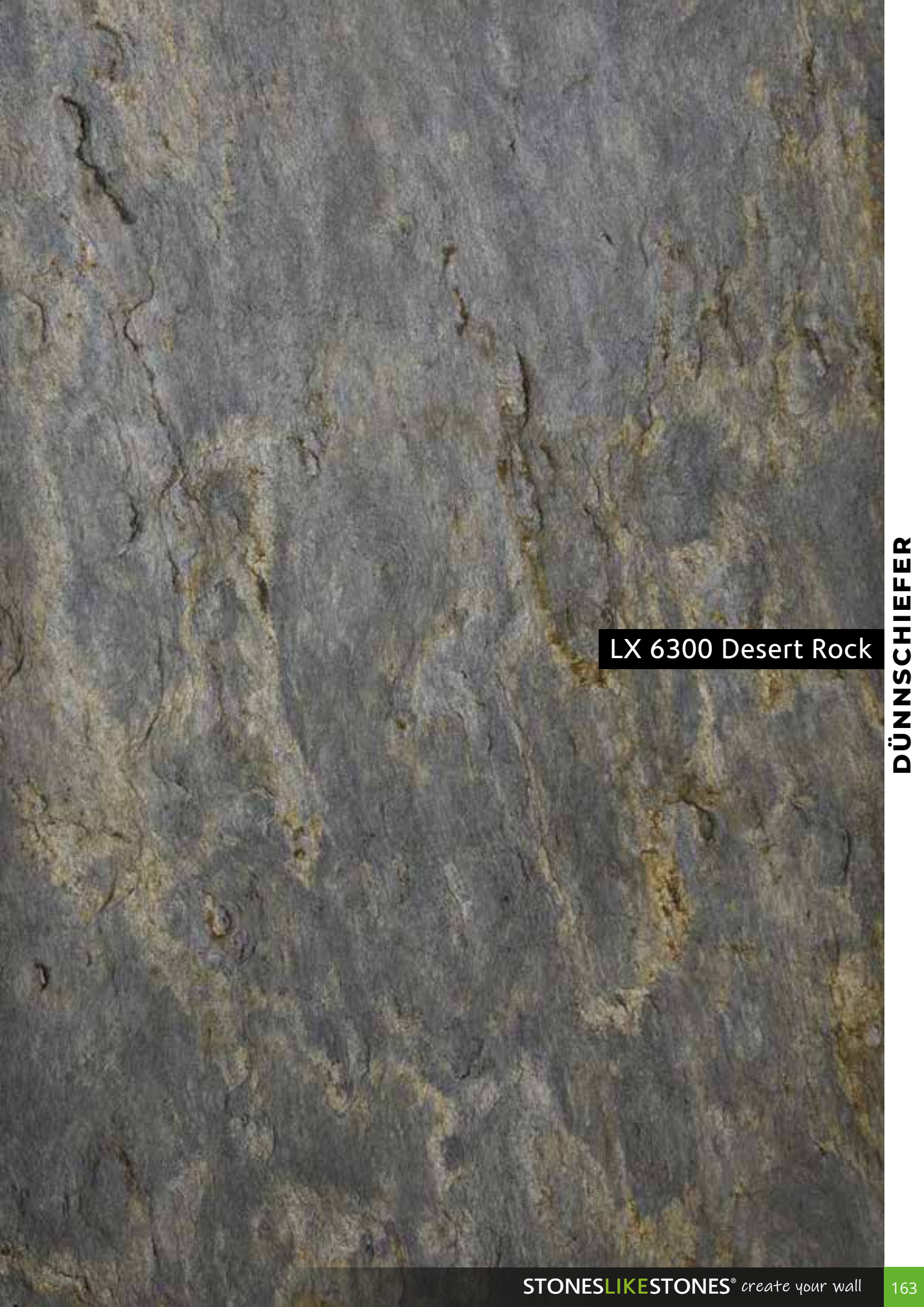
LX 6500 Black Line



LX 6600 Rubigo Grey

Farbe und Struktur sind aufgrund der Einzigartigkeit des Naturprodukts individuell verschieden. Aus diesem Grund können Produktmuster und Abbildungen lediglich hinweisend sein. Sehen Sie weitere Farbgebungen im Internet.

Since this is a natural product, color and structure vary in batches to a certain degree. We are happy to send you pictures of our most recent lot before you finalize your order.



LX 6300 Desert Rock

DÜNNSCHIEFER

Marmor

Das Material hat dieselben Eigenschaften wie Dünnschiefer Classic und ist im Standardformat 1220 x 610 mm und 2400x1200 mm erhältlich. Von MARMOR LM 5000 und LM 5100 sind jetzt auch Transluzent-Varianten lieferbar. Der Marmor hat eine spaltraue Oberfläche, ist also nicht poliert. Die Materialstärke liegt bei 1,5 mm.

Marble

One of the most favored materials of architects and sculptors ever since the Greco-Roman antiquity and still in high demand to this day.

This product is as versatile and handy as our classic Thin Slate with the timeless elegance of real marble.



LM 5000 Rainforest Brown



LM 5050 Rainfst. Brown bright



LM 5100 Rainforest Green



LM 5150 Rainfst. Green bright

Standardformat 1220x610 mm · Darstellung ganzer Platten.

Standard format 1220x610 mm · Entire slabs



LM 5200 Monsoon Black



LM 5300 Mystic White



LM 5500 Bright Creek



LM 5600 Dark Creek

Sandstein

Bekannt aus Schlössern, Kirchen und zahlreichen Prachtbauten.

Bei uns erhalten Sie diesen Klassiker in vier außergewöhnlichen Farb- und Mustervarianten.

Sandstone

Well known from castles, churches and numerous magnificent buildings.

We provide these classic stones in four exceptional colors and pattern variations.



LS 4000 Rainbow



LS 4100 Teak Wood



LS 4300 Black Pearl



LS 4400 Clear white Stripes

Standardformat 1220x610 mm · Darstellung ganzer Platten.

Standard format 1220x610 mm · Entire slabs



LM 5000 Rainforest brown



LM 5100 Rainforest green



LS 4500 Red Sand

Dünnschiefer Metal Finish

Metall Finish ist für kleine und große Formate erhältlich. Das Steinpanel ist von Hand mit echtem Metallpulver beschichtet und in mehreren Arbeitsgängen oberflächenbehandelt. Diese individuelle Optik ist in den drei klassischen Metalltönen Gold, Silber und Kupfer erhältlich.

Die Anwendung ist auf den Innenbereich begrenzt, ausschließlich auf Wänden und Möbeln. Die Oberfläche ist abwaschbar, aber nicht im Nassbereich zu nutzen.



LF 7000 Metal Finish Gold, 1220x610 mm



LF 7100 Metal Finish Silber, 1220x610 mm

METAL FINISH – OUR LATEST ADDITION TO THE THIN SLATE PRODUCT FAMILY

Our natural stone veneers are manually coated with a genuine metallic powder, before being repeatedly treated with a surface protection.

This material is designed for indoor use only as a wall cladding or furniture front. Even though our Metal Finish is easily cleaned without any problems, it should only be used in dry areas.



LF 7200 Metal Finish Kupfer, 1220x610 mm

Standardformat 1220x610 mm · Darstellung ganzer Platten.
Standard format 1220x610 mm · Entire slabs



DÜNNSCHIEFER

Transluzenter Dünnschiefer

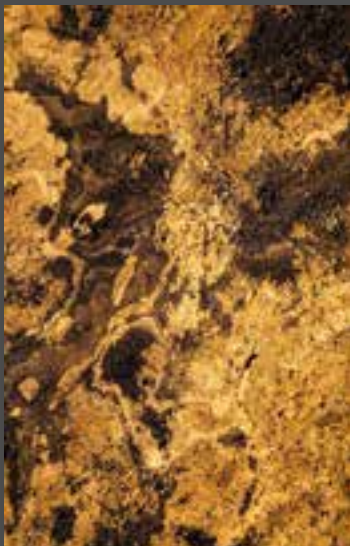
Objekte, die mit transluzentem Dünnschiefer ausgestattet sind, zeigen sich mit warmem, kaltem oder ohne Innenlicht sehr verschieden. Wir zeigen hier die Warmlicht-Variante. TRANSLUZENT CLASSIC ist für den

Innen- und Außenbereich geeignet, er ist stabil, wasserfest und in Großformaten lieferbar. TRANSLUZENT ECOSTONE ist flexibel und nur für den Innenbereich konzipiert.



LBT 1000 Blanko – warmes Licht / ohne Hintergrundbeleuchtung

LBT 1300 Falling Leaves – warmes Licht / ohne Hintergrundbeleuchtung



LBT 1600 Rustikal – warmes Licht / ohne Hintergrundbeleuchtung

LBT 1900 Nero – warmes Licht / ohne Hintergrundbeleuchtung



LMT 5000 Rainforest Brown – w. Licht / ohne Hintergrundbeleuchtung

LMT 5300 Mystic White – warmes Licht / ohne Hintergrundbeleuchtung

Standardformat 1220x610 mm · Darstellung ganzer Platten.

Standard format 1220x610 mm · Entire slabs

Translucent Thin slate

Objects equipped with translucent thin slate appear very different with warm, cold or without backlight very differently. Here we show the warm light variant. TRANSLUZENT CLASSIC is suitable for indoor and out-

door use, it is robust, waterproof and available in large sizes.

TRANSLUCENT ECOSTONE is flexible and designed for indoor use only.



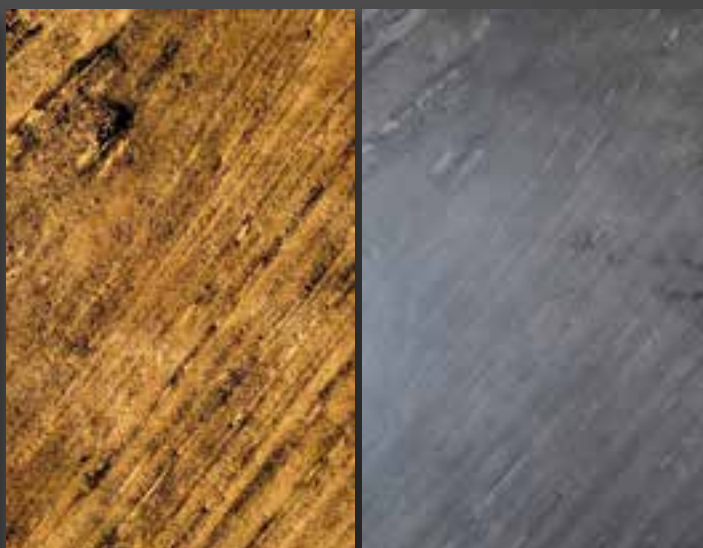
LGT 2000 Argento – warmes Licht / ohne Hintergrundbeleuchtung



LGT 2150 Burning Forest – warmes Licht / ohne Hintergrundbeleuchtung



LGT 2350 Cobre New – warmes Licht / ohne Hintergrundbeleuchtung



LGT 2800 D. Black – warmes Licht / ohne Hintergrundbeleuchtung



LST 4100 Teak Wood – warmes Licht / ohne Hintergrundbeleuchtung



LXT 6300 Desert Rock – warmes Licht / ohne Hintergrundbeleuchtung

Standardformat 1220x610 mm · Darstellung ganzer Platten.

Standard format 1220x610 mm · Entire slabs

DÜNNSCHIEFER TRANSLUZENT

DÜNNSCHIEFER



LBT 1600 Rustikal

IFOTOZAS HU



LBT 1300 Falling Leaves



LBT 1300 Falling Leaves



LBT 1300 Falling Leaves



LBT 1300 Falling Leaves

www.whiskeybar88.pl



LBT 1300 Falling Leaves



LBT 1300 Falling Leaves



LBT 1300 Falling Leaves



LGT 2700 Verde Gris

DÜNSCHIEFER



LG 2500 Silver Grey



LB 1000 Bianco



LB 1900 Ne ro



LG 2800 Diagonal Black



LB 1900 Nero



LG 2150 Burning Forest



LG 2150 Burning Forest

DÜNNSCHIEFER

REFERENZEN DÜNNSCHIEFER



LB 1000 Blanco

LG 2159 Burning Forest



LX 6600 Rubigo grey



LX 6000 Terra noir



LS 4300 Black Pearl



LB 1900 Nero



LB 1900 Nero



LB 1900 Nero

REFERENZEN DÜNNSCHIEFER



DÜNNSCHIEFER



DÜNNSCHIEFER

REFERENZEN DÜNNSCHIEFER

DÜNNSCHIEFER





DÜNNSCHIEFER

REFERENZEN DÜNNSCHIEFER





DÜNNSCHIEFER

REFERENZEN DÜNNSCHIEFER



DÜNNSCHIEFER



DÜNNSCHIEFER

Duralmond Gitterwände



DURALMOND

Duralmond



Duralmond sind Raumgestaltungs- und Deckenelemente, die gefräst oder in Formen gegossen sind.

Die Elemente sind in verschiedene Materialkompositionen lieferbar und damit im Innen- und Außenbereich anwendbar.

Neben einem leichtem Naturprodukt aus gemahlener Mandelschale und Naturharzen, werden die Elemente wahlweise auch in MDF und in HDF-Schaum produziert.

Alle Elemente können in roh, weißgrundiert oder fertig lackiert nach RAL- oder NCS-Farbcode geliefert werden.

Unterschiedliche Materialkomposition und Dimension:

Mandelschale gemahlen, Innen- und Außenbereich - 2.400x1.200x 30 mm

MDF, Innenbereich - 2.400x1.200x 25 mm

MDF, B1 schwer entflammbar, Innenbereich - 2.400x1.200x19 mm

HDF-Schaum, Innen- und Außenbereich 2.400x1.200x19 mm

DURALMOND

Duralmond are interior design and ceiling elements, which are milled or cast into molds.

The elements are available in various material compositions and can be used both indoors and outdoors.

In addition to a lightweight natural product made from ground almond shell and natural resins, the elements are also available and are also produced in MDF and in HDF foam.

All elements can be delivered in raw, white primed or ready painted according to RAL or NCS color code.

Different material composition and dimension:

Ground almond shell, interior and exterior - 2,400 x 1,200 x 30 mm.

MDF, interior - 2.400 x 1.200 x 25 mm

MDF, B1 flame retardant, interior - 2.400 x 1.200 x 19 mm

HDF foam, interior and exterior 2,400 x 1,200 x 19 mm



PREISLISTE

CELOSIAS

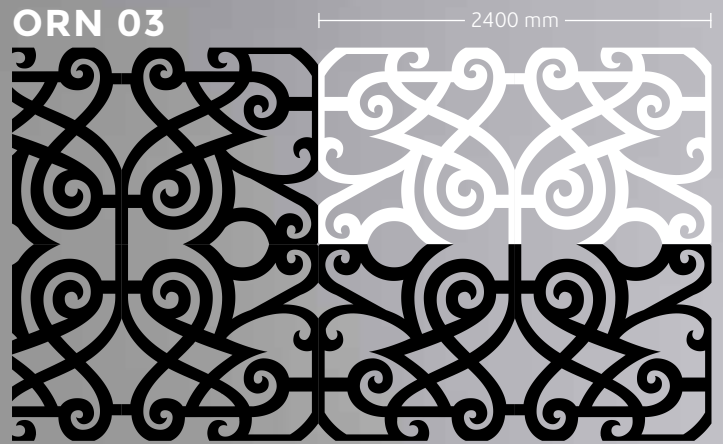
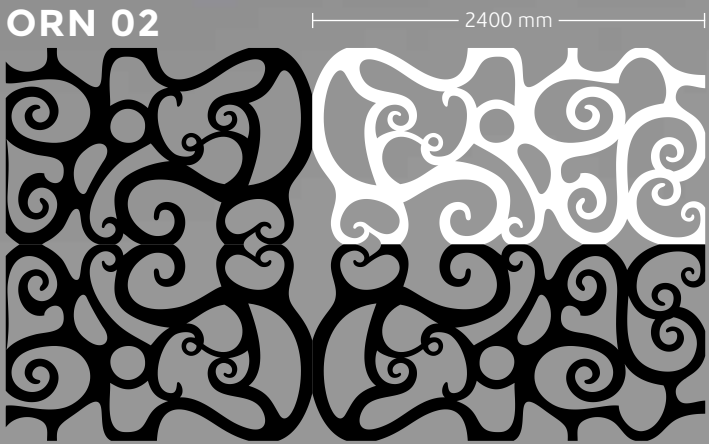
Mit unserer Produktgruppe Celosias schaffen Sie einen Raum im Raum, ohne das Licht und die Atmosphäre von einander zu trennen.

Celosias is the umbrella term for all of our Duralmond lattice works. These lattices are prominently used to separate a room without disrupting the interior's light and atmosphere.

ORNAMENTAL

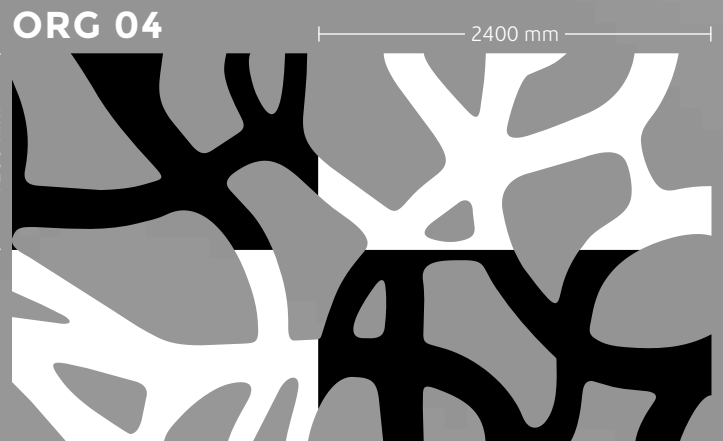
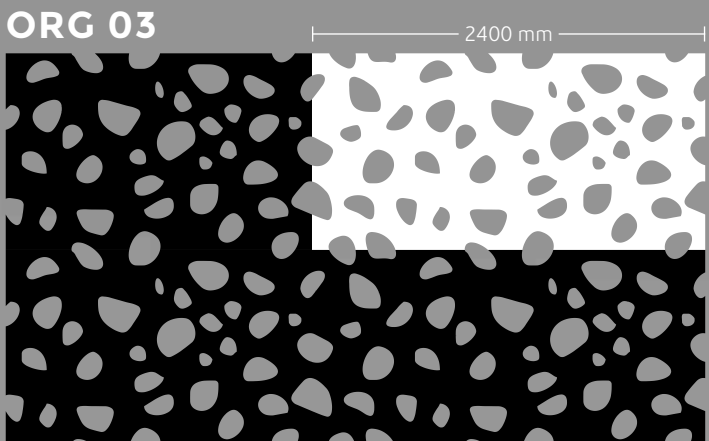
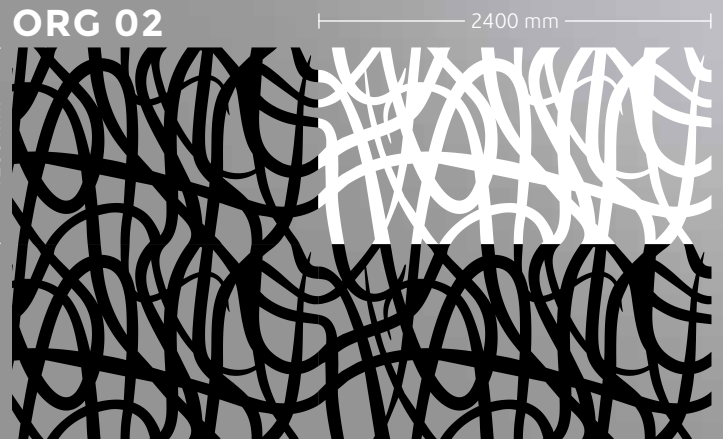
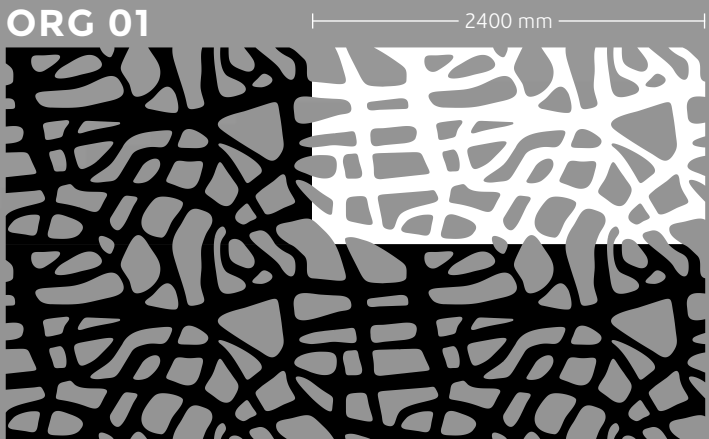
Dekorationen aus verspielten Stilelementen, angepasst an den Geschmack der heutigen Zeit.

Dainty and embellishing ornaments in a contemporary style.



ORGANICA Formgebungen aus der Natur

Shapes inspired by nature





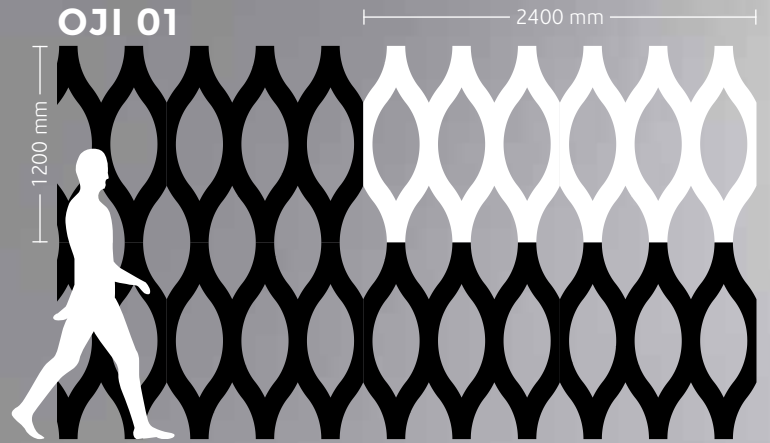
DURALMOND

CELOSIAS

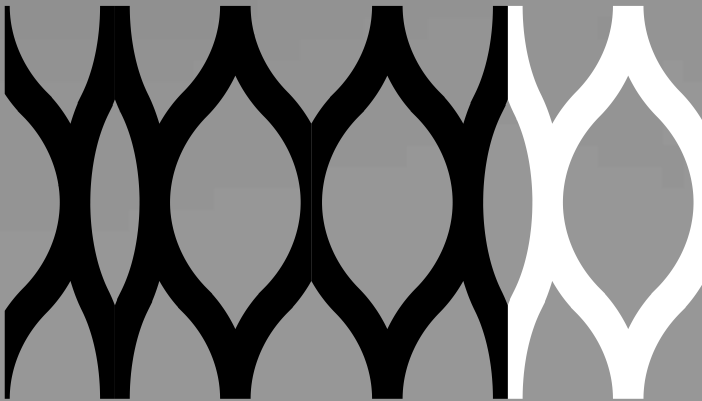
OJIVAL

Ein Muster aus sanften Linien, ein visuelles Spiel mit Dimensionen, welches den Eindruck größerer räumlicher Weite erweckt.

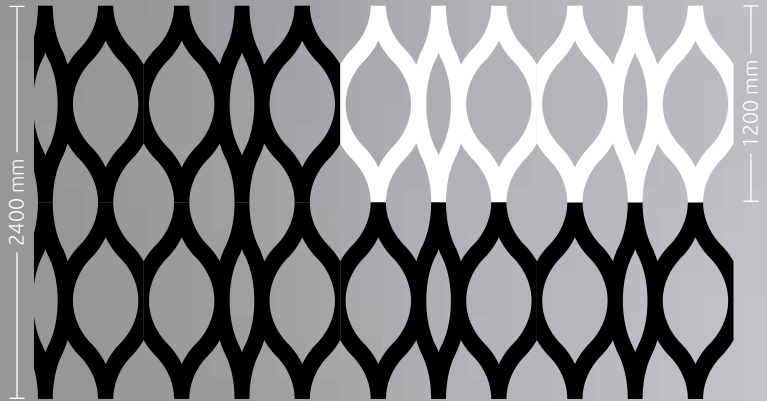
Delicate and graceful lines for an elegant room atmosphere with a spacious appearance.



OJI 02



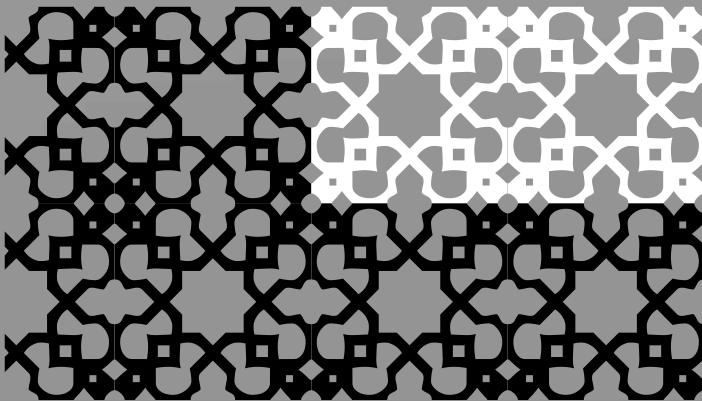
OJI 03



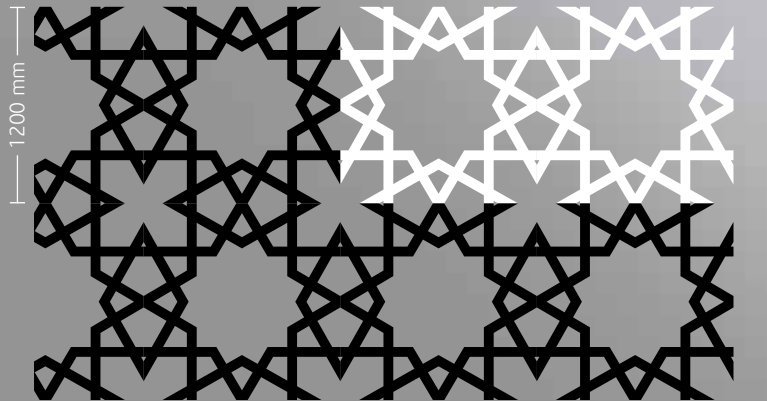
CLASICA

Klassische Formen aus der arabisch-byzantinischen Architektur.
Classic shapes inspired by arab-byzantine architecture.

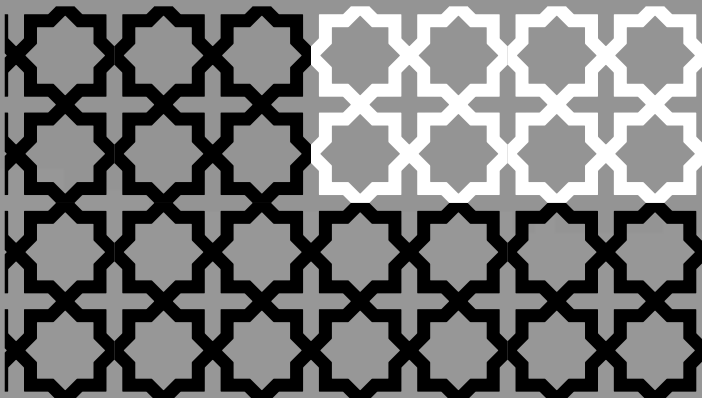
CLA 01



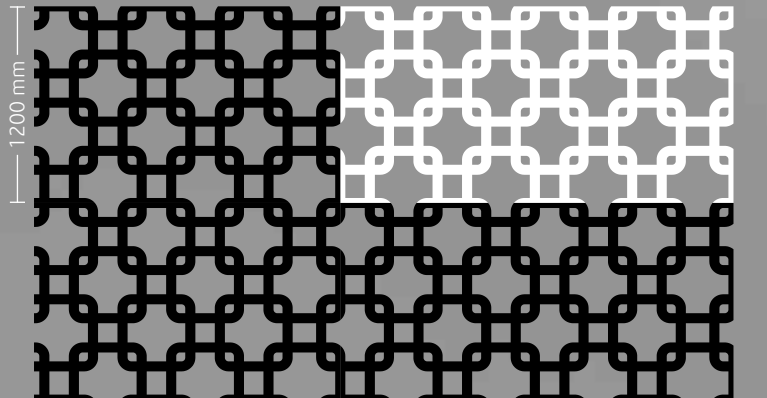
CLA 02



CLA 03



CLA 04





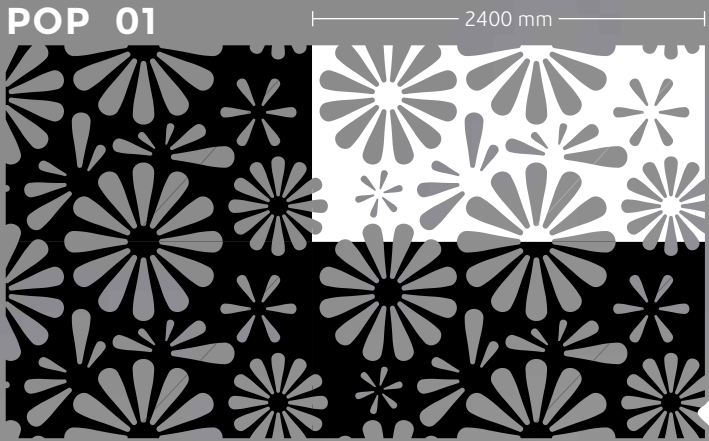
CELOSIAS

POP

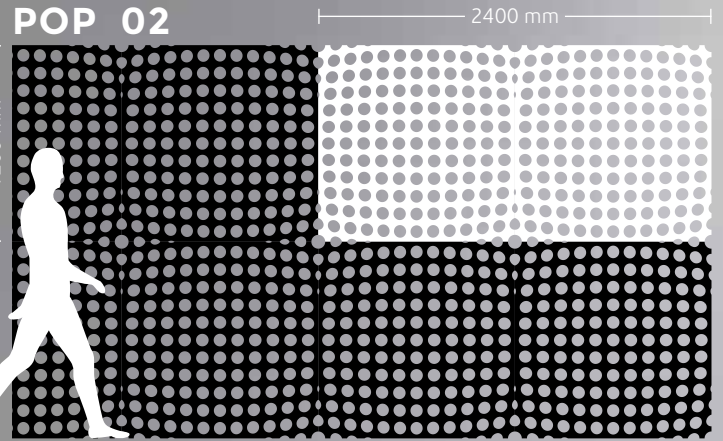
Verspielte Muster und fröhliche Formen

Cheerful patterns and joyous forms

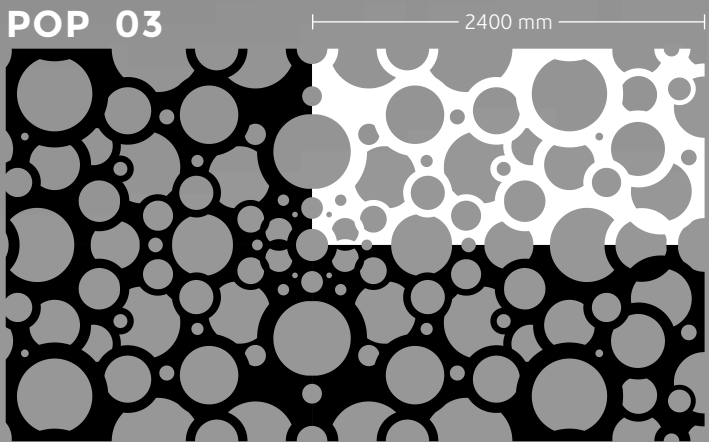
POP 01



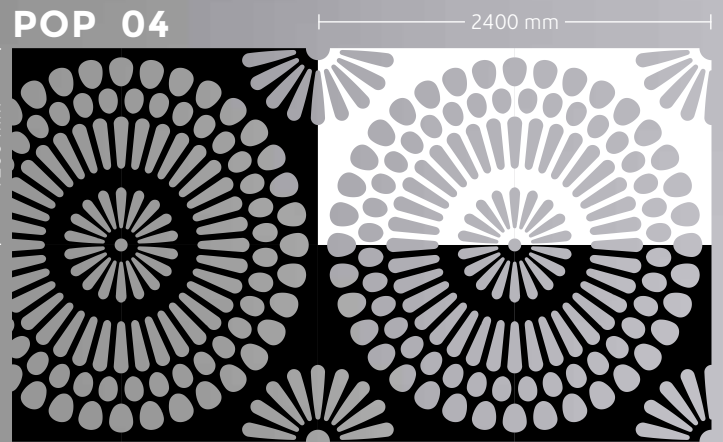
POP 02



POP 03



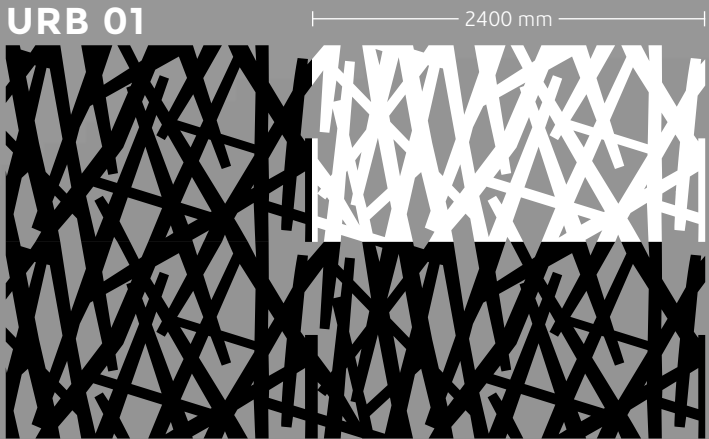
POP 04



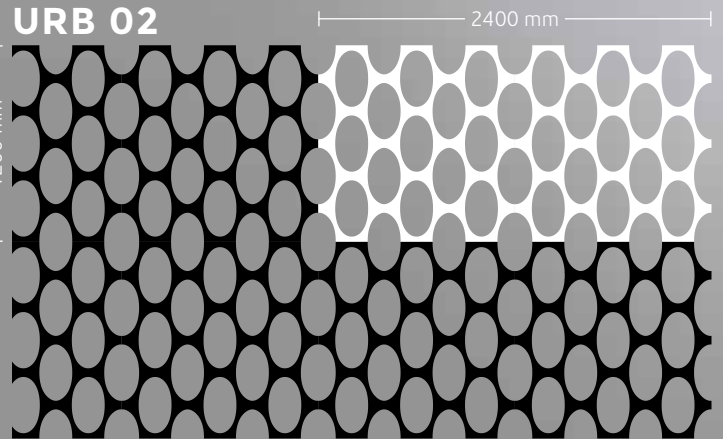
URBAN

Ästhetische Formen in urbanem Stil, die jedem Raum einen Effekt von Technik und kühler Eleganz verleihen. Aesthetic forms and retrofuturistic patterns inspired by the urban lifestyle

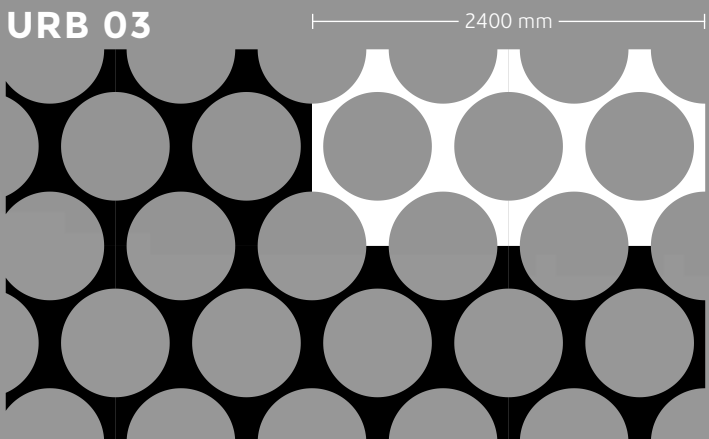
URB 01



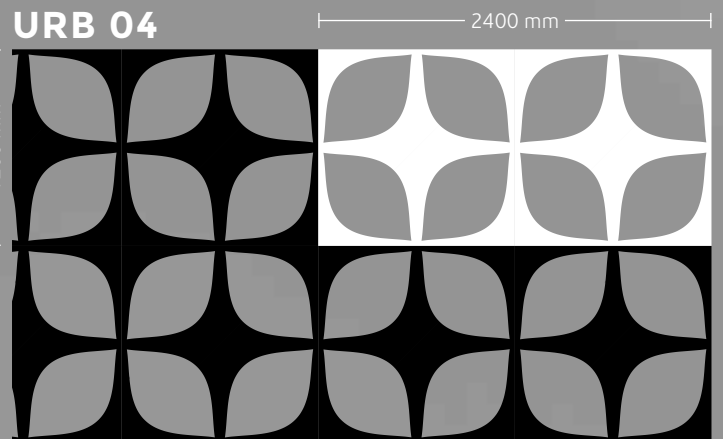
URB 02



URB 03



URB 04





DURALMOND

REFERENZEN CELOSIAS



Duralmond Celosia GLOVE
© Foto Rubén Ferreiro



DURALMOND



Decken nach Maß – **CC Larios**
Einkaufszentrum Larios, Malaga
Design: Studio BSV Arquitectos, Madrid



Sonderanfertigung Einkaufszentrum
Decken CC Larios III

Mosaikholz Echtholzpaneele



Mosaikholz second life



Lassen Sie sich begeistern von wunderschönen, dekorativen HolzDesigns in 3D-Oberfläche

Mosaikholz second life sind FSC-zertifizierte, recycelte und handgefertigte Harthölzer aus Teak, Bangkirai und Hevea-Kautschuk-Baum, überwiegend aus Asien stammend.

Die ökologisch verantwortungsvolle Nutzung und Wiederverwertung im Einklang zwischen Natur und Mensch machen jedes Holzpaneel zu einem Unikat.

Be inspired by beautiful, decorative wood designs with a 3D surface

Mosaic wood second life are FSC-certified, recycled and handcrafted hardwoods made from teak, bangkirai and Hevea rubber trees, mainly from Asia.

The ecologically responsible utilisation and recycling in harmony with nature and people make each wooden panel unique.



PREISLISTE





MH40-TI GRENOBLE - 610x150x10-20 mm



MH41-TI NORDERNEY - 610x150x10-20 mm

Abbildung ganze Paneele 610x150 mm



MH42-TI SYLT - 610x150x10-20 mm



MH43-TI SCHWARZWALD - 610x150x10-20 mm



MH44-TI DUBLIN - 560x200x10-20 mm



MH45-TI LISSABON - 555x180x20 mm

— Abbildung ganze Paneele —



MH46-TI KOPENHAGEN - 560x200x10-20 mm



MH47-TI AMSTERDAM - 560x200x8-18 mm



MH48-TI ANDORRA - 500x200x10-20 mm



MH49-TI PORTO DUNKEL - 552x184x10-20 mm

Abbildung ganze Paneele



MH50-TI PORTO HELL - 552x184x10-20 mm



MH51-TI FARO - 552x184x10-20 mm

Echtholzpaneele



ALTHOLZPLATTEN

Echtes Holz mit einzigartiger Haptik. Fichte 3-S-Platte Naturholz mit tiefer Struktur entlang der gewachsenen Jahresringe. Sichtseite ist gebürstet und strukturiert, Rückseite glatt, auf Wunsch zusätzlich mit in gehackter Oberfläche – Standardkollektion oder individuelles Wunschdekor, fertig oberflächenbehandelt.

Gewicht: 9 kg/m²

Formate: ■ 2.980x1.000x19 mm
■ 2.980x1.250x19 mm
■ 4.500x1.000x19 mm



PREISLISTE



3-PLY LAMINATED BOARDS

These are our three-layered spruce wood boards with a natural look and feel that is structured alongside the tree's annual rings. The visible side is brushed and textured. Choose from a wide range of wooden designs or use your own pictures to be printed on the already treated surface

Weight: 9 kg/sqm

Dimensions: ■ 2980x1000x19 mm
■ 2980x1250x19 mm
■ 4500x1000x19 mm



Wir präsentieren einseitig digital bedruckte, gebürstete und/oder gehackte Echtholzpaneele – optional auch mit individuellen Motiven.

Um die Beständigkeit der Holzoberflächen zu erhöhen, empfiehlt sich eine nachträgliche Lackierung.

DIGITALDRUCK AUF HOLZPLATTEN



E01-3001-00 Black Forest Oak



E01-2003-06 Old Wood North Sea



E01-3070-00 Smoked Pine natur



E01-4068-03 Lärche rustikal, McFit Fuge



E01-4069-00 Fichte Tessin



E01-2003-00 Old Wood

ECHTHOLZPANEELLE

Echtmoospaneele



MOOSPANEELE

Moos



Für die Herstellung unserer einzigartigen Wandelemente aus Moos werden ausschließlich echte Moose verwendet. Die Herstellungsprozedur erfolgt in reiner Handarbeit und legt großen Wert auf Nachhaltigkeit. Das Moos wird in einer schonenden Ernte in Wäldern gesammelt. Dabei werden jeweils nur Teile der Moosflächen entnommen, um eine Regeneration der Flächen zu gewährleisten. Im nächsten Schritt wird das Moos mit natürlichen Farben gefärbt und in einem eigens entwickelten Verfahren konserviert.

Durch die jahrelange Erfahrung bei der Herstellung mit der speziellen Konservierung bleibt das Moos so weich und elastisch wie von der Natur vorgegeben.

Dabei können Mooswände und -bilder unabhängig von Lichtverhältnissen und Klimatisierung verwendet werden. Eine Luftfeuchtigkeit im Raum von min. 35% sollte gegeben sein.

MOSS

For the production of our unique wall elements made of moss, only real moss is used.

The manufacturing process is done purely by hand and attaches great importance to sustainability. The moss is collected in a gentle harvest in forests. Only parts of the moss areas are taken at a time to ensure regeneration of the areas.

In the next step, the moss is dyed with natural colors and preserved in a specially developed process. Due to the years of experience in the production with the special preservation, the moss remains as soft and elastic as nature intended.

Moss walls and pictures can be used regardless of lighting conditions and air conditioning. Humidity in the room should be at least 35%.



PREISLISTE

Moos-Module

INDIVIDUALITÄT UND KREATIVITÄT

Im japanischen Zen ist Moos ein Symbol für Ruhe, Stille und Dauerhaftigkeit. Pflanzen und die Farbe Grün stehen in der westlichen Philosophie für Frische, Kraft und Erneuerung. Aus dem Zusammenspiel beider Komponenten entstand die Idee zu unseren vertikalen Begrünungssystemen.

Die Mooswände und -bilder bestehen aus echtem Moos, welches auf einer Trägerplatte verarbeitet wird. Mittels eines aufwendigen Verfahrens wird das Moos dauerhaft haltbar gemacht. Diese Form der Raumbegrünung wirkt nicht nur schallreduzierend, sondern bedarf auch keinerlei Pflege.

Wir achten darauf, dass die Elemente einfach zu montieren sind und dass unsere Kunden eine ausführliche Beratung erhalten.

Moss-Modules

INDIVIDUALITY AND CREATIVITY

In Japanese Zen, moss is a symbol for peace, quiet and permanency.

In Western philosophy, plants and the color green stand for freshness, vigor and regeneration. The correlation of both components gave us the idea for our vertical greening systems: permanently fresh moss claddings.

The moss walls and pictures are made of real moss, which is processed on a carrier plate. By means of an elaborate process, the moss is made permanently durable. This form of room greening not only has a sound-reducing effect, but also requires no maintenance.

We also ensure that the elements are easy to install, but are of course always happy to provide our detailed expert advice if needed.



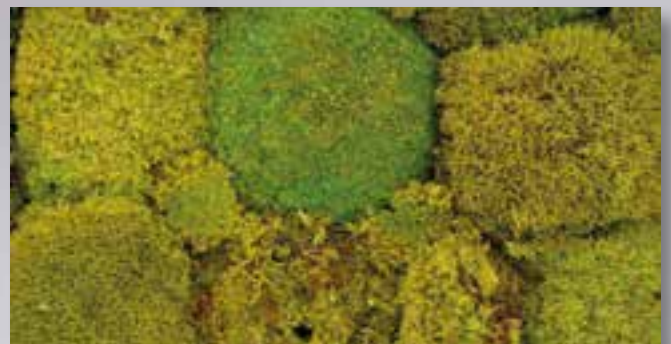
IM-55 Islandmoos hellgrün



IM-70 Islandmoos mittelgrün



IM-54 Islandmoos dunkelgrün



BM-HG Bollmoos hellgrün



BM-DG Bollmoos dunkelgrün



DIE MOOS-ELEMENTE WERDEN IN ZWEI GRÖSSEN ANGEBOTEN

- 1.200 x 600 mm / 0,72 m²
auf 12-mm-Trägerplatte
- 600 x 600 mm / 0,36 m²
auf 12-mm-Trägerplatte
- Lieferzeit ca. 2 Wochen
- Luftfeuchtigkeit von mind. 35%
empfohlen

WE OFFER THE MOSS ELEMENTS IN TWO DIFFERENT SIZES

- 1,200 x 600 mm / 0.72 sq.m.
on 12 mm carrier plate
- 600 x 600 mm / 0.36 sq.m.
on 3 mm carrier plate
- Delivery time about 2 weeks
- Humidity of at least 35%
recommended



the one stop shop

STONESLIKESTONES®

create your wall

D-45279 Essen-Steele · Ruhrau 41

Tel. +49(0)201-523677-0 · Fax +49(0)201-523677-19

info@stoneslikestones.de

