

**DOLLE®**

# BODENTREPPEN

**KNIESTOCKTÜREN  
FLACHDACHAUSSTIEGE**

Dachbodentreppen werden ganz unterschiedlich beansprucht. Gemäß DIN EN 14975 kommen diese Treppen lediglich als genutzter Zugang zu einem nicht bewohnten Dachraum bzw. Speicher zum Einsatz. Aber auch zu Flachdächern können DOLLE-Bodentreppen einen passenden Zugang eröffnen. Von der klassischen Holzvariante zum Klappen oder Schieben bis hin zur Profiausführung aus Metall mit Elektroantrieb finden Sie in unserem Bodentreppen-Sortiment immer die richtige Treppe für Ihren Dachboden.

DOLLE-Bodentreppen bestehen aus wenigen Komponenten und lassen sich sowohl vom Profi als auch vom Hobby-Heimwerker problemlos und schnell einbauen. Lukendeckel oder Lukenkasten verfügen über eingebaute, umlaufende Dichtungen. Zusammen mit hervorragenden U-Werten garantieren unsere Treppen eine Top-Wärmedämmung!

Alle DOLLE-Treppen werden gemäß DIN EN 14975 hergestellt und entsprechen damit hohen Qualitätsansprüchen, auf die Sie sich verlassen können. Denn ein sicherer Tritt, zuverlässiges Material und hohe Belastbarkeit sind bei Bodentreppen unverzichtbar.



## Unsere Qualitätswegweiser

DIN EN  
14975

### Produziert nach DIN

Alle Bodentreppen werden nach DIN 14975 produziert und geprüft.



### Wärmedämmung

Bauteilgeprüfter U-Wert, nach DIN EN 12207:1 2001-02



### Luftdicht KLASSE 4

Die Bodentreppen sind geprüft luftdicht nach DIN EN 12207 / 12114



### Geprüft mit Überlast

DOLLE Bodentreppen sind stabil und belastbar bis 150 kg und 200 kg (je nach Modell).



### Schneller Einbau

Patentierte Click-Module und Knickhebel machen den Einbau schnell und einfach – durch eine Person.



### Feuerhemmend

Modelle von DOLLE mit diesem Hinweis sind für Einbau in feuerhemmenden Decken geeignet und erfüllen Brandschutzvorgaben.



### Elektrische Bedienung

Bei Modellen von DOLLE mit diesem Hinweis lassen sich die Leiternteile elektrisch ein- und ausfahren



### Geringes Eigengewicht



### QNG ready

Zertifiziert vom Sentinel Haus Institut, 100% KfW-förderfähig



### Zertifiziert

Für DOLLE Bodentreppen werden Hölzer verwendet, die nach FSC® zertifiziert sind.

# DOLLE BODENTREPPEN

## – DER WAHRE U-WERT

Beim U-Wert ist genaues Hinsehen wichtig. Für Bodentreppen ist der U-Wert ein wichtiger Hinweis darauf, wie gut die Treppe am Übergang von warmem Wohnraum zu kälterem Dachboden isoliert. Der U-Wert wird durch Prüfung durch Testinstitute oder durch Berechnung ermittelt. Die Berechnung erfolgt unter Berücksichtigung des Einbaus der Bodentreppe gemäß Einbauvorschriften des Herstellers und liefert vergleichbare Ergebnisse wie eine Prüfung. Wichtig ist dabei, dass immer das gesamte Bauteil im eingebauten Zustand bewertet wird und nicht nur der Lukendeckel.

Bei DOLLE finden Sie den „wahren U-Wert“. Wir testen die Funktion unserer Wärmedämmung genau, anstatt sie nur zu berechnen. Unsere Bodentreppen werden als komplettes Bauteil mit dem gesamtem Lukendeckel geprüft – sowohl in unserem eigenen Prüflabor als auch durch unabhängige Institute. Achten Sie daher stets auf die Bezeichnung „bauteilgeprüft“. Auf Wunsch erhalten Sie bei uns jederzeit Prüfzeugnisse und Zertifikate für alle Modelle.

## INHALT

System mit fixem click – clickFIX® Bodentreppen	4
DOLLE clickFIX®	5
DOLLE clickFIX® thermo	6
DOLLE clickFIX® vario	7
DOLLE clickFIX® comfort	8
DOLLE Extra	9
DOLLE Kompakt	10
DOLLE mini	10
DOLLE F 30 / F 90	11
DOLLE Elektro-Top	12
DOLLE alu-top	13
DOLLE alu-fix	13
Flachdachausstieg	14
Lukenschutz	16
Ersatzteile & Zubehör	16
DOLLE Kniestocktür	17
DOLLE Kniestocktür F30	17
Revisionsluke/Deckenluke	17
Bodentreppen Übersicht	18

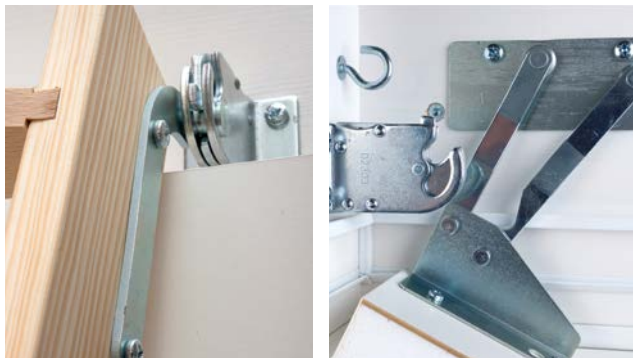
# SYSTEM MIT FIXEM CLICK

## CLICKFIX® BODENTREPPEN



### QNG ready

DOLLE clickFIX® ist schadstoffarm und 'QNG ready'-zertifiziert vom Sentinel Haus Institut und erfüllt die KfW Neubauförderungskriterien zu 100 %.



### Patentierte Montagetechnik

click-Modulen und Knickhebel garantieren einen leichten, zeitsparenden und sicheren Einbau – sogar durch nur 1 Person möglich!



Deckenbündiger Einbau  
(Handlauf als Zubehör erhältlich)

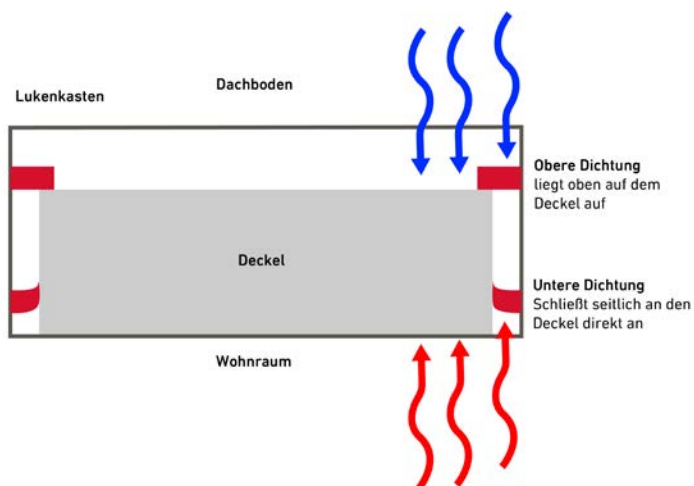
Einbau mit Abdeckleisten

### Deckenbündig oder mit Abdeckleisten

Im Lieferumfang sind **beide Leistenvarianten** enthalten. Ebenfalls inklusive ist das **Deckenanschlussband (TwinAktiv-Folie)** für den luftdichten Einbau.



Deckenbündige Leisten    Abdeckleisten



### Umlaufende Doppeldichtungen und Eckdichtungen

schützen optimal vor der Bildung von Kondenswasser und halten zusammen mit anderen Dämm- und Isolierungsmaßnahmen die Treppe und den Dachboden luftdicht. Im geschlossenen Zustand liegt der Deckel innen fest an der obersten Dichtung. Die zweite, untere Dichtung schmiegt sich an die Seite des Deckels.

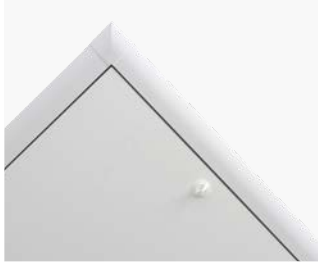


# CLICKFIX®

Jetzt noch besser



DIN EN  
14975



Einbau mit breiterer  
Abdeckleiste



Einbau deckenbündig



Patentierter Knickhebel  
für einfache Montage



Leichter Einbau mit click-  
Modulen



U-WERT:  
**0,49**



## Maße

Rohbaumaße	110/120/130/140 × 60/70 cm
Deckenöffnung Breite	min. 60 cm
Deckenöffnung Länge	min. 110 cm bis 274 cm,
Lichte Raumhöhe	bis 318 cm mit längerer Leiter (ab Rohbaumaß L 140 cm)
Ausklappmaß	153 cm
Sondermaße	Rohbaumaß (L × B) min. 101,5 × 56,4 cm bis 160 × 100 cm, Kastenhöhe bis 80 cm

## Daten

Lukenkasten	Holz, 24 cm hoch, weiß
Lukendeckel	Weiß, Stärke 76 mm
Leiternteil	3-teilig, Holme Kiefer, Stufen Buche, 4-teilig (bei Kastenlänge bis 119,9 cm), 2-teilig als Sonderausführung möglich.
Tragkraft	150 kg, mit Überlastprüfung
TOP- Wärmedämmung	U-Wert 0,49 W/m <sup>2</sup> ·K
Luftdicht Klasse 4	nach DIN EN 12207 / 12114

## Technische Hinweise

Sonderanfertigungen gegen Aufpreis  
Zwei umlaufende Dichtungen und zusätzliche Eckdichtungen  
Zusatzstufen inklusive bei Kastenhöhe ab 34 cm  
Leichter Einbau auch durch eine Person  
Patentierter Montagetechnik  
Ideal für Profis und Heimwerker

## Lieferumfang

Fußkappen, TwinAktiv-Folie, Leisten (Kunststoff, weiß) für deckenbündigen Einbau oder zur Abdeckung der Einbaufuge, Bedienstab, Justierschrauben zur einfachen Montage

# CLICKFIX® THERMO

Wärmer geht's nicht



DIN EN  
14975



Breite Abdeckleisten



Einbau deckenbündig



Patentierter Knickhebel  
für einfache Montage



Top gedämmter  
Lukendeckel



U-WERT:  
**0,38**



## Maße

Rohbaumaße	120 × 60 cm, 120/130/140 × 70 cm
Deckenöffnung Breite	min. 60 cm
Deckenöffnung Länge	min. 120 cm bis 274 cm,
Lichte Raumhöhe	bis 318 cm mit längerer Leiter (ab Rohbaumaß L 140 cm)
Ausklappmaß	153 cm
Sondermaße	Kastenhöhe bis 80 cm

## Daten

Lukenkasten	Holz, 24 cm hoch, weiß
Lukendeckel	Weiß, Stärke 76 mm
Leiternteil	3-teilig, Holme Kiefer, Stufen Buche, Stufentiefe 8,3 cm
Tragkraft	150 kg, mit Überlastprüfung
TOP- Wärmedämmung	U-Wert 0,38 W/m <sup>2</sup> ·K
Luftdicht Klasse 4	nach DIN EN 12207 / 12114

## Technische Hinweise

Sonderanfertigungen gegen Aufpreis  
Zwei umlaufende Dichtungen und zusätzliche Eckdichtungen  
Zusatzstufen inklusive bei Kastenhöhe ab 34 cm  
Leichter Einbau durch eine Person  
Patentierter Montagetechnik  
Ideal für Profis und Heimwerker

## Lieferumfang

Fußkappen, TwinAktiv-Folie, Leisten (Kunststoff, weiß) für deckenbündigen Einbau oder zur Abdeckung der Einbaufuge, Bedienstab, Justierschrauben zur einfachen Montage

# CLICKFIX® VARIO

## Scherentreppe aus Aluminium



DIN EN  
14975



Scherentreppe mit  
Stufentiefe 11 cm



Breite Abdeckleisten



Einbau deckenbündig



Besonders stabil durch  
zusätzlichen Rahmen



U-WERT:  
**0,49**



### Maße

Rohbaumaße	90 × 60/70 cm, 110 × 60/70 cm, 120 × 60 cm, 120/130/140 × 70 cm
Deckenöffnung Breite	min. 60 cm
Deckenöffnung Länge	min. 110 cm
Lichte Raumhöhe	ab 239 cm (9 Stufen) bis 415 cm (14 Stufen)
Ausklappmaß	115 – 257 cm
Sondermaße	Rohbaumaß (L × B) min. 100 × 60 cm bis 160 × 80 cm, Kastenhöhe bis 80 cm

### Daten

Lukenkasten	Holz, 24 cm hoch, weiß
Lukendeckel	Weiß, Stärke 76 mm
Leiterenteil	Scherentreppe Aluminium mit 9, 10, 11, 12, 13 oder 14 Stufen Stufenmaß 32 × 11 cm
Tragkraft	150 kg, mit Überlastprüfung
TOP- Wärmedämmung	U-Wert 0,49 W/m <sup>2</sup> ·K
Luftdicht Klasse 4	nach DIN EN 12207 / 12114

### Technische Hinweise

Sonderanfertigungen gegen Aufpreis  
Zwei umlaufende Dichtungen und zusätzliche Eckdichtungen  
Zusatzstufen inklusive bei Kastenhöhe ab 34 cm  
Leichter Einbau auch durch eine Person  
Patentierte Montagetechnik  
Ideal für Profis und Heimwerker

### Lieferumfang

TwinAktiv-Folie, Leisten (Kunststoff, weiß) für deckenbündigen  
Einbau oder zur Abdeckung der Einbaufuge, Bedienstab,  
Justierschrauben zur einfachen Montage

# CLICKFIX® COMFORT

Sicher und komfortabel



DIN EN  
14975



Komfortstufen 13 cm tief



Stahlleiternteil mit  
Teleskophandlauf



Stufenlos verstellbare  
Teleskopfüße



Leichtes Ausklappen  
dank Federmechanik



U-WERT:  
**0,49**



## Maße

Rohbaumaße	120 × 60 cm, 120/130/140 × 70 cm
Deckenöffnung Breite	min. 60 cm
Deckenöffnung Länge	min. 120 cm
Lichte Raumhöhe	244 – 264 cm, mit Verlängerung bis 285 cm (ab Rohbaumaß L 130 bis 277 cm, ab L 140 bis 285cm)
Ausklappmaß	144 cm
Sondermaße	Rohbaumaß (L × B) min. 120 × 60 cm bis 160 × 100 cm, Kastenhöhe bis 80 cm

## Daten

Lukenkasten	Holz, 24 cm hoch, weiß
Lukendeckel	Weiß, Stärke 76 mm
Leiternteil	3-teilig, Stahl, anthrazit pulverbeschichtet, Stufentiefe 13 cm
Tragkraft	150 kg, mit Überlastprüfung
TOP- Wärmedämmung:	U-Wert 0,49 W/m <sup>2</sup> ·K
Luftdicht Klasse 4	nach DIN EN 12207 / 12114

## Technische Hinweise

Sonderanfertigungen gegen Aufpreis  
Zwei umlaufende Dichtungen und zusätzliche Eckdichtungen  
Zusatzstufen inklusive bei Kastenhöhe ab 34 cm  
Leichter Einbau auch durch eine Person  
Patentierter Montagetechnik  
Ideal für Profis und Heimwerker

## Lieferumfang

Teleskophandlauf, TwinAktiv-Folie, Leisten (Kunststoff, weiß) für deckenbündigen Einbau oder zur Abdeckung der Einbaufuge, Bedienstab, Justierschrauben zur einfachen Montage



# EXTRA

## Bodentreppe in Handwerkerqualität

DIN EN  
14975



Weißer Lukenkasten



Abdeckleisten inklusive



Lukendeckel



Geriffelte Stufen



U-WERT:  
**0,77**

### Maße

Rohbaumaße	112/120/130/140 × 60/70 cm
Deckenöffnung Breite	min. 60 cm
Deckenöffnung Länge	min. 112 cm
Lichte Raumhöhe	bis 285 cm bis 260 cm (bei Länge Rohbaumaß von 112-119,9 cm) bis 332 cm (bei Länge Rohbaumaß ab 140 cm)
Ausklappmaß	164 cm
Sondermaße	Rohbaumaß (L×B) min. 112×50 cm bis 160×100 cm, Kastenhöhe bis 80 cm
Mit Schloss	lieferbar gegen Aufpreis

### Daten

Lukenkasten	Kiefer, weiß lasiert, 19 cm hoch
Lukendeckel	Weiß, Stärke 64 mm
Leiternteil	3-teilig Holme Kiefer, Stufen Buche, Stufentiefe 6,9 cm
Tragkraft	150 kg, mit Überlastprüfung
U-Wert	0,77 W/m <sup>2</sup> ·K
Luftdicht Klasse 4	nach DIN EN 12207 / 12114

### Lieferumfang

Fußkappen, Abdeckleisten aus Kunststoff (weiß), Bedienstab

DIN EN  
14975

## MINI

Die Bodentreppe für den kleinsten Raum

### Maße

Rohbaumaße	95 × 60 cm, 95 × 70 cm
Deckenöffnung Breite	min. 60 cm
Deckenöffnung Länge	min. 95 cm
Lichte Raumhöhe	bis 270 cm (Standard) bis 260 cm (Sondermaß)
Ausklappmaß	118 cm
Sondermaße	min. 88 × 60 cm bis max. 112 × 80 cm

### Daten

Lukenkasten	Fichte, 14 cm hoch
Lukendeckel	Weiß, Stärke 36 mm
Leiternteil	4-teilig aus Kiefer, Stufen aus Buche
Tragkraft	150 kg, mit Überlastprüfung
U-Wert	0,64 W/m <sup>2</sup> ·K, Sondermaß 1,3 W/m <sup>2</sup> ·K
Luftdicht Klasse 4	nach DIN EN 12207 / 12114

### Lieferumfang

Fußkappen, Abdeckleisten aus Kunststoff (weiß), Bedienstab

Alle Artikel auf Seite 18

→ [dolle.de/mini](https://dolle.de/mini)

DIN EN  
14975

## KOMPAKT

Bodentreppe zum Einstiegspreis

### Maße

Rohbaumaße	120 × 60 cm, 120/130/140 × 70 cm
Deckenöffnung Breite	min. 60 cm
Deckenöffnung Länge	min. 120 cm
Lichte Raumhöhe	max. 285 cm
Ausklappmaß	162 cm

### Daten

Lukenkasten	Holz, 14 cm hoch
Lukendeckel	Weiß, Stärke 40 mm
Leiternteil	3-teilig aus Fichte
Tragkraft	150 kg, mit Überlastprüfung
U-Wert	1,16 W/m <sup>2</sup> ·K
Luftdicht Klasse 4	nach DIN EN 12207 / 12114

### Lieferumfang

Fußkappen, Abdeckleisten aus Kunststoff (weiß), Bedienstab

→ [dolle.de/kompakt](https://dolle.de/kompakt)



## F 30

Für den Einbau in feuerhemmende Decken

Maße	
Rohbaumaße	120 × 60 cm, 120/130/140 × 70 cm
Deckenöffnung Breite	min. 60 cm
Deckenöffnung Länge	min. 120 cm
Lichte Raumhöhe	bis 285 cm (Standard), bis 260 cm (bei Länge Rohbaumaß 112 – 119,9 cm), bis 332 cm (bei Länge Rohbaumaß 140 cm)
Ausklappmaß	164 cm
Sondermaße	min. 112 × 50 cm bis 160 × 80 cm
Mit Schloss	lieferbar gegen Aufpreis

Daten	
Lukenkasten	Tischlerplatte, 19 cm hoch
Lukendeckel	Weiß, Stärke 56 mm
Leiternteil	3-teilig aus Kiefer, Stufen Buche
Tragkraft	150 kg, mit Überlastprüfung
U-Wert	0,96 W/m <sup>2</sup> ·K
Luftdicht Klasse 4	nach DIN EN 12207 / 12114

### Lieferumfang

Fußkappen, Abdeckleisten aus Holz (weiß), Bedienstab

Alle Artikel auf Seite 18

→ [dolle.de/f30](https://dolle.de/f30)



## F 90

Feuerbeständige Brandschutztreppe

Maße	
Rohbaumaße	120 × 60 cm, 120/130/140 × 70 cm
Deckenöffnung Breite	min. 60 cm
Deckenöffnung Länge	min. 120 cm
Lichte Raumhöhe	bis 285 cm (Standard), bis 332 cm (bei Länge Rohbaumaß 140 cm)
Ausklappmaß	164 cm
Sondermaße	ab 120 × 60 cm bis 140 × 70 cm

Daten	
Lukenkasten	Tischlerplatte, 19 cm hoch
Lukendeckel	Weiß, Stärke 70 mm
Leiternteil	3-teilig aus Kiefer, Stufen Buche
Tragkraft	150 kg, mit Überlastprüfung
U-Wert	0,64 W/m <sup>2</sup> ·K
Luftdicht Klasse	4 nach DIN EN 12207 / 12114

### Lieferumfang

Fußkappen, Brandschutzlminatstreifen (braun) oben und unten am Kasten, Bedienstab

→ [dolle.de/f90](https://dolle.de/f90)

# ELEKTRO-TOP

## Elektrische Scherentreppe



Leiser Motor



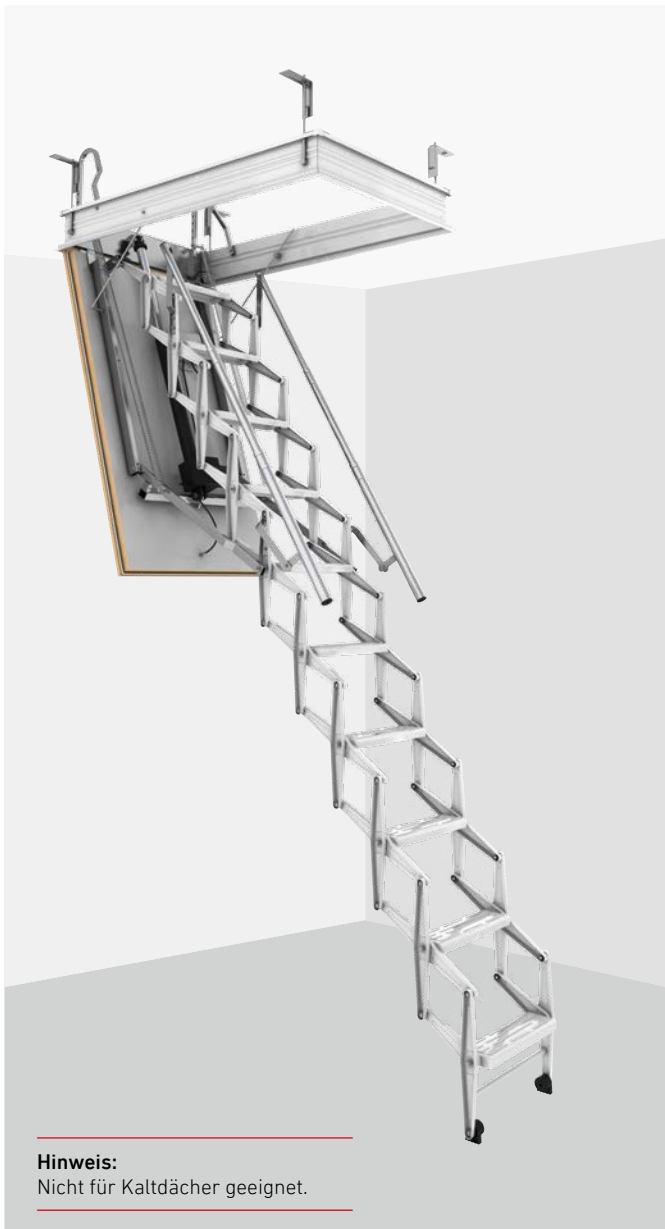
Teleskophandlauf auf beiden Seiten



Scherenleiternteil



Fernbedienung



**Hinweis:**  
Nicht für Kaltdächer geeignet.

### Maße

Rohbaumaße	120 × 60 cm, 120/130/140 × 70 cm
Deckenöffnung Breite	min. 60 cm
Deckenöffnung Länge	min. 120 cm
Lichte Raumhöhe	max. 240 – 280 cm
Deckenstärke	max. 32 cm

### Daten

Lukenkasten	Stahl, 15 cm hoch, weiß pulverbeschichtet
Lukendeckel	Weiß, Stärke 50 mm
Leiternteil	Stahl, weiß pulverbeschichtet (10 Stufen), Stufentiefe: 10 cm, Stufenmaß: 120 × 60 cm = 25 × 10 cm, alle anderen Abmessungen: 35 × 10 cm,
Tragkraft	150 kg, mit Überlastprüfung
Wärmedämmung:	U-Wert 1,20 W/m <sup>2</sup> ·K

### Technische Hinweise

Zwei umlaufende Dichtungen und zusätzliche Eckdichtungen  
Rollen für Schutz des Fußbodenbelags  
Beidseitige Teleskophandläufe für optimale Sicherheit

**Lieferumfang**  
Fernbedienung





## ALU-TOP

Manuell oder elektrisch

Maße	
Rohbaumaße Manuell	112/120 × 60 cm, 112/120/130/140 × 70 cm
Rohbaumaße Elektrisch	120/130/140 × 70 cm
Deckenöffnung Breite	min. 60 cm
Deckenöffnung Länge	min. 112 cm
Lichte Raumhöhe	max. 279 cm
Ausladung	ca. 122 – 136 cm bei 10 Stufen
Sondermaße	möglich, auf Anfrage

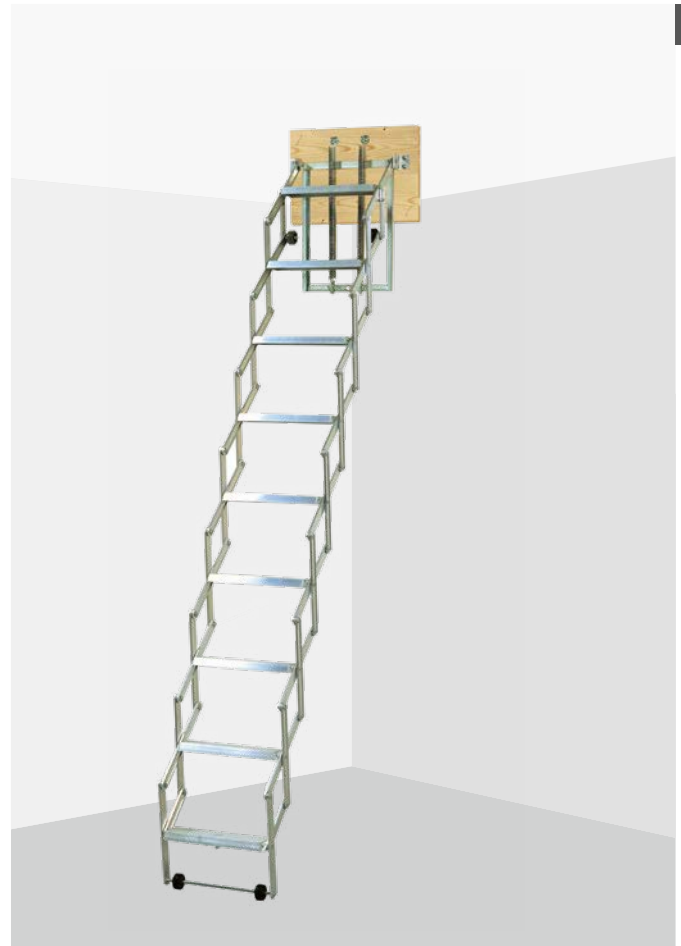
Daten	
Lukenkasten	Tischlerplatte, 24 cm hoch
Lukendeckel	Unten weiß, Stärke 65 mm
Leiternteil	Scherenpaket aus Alu-Druckguss
Tragkraft	200 kg, mit Überlastprüfung
U-Wert	0,58 W/m <sup>2</sup> ·K
Luftdicht Klasse 4	nach DIN EN 12207 / 12114
Auch mit Schloss lieferbar	
Auch in feuerhemmender Ausführung F 30 oder F 90 lieferbar	

### Lieferumfang

Abdeckleisten aus Kunststoff (weiß), Rollen, Bedienstab

Alle Artikel auf Seite 18

→ [dolle.de/alu-top](https://dolle.de/alu-top)



## ALU-FIX

Mit Stirnbrett

Maße	
Rohbaumaße	65 × 55 cm
Deckenöffnung Breite	min. 55 cm
Deckenöffnung Länge	min. 65 cm
Lichte Raumhöhe	219 – 300 cm

→ [dolle.de/alu-fix](https://dolle.de/alu-fix)

# EINFACH MAL AUFS DACH STEIGEN



## Bodentreppe und Flachdachausstieg mit clickFIX®-Technik



Zusatzstufen im Rahmen serienmäßig vormontiert



Kunststoffpuffer und Aluminiumprofil schützen den Deckel.



Beidseitig abschließbar \*



Snow-Guard



Optimal belüftet und bequem – der DOLLE Flachdachausstieg bietet den idealen Weg nach oben. Der besondere Vorteil liegt in der modularen Bauweise mit leichten Komponenten. Eine Einzelperson kann sie tragen und montieren. Nach dem Einbau der Bodentreppe DOLLE clickFIX®, DOLLE clickFIX® vario oder DOLLE F30 werden ein oder mehrere Rahmen auf den Lukenkasten gesetzt. Zum Schluss wird nur noch der Deckel montiert.

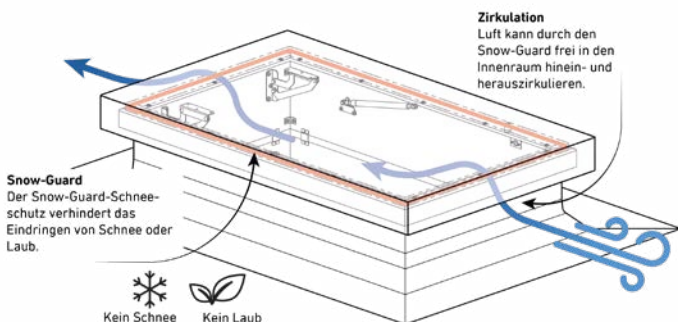
- > Bequemer Aufstieg über eine Bodentreppe und zusätzliche Stufen im Kasten
- > Integrierte Belüftung, verhindert Bildung von Kondenswasser und Schimmel
- > Snow-Guard-Schneeschutz verhindert Eindringen von Schnee oder Laub, aber lässt Luft durch
- > Leichtes Öffnen und Schließen mit Gasdruckfedern im Deckel
- > Keine Wasseransammlungen auf dem Deckel

### Ausstattung

Flachdachdeckel	Beschichtete Multiplexplatte mit Abdeckung aus feuerverzinktem Stahlblech, innen weiß
Snow-Guard-Schneeschutz	
2 Gasdruckfedern	für eine leichte Bedienung
Modulare Rahmen aus Kiefer	weiß lackiert, mit oben umlaufendem Aluminiumschutzprofil
Zusatzstufen	aus Aluminium, im Rahmen montiert

### Zubehör gegen Aufpreis

Handlauf aus Stahl, \* Doppelriegelschloss (vorgefertigt für die Aufnahme von Profilzylindern) im oberen Deckel



# INDIVIDUELLES PAKET

Bodentreppe, Zwischenrahmen und Dachausstieg mit Deckel ergeben zusammen Ihren individuellen Flachdachausstieg!



DOLLE clickFIX®

DOLLE clickFIX® thermo

DOLLE clickFIX® vario



DOLLE F 30



## Maße

Deckenöffnung Breite	60/70 cm Maßanfertigung 60–80 cm möglich
Deckenöffnung Länge	110/120/130/140 cm; Maßanfertigung 110–160 cm möglich bis 274 cm als Standardmaß
Lichte Raumhöhe	bis 318 cm als Sondermaß (Kasten min. 140 cm)
Dachüberstand	min. 20 cm

## Maße clickFIX® & clickFIX® thermo

Rohbaumaße	
clickFIX®	110/120/130/140 × 60/70 cm
clickFIX® thermo	120 × 60/70 cm, 130/140 × 70 cm
Lichte Raumhöhe	bis 274 cm, bis 318 cm mit längerer Leiter ab 140 cm
Konstruktionshöhe	28,4 cm – 125 cm
Gesamthöhe	48,4 – 145 cm

## Maße clickFIX® vario

Rohbaumaße	120 × 60 cm, 120/130/140 × 70 cm
Lichte Raumhöhe	ab 239 cm (9 Stufen) bis 415 cm (14 Stufen)
Konstruktionshöhe	52,8 cm – 125,8 cm
Gesamthöhe	72,8 – 145,9 cm

## Maße F30

Rohbaumaße	120 × 60 cm, 120/130/140 × 70 cm
Lichte Raumhöhe	bis 285 cm (Standard), bis 260 cm (bei Länge Rohbaumaß 112 – 119,9 cm), bis 332 cm (bei Länge Rohbaumaß 140 cm)
Konstruktionshöhe	52,8 cm – 125,8 cm
Gesamthöhe	72,8 – 145,9 cm

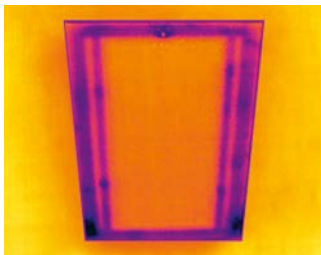


## ZUBEHÖR

### Deckenanschluss-System

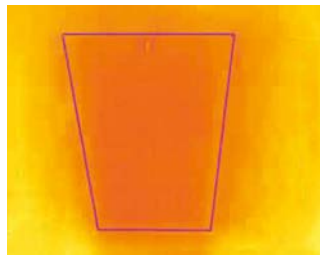
Essenziell für eine gute und wirksame Dachbodendämmung ist der luftdichte Anschluss der Bodentreppe an die Deckenöffnung. Dafür bieten wir unser Deckenanschlussband aus TwinAktiv-Folie für alle Modelle an.

**TIPP:** Immer von der **warmen** Seite her **luftdicht** abschließen. Im Neubau bildet die Dampfsperre immer die unterste Deckenschicht. Sie wird mittels Deckenanschlussband mit dem Lukenkasten verbunden. Nach oben hin, an der **kalten** Seite, wird die Einbaufuge immer **offen** gelassen, damit Feuchtigkeit entweichen kann. Sonst besteht die Gefahr der Schimmelbildung.



### Alte Bodentreppe ohne luftdichten Einbau

Kalte Luft strömt durch die Einbaufuge



### Mit clickFIX®-Deckenanschluss

Warme Luft bleibt im Wohnraum

→ [dolle.de/zubehoer](https://dolle.de/zubehoer)

### Lukenschutz

Lukenschutzgeländer sind baurechtlich vorgeschrieben und sorgen für mehr Sicherheit im Bodenraum. Sie schirmen die Luke in der Bodenöffnung ab und schützen vor Abstürzen. Erfüllen Sie die Bauvorschriften vieler Landesbauordnungen ganz einfach mit einem DOLLE-Lukenschutz!

### Handläufe

Zuverlässige Hilfe beim Auf- und Absteigen



## ERSATZTEILE

Vom kleinen Sprengring bis zum großen Lukendeckel – bei DOLLE finden Sie zu allen Modellen auch die passenden Ersatzteile. Unter Angabe der **Artikelnummer** finden Sie in der Suche auf [dolle.de](https://dolle.de) alle passenden Produkte.

→ [dolle.de/ersatzteile](https://dolle.de/ersatzteile)



DIN EN  
14975DIN EN  
14975

## KNIESTOCKTÜR

Mehr Stauraum unter dem Dach

### Rohbaumaße

Standard	80 × 56/70 cm, 100 × 70 cm
Sondermaße	min. 45 × 45 bis max. 160 × 100 cm

### Daten

Zarge	Fichte massiv, 11,5 cm stark
Tür	beidseitig weiß mit innenliegender Wärmedämmung und Falzdichtung
U-Wert	0,65 W/m <sup>2</sup> ·K
Luftdicht Klasse 4	nach DIN EN 12207
Abdeckleisten	als Zubehör lieferbar

## KNIESTOCKTÜR F30

Brandschutzgeeignet

### Rohbaumaße

Standard	80 × 56/70 cm, 100 × 70 cm
Sondermaße	min 30 × 30 cm bis 110 × 80 cm

### Daten

Zarge	Fichte massiv, 11,5 cm stark
Tür	beidseitig weiß mit innenliegender Wärmedämmung und Falzdichtung
U-Wert	0,96 W/m <sup>2</sup> ·K
Luftdicht Klasse 4	nach DIN EN 12207
Abdeckleisten	als Zubehör lieferbar

## DECKENLUKE / REVISIONSLUKE

### Daten

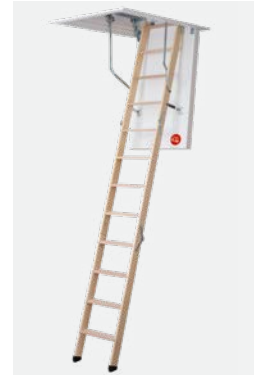
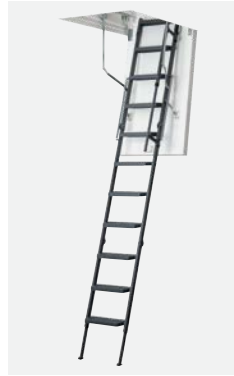
Zarge	Fichte massiv, 11,5 cm stark
Tür	beidseitig weiß mit innenliegender Wärmedämmung und Falzdichtung
U-Wert	0,65 W/m <sup>2</sup> ·K
Luftdicht Klasse 4	nach DIN EN 12207
Abdeckleisten,	inklusive
Bedienstab	

### Rohbaumaße

Standard	60 × 60 cm
----------	------------

# BODEN TREPPEN

## Übersicht



	CLICKFIX VARIO	CLICKFIX®	CLICKFIX® COMFORT	CLICKFIX® THERMO
<b>Maße</b>				
Lichte Raumhöhe (LH) in cm von	239	274	264	274
Bis, mit Verlängerung/zus. Stufen	415	318	285	318
<b>Rohbaumaße Länge x Breite cm</b>				
65 x 55				
95 x 60/70	90 x 60/70			
110 x 60/70	✓	✓		
112 x 60/70				
120 x 60/70	✓	✓	✓	✓
130 x 60	✓	✓		
130 x 70	✓	✓	✓	✓
140 x 60		✓		
140 x 70	✓	✓	✓	✓
Deckenöffnung Breite min. in cm	60	60	60	60
Deckenöffnung Länge min. in cm	110	110	120	120
Ausklappmaß in cm	115 – 257	153	144	153
Sondermaß Rohbaumaß in cm	101,5 x 60 – 160 x 80	101,5 x 56,4 – 160 x 100	120 x 60 – 160 x 100	
Sondermaß Kastenhöhe in cm	bis 80	bis 80	bis 80	bis 80
<b>Lukenkasten</b>				
Material / Höhe in cm	Holz weiß / 24	Holz weiß / 24	Holz weiß / 24	Holz weiß / 24
<b>Leiter</b>				
Leiter / Scherentreppe	Scherentreppe	2/3/4-tlg.	3-tlg.	3-tlg.
Stufentiefe in cm	11	8,3	13	8,3
Material	Aluminium	Holme Kiefer, Stufen Buche	Stahl, pulverbeschichtet	Holme Kiefer, Stufen Buche
Verbindungsart	Verschraubt	Schwalbenschwanz	Geschweißt	Schwalbenschwanz
<b>Ausstattung</b>				
Schnäpper	Kunststoff	Kunststoff	Kunststoff	Kunststoff
Abdeckleisten	Kunststoff weiß	Kunststoff weiß	Kunststoff weiß	Kunststoff weiß
Fußkappen	Füße, schwarz	✓	✓	✓
Handlauf	✓	⊕	✓	⊕
Justierschrauben	✓	✓	✓	✓
Deckenanschlussystem	✓	✓	✓	✓
<b>Prüfung und Zertifikate</b>				
Geprüft mit Überlast für Tragkraft	150 kg	150 kg	150 kg	150 kg
Luftdicht Klasse 4 nach DIN EN 12207 / 12114	✓	✓	✓	✓
U-Wert W/m <sup>2</sup> ·K	0,49	0,49	0,49	0,38
QNG ready	✓	✓	✓	✓

✓ im Lieferumfang enthalten

⊕ als Zubehör erhältlich



EXTRA	KOMPAKT	MINI	F30/F90*	ELEKTRO-TOP	ALU-TOP ELEKTR.	ALU-FIX
Maße manuell s. S. 11						
285	285	270	285	240 – 280	215 – 279	300
332			332			
						✓
		✓				
✓					✓	
✓	✓		✓	✓	✓	
✓			✓	✓	✓	
✓	✓		✓	✓	✓	
✓	✓		✓	✓	✓	
60	60	60	60	60	60	55
112	120	95	120	120	112	65
164	162	118	164	160	150	
112×50 – 160×100 bis 80		88×60 – 112×80	112×50 – 160×80 120×60 – 140×70*		auf Anfrage	
Holz weiß / 19	Holz / 14	Holz / 14	Tischlerpl. / 19	Stahl / 15	Tischlerpl. / 24	
3-tlg.	3-tlg.	4-tlg.	3-tlg.	Scherentreppe	Scherentreppe	Scherentreppe
6,9	8,3	6,9	8,3	25×10/35×10	20	7
Holme Kiefer, Stufen Buche	Fichte	Holme Kiefer, Stufen Buche	Holme Kiefer, Stufen Buche	Stahl, weiß	Alu-Druckguss	Aluminium
Schwalbens.	Gedübelt	Schwalbens.	Schwalbens.	Genietet	Verschraubt	Verschraubt
Kunststoff	Kunststoff	Kunststoff	Metall	Metall	Metall	
Kunststoff weiß	Kunststoff weiß	Kunststoff weiß	Brandschutzleisten weiß	Metall weiß	Kunststoff weiß	⊕
✓	✓	✓	✓	Rollen	Rollen	Rollen
⊕	⊕		⊕	✓	✓	
⊕	⊕	⊕				
150 kg	150 kg	150 kg	150 kg	150 kg	200 kg	100 kg
✓	✓	✓	✓		✓	
0,77	1,16	0,64	0,96 / 0,64*	1,20	0,58	



Technische Änderungen, die dem Fortschritt dienen, vorbehalten!  
© Gebr. DOLLE GmbH 2024/02

Gebr. DOLLE GmbH  
Rockwinkeler Landstraße 117  
28325 Bremen  
Tel.: +49 (0) 421 427 99-0  
Fax.: +49 (0) 421 427 99-66  
info@dolle.de

**dolle.de**